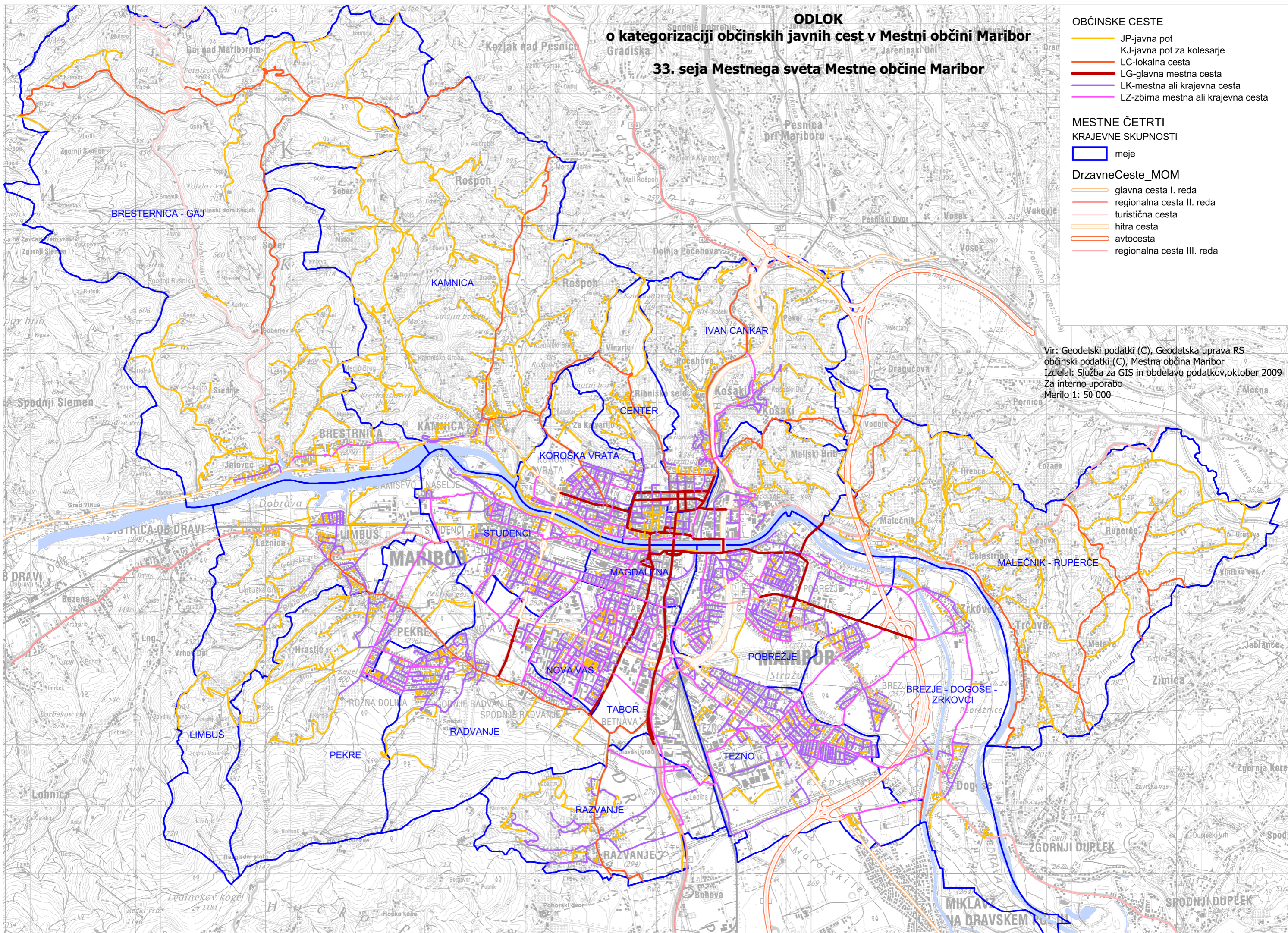


**ODLOK**  
**o kategorizaciji občinskih javnih cest v Mestni občini Maribor**  
**33. seja Mestnega sveta Mestne občine Maribor**

- OBČINSKE CESTE**
- JP-javna pot
  - KJ-javna pot za kolesarje
  - LC-lokalna cesta
  - LG-glavna mestna cesta
  - LK-mestna ali krajevna cesta
  - LZ-zbirna mestna ali krajevna cesta

- MESTNE ČETRTI**  
**KRAJEVNE SKUPNOSTI**
- meje

- DrzavneCeste\_MOM**
- glavna cesta I. reda
  - regionalna cesta II. reda
  - turistična cesta
  - hitra cesta
  - avtocesta
  - regionalna cesta III. reda



Vir: Geodetski podatki (C), Geodetska uprava RS  
občinski podatki (C), Mestna občina Maribor  
Izdelal: Služba za GIS in obdelavo podatkov, oktober 2009  
Za interno uporabo  
Merilo 1: 50 000