



# **PROGRAM**

**Javnega podjetja za gospodarjenje  
s stavbnimi zemljišči d.o.o.**

**2013**

**s finančnim načrtom**

# 1 Vsebina

<b>1</b>	<b>VSEBINA</b> .....	<b>2</b>
<b>2</b>	<b>PREDSTAVITEV</b> .....	<b>3</b>
2.1	ZAKONSKA PODLAGA .....	3
2.1.1	<i>Javno podjetje za gospodarjenje s stavbnimi zemljišči</i> .....	4
2.2	NALOGE IN CILJI JAVNEGA PODJETJA ZA GOSPODARJENJE S STAVBNIMI ZEMLJIŠČI .....	4
<b>3</b>	<b>GOSPODARJENJE S STAVBNIMI ZEMLJIŠČI</b> .....	<b>5</b>
3.1	PREDSTAVITEV PODROČJA .....	5
3.1.1	<i>Pridobivanje stavbnih zemljišč</i> .....	5
3.1.2	<i>Priprava stavbnih zemljišč</i> .....	5
3.1.3	<i>Opremljanje stavbnih zemljišč</i> .....	6
3.1.4	<i>Razpolaganje z nepremičnim premoženjem – stavbna zemljišča v lasti Mestne občine Maribor</i> ...	6
3.1.5	<i>Komunalni prispevek</i> .....	7
3.1.6	<i>Druge aktivnosti na področju gospodarjenja s stavbnimi zemljišči</i> .....	7
3.2	NAČRT PRIDOBIVANJA STVARNEGA PREMOŽENJA – STAVBNA ZEMLJIŠČA .....	8
3.3	NAKUPI ZEMLJIŠČ – PRIDOBIVANJE STAVBNIH ZEMLJIŠČ .....	9
3.3.1	<i>163600 Gospodarjenje s stavbnimi zemljišči – pridobivanje stavbnih zemljišč</i> .....	9
3.3.2	<i>163604 Nakupi zemljišč – predkupna pravica</i> .....	13
3.4	PRIJAVA IN OPREMLJANJE STAVBNIH ZEMLJIŠČ .....	14
3.4.2	<i>St 9-S – območje ob Dravograjski cesti</i> .....	16
3.5	DRUGE NALOGE .....	17
3.5.1	<i>Vodenje in posodabljanje evidence stavbnih zemljišč v lasti Mestne občine Maribor</i> .....	17
3.5.2	<i>Obratovanje geografskega informacijskega centra (Geocentra)</i> .....	17
3.5.3	<i>Nadomestilo za uporabo stavbnega zemljišča (NUSZ)</i> .....	17
3.6	NAČRT RAZPOLAGANJA Z NEPREMIČNIM PREMOŽENJEM .....	18
<b>4</b>	<b>FINANČNI NAČRT GOSPODARJENJA S STAVBNIMI ZEMLJIŠČI ZA LETO 2013 – PRORAČUN MESTNE OBČINE MARIBOR</b> .....	<b>54</b>
4.1	OBRAZLOŽITEV FINANČNEGA NAČRTA - PRIHODKI .....	56
4.1.1	<i>Nadomestilo za uporabo stavbnih zemljišč (NUSZ)</i> .....	56
4.1.2	<i>Prihodki od komunalnih prispevkov</i> .....	56
4.1.3	<i>Prihodki od prodaje stavbnih zemljišč</i> .....	56
4.1.4	<i>Najemnine</i> .....	56
4.1.5	<i>Odškodnina za služnost</i> .....	56
4.2	OBRAZLOŽITEV FINANČNEGA NAČRTA – ODHODKI .....	57
4.2.1	<i>Dejavnosti</i> .....	57
<b>5</b>	<b>PLAN POSLOVNEGA IZIDA JAVNEGA PODJETJA ZA GOSPODARJENJE S STAVBNIMI ZEMLJIŠČI D.O.O.</b> .....	<b>60</b>

## 2 PREDSTAVITEV

Kakovostna ureditev prostora kot človekovega bivalnega okolja je pogoj za uresničitev skladnega razvoja vseh segmentov urbanega življenja in ima izredno velik vpliv tako na gospodarski razvoj, kot tudi na kakovost življenja občanov.

Stavbna zemljišča predstavljajo bistven del premoženja Mestne občine Maribor, ki ji omogoča izpeljavo razvojnih projektov. Obenem so davčne obremenitve zemljišč pomemben vzvod, preko katerega je mogoče uravnavati skladnost razvoja in zagotavljati bivanjsko in gospodarsko ugodnost prostora.

Najpomembnejše strateške naloge področja gospodarjenja s stavbnimi zemljišči so tako zagotavljanje komunalno opremljenih stavbnih zemljišč s povečano vrednostjo, preprečevanje špekulativnega vpliva zasebnega kapitala na področju zemljišč in izvajanje prostorske politike, ki zagotavlja skladnost razvoja.

### 2.1 Zakonska podlaga

Na področju gospodarjenja s stavbnimi zemljišči se najpogosteje uporabljajo naslednji predpisi:

- Zakon o graditvi objektov (ZGO-1-UPB-1, Ur.l. RS, št. 102/2004, 57/2012, v nadaljevanju ZGO-1),
- Zakon o urejanju prostora (ZUreP, Ur.l. RS, št. 110/2002, (8/2003 popr.), 58/2003-ZZK1, 33/2007–ZPNačrt, 108/2009-ZGO-1C, 79/2010 Odl. US: U-185/2009-8, 80/2010- ZUPUDPP, (106/2010 popr.), v nadaljevanju ZUreP)
- Zakon o prostorskem načrtovanju (Ur.l. RS, št. 33/2007, 70/2008-ZVO-1B, 108/2009, 80/2010-ZUPUDPP, (106/2010 popr.), 43/2011-ZKZ-C, 57/2012, 57/2012-ZUPUDPP-A, 109/2012, v nadaljevanju ZPNačrt.)
- Zakon o stvarnem premoženju države in samoupravnih lokalnih skupnosti (Ur. l. RS, 86/2010, 75/2012 v nadaljevanju: ZSPDSLŠ)
- Uredba o stvarnem premoženju države in samoupravnih lokalnih skupnosti (Ur. l. RS, št. 34/2011, 42/2012; v nadaljevanju - Uredba).

Zakon o stvarnem premoženju države in samoupravnih lokalnih skupnosti ureja ravnanje s stvarnim premoženjem države in samoupravnih lokalnih skupnosti in ureja evidence nepremičnega premoženja države in samoupravnih lokalnih skupnosti.

### 2.1.1 Javno podjetje za gospodarjenje s stavbnimi zemljišči

Javno podjetje za gospodarjenje s stavbnimi zemljišči (v nadaljevanju Javno podjetje) je bilo ustanovljeno na podlagi Odloka o ustanovitvi Javnega podjetja za gospodarjenje s stavbnimi zemljišči Mestne občine Maribor (uradno prečiščeno besedilo, MUV, št. 12/2009).

## 2.2 Naloge in cilji Javnega podjetja za gospodarjenje s stavbnimi zemljišči

Temeljna naloga Javnega podjetja za gospodarjenje s stavbnimi zemljišči je opravljanje tehničnih, organizacijskih in pravnih nalog za potrebe gospodarjenja s stavbnimi zemljišči Mestne občine Maribor.

V skladu z interesi Mestne občine Maribor Javno podjetje pridobiva, menjuje in razpolaga s stavbnimi zemljišči in v skladu z občinskimi prostorskimi akti – OPPN-ji skrbi za njihovo komunalno opremljanje. Skrbeti mora za gospodarno izrabo prostora in ustvarjanje dolgoročnih pogojev prostorskega, družbenega ter gospodarskega razvoja Mestne občine Maribor. Za doseganje navedenih ciljev Javno podjetje potrebuje finančna sredstva za svoje poslovanje, ki so zagotovljena v proračunu Mestne občine Maribor za leto 2013.

Javno podjetje ima naslednja javna pooblastila:

- sklepa pogodbe o pridobitvi, prodaji, oddaji in menjavi stavbnih zemljišč,
- izdaja odločbe o odmeri komunalnega prispevka,
- pripravlja strokovne podlage za izdajo odločb o odmeri nadomestila za uporabo stavbnega zemljišča in vodi vse potrebne evidence za te namene,
- izdaja potrdila o predkupni pravici na podlagi Odloka o predkupni pravici Mestne občine Maribor.

Poleg naštetega Javno podjetje po pooblastilu zastopa Mestno občino Maribor v posameznih pravnih zadevah, ki se nanašajo na nerešena zemljiška stanja iz preteklosti, sodeluje v postopkih denacionalizacije, razlastitve in poravnave ter opravlja še druge zadolžitve po nalogu Mestne uprave Mestne občine Maribor.

## **3 GOSPODARJENJE S STAVBNIMI ZEMLJIŠČI**

### **3.1 Predstavitev področja**

Gospodarjenje s stavbnimi zemljišči obsega vse postopke, ki omogočajo gospodarno in smotno ravnanje s tovrstnim stvarnim premoženjem. Med drugim zajema pridobivanje, razpolaganje, upravljanje, pripravo in opremljanje stavbnih zemljišč, obračunavanje komunalnega prispevka in druge aktivnosti.

#### **3.1.1 Pridobivanje stavbnih zemljišč**

Pridobivanje stvarnega premoženja pomeni prenos lastninske pravice na samoupravno lokalno skupnost. Obsega nakupe stavbnih zemljišč z namenom, da se izvrši odkup tistih zemljišč, ki jih občina potrebuje za gospodarski razvoj, predvsem na področju komunalnega opremljanja, povečevanja fonda gradbenih parcel in zaokroževanja obstoječih gradbenih parcel. S tem se omogoči ohranjanje in povečevanje stvarnega premoženja stavbnih zemljišč v Mestni občini Maribor.

Nepremično premoženje se lahko pridobi tudi brezplačno, razen če bi taka pridobitev povzročila večje stroške ali če bi bilo lastništvo povezano s pogoji, ki bi povzročili nesorazmerne obveznosti samoupravne lokalne skupnosti glede na koristi brezplačne pridobitve.

Posebej je potrebno poudariti pridobivanje stavbnih zemljišč v območjih, za katere je sprejet prostorski akt oz. je sprejem tega akta predviden, saj na takšen način omogočamo Mestni občini Maribor dovolj odprtih možnosti pri izvedbi konkretnih projektov.

Javno podjetje za gospodarjenje s stavbnimi zemljišči lahko uveljavlja predkupno pravico na stavbnih zemljiščih, ki ležijo v območju zakonite predkupne pravice na podlagi Odloka o predkupni pravici, pod pogojem, da je zemljišče strateško pomembno za Mestno občino Maribor, da vrednost zemljišča ne odstopa od povprečne vrednosti na določenem območju in da je ta v okviru zagotovljenih finančnih sredstev sprejetega proračuna Mestne občine Maribor za leto 2013.

#### **3.1.2 Priprava stavbnih zemljišč**

Aktivnosti priprave stavbnih zemljišč obsegajo pridobivanje prostorske izvedbene dokumentacije in projektne dokumentacije za opremljanje stavbnih zemljišč, aktivnosti v zvezi s prometom s stavbnimi zemljišči, pridobivanje nadomestnih objektov, preselitve,

rušitve, geodetsko dokumentacijo, izdelavo programov opremljanja in druga pripravljalna dela.

### **3.1.3 Opremljanje stavbnih zemljišč**

Na podlagi 70. čl. ZPNačrt (Ur. l. RS, št. 33/2007 in 108/2009, 109/2012) pomeni opremljanje stavbnih zemljišč, projektiranje in gradnjo komunalne opreme ter objektov in omrežij druge gospodarske javne infrastrukture, ki so potrebni, da se lahko prostorske ureditve oziroma objekti, načrtovani s prostorskimi akti, izvedejo in služijo svojemu namenu. Gradnja komunalne infrastrukture se financira iz komunalnega prispevka, proračuna Mestne občine Maribor, proračuna države in iz drugih virov.

Komunalno opremljanje lahko delno ali v celoti financira investitor gradnje določenega območja. Občina lahko z investitorjem sklene pogodbo o opremljanju stavbnih zemljišč, s katero se določi, da bo investitor sam zgradil del ali celotno komunalno opremo za območje na katerem namerava graditi. Na takšen način je možno komunalno opremiti več območij v občini, saj proračunska sredstva niso zadostna za vse potrebe investitorjev.

### **3.1.4 Razpolaganje z nepremičnim premoženjem – stavbna zemljišča v lasti Mestne občine Maribor**

Razpolaganje s stvarnim premoženjem pomeni vsak prenos lastninske pravice na drugo fizično ali pravno osebo, zlasti pa to pomeni prodajo, odsvojitve na podlagi menjave ali drug način odplačne ali neodplačne odsvojitve stvarnega premoženja.

Prodaja stavbnih zemljišč pomeni zaključno fazo. Zemljišča se prodajo investitorjem za gradnjo stanovanjskih, poslovnih, stanovanjsko poslovnih in drugih objektov ob upoštevanju določil ZSPDSLS in Uredbe o stvarnem premoženju države in samoupravnih lokalnih skupnosti, ki urejata ravnanje s stvarnim premoženjem, postopke razpolaganja in upravljanje s stvarnim premoženjem.

S stvarnim premoženjem občina oz. Javno podjetje praviloma razpolagata odplačno. Nepremično premoženje samoupravne lokalne skupnosti se lahko brezplačno odsvoji le, če je pridobitelj oseba javnega prava razen javnega podjetja in je to v javnem interesu.

Bistveni sestavini pogodbe o brezplačni odsvojitvi nepremičnega premoženja samoupravne lokalne skupnosti sta opredelitev javnega interesa ter določilo o prepovedi odtujitve in obremenitve neodplačno prenesene nepremičnine za najmanj pet let, ki ga morata pogodbenici v obliki zaznambe vpisati v zemljiško knjigo. Prepoved obremenitve ne velja za stvarne služnosti in neprave stvarne služnosti.

Druga pogodbenca stranka mora odsvojitelju nepremičnine letno poročati o uporabi nepremičnine v skladu s pogodbeno opredeljenim javnim interesom. Če se odsvojena nepremičnina ne uporablja več za uresničevanje pogodbeno opredeljenega javnega interesa, je

ta okoliščina razvezni razlog na strani odsvojitelja do izteka pogodbeno določenega obdobja veljavnosti prepovedi odtujitve in obremenitve iz prejšnjega odstavka.

Če se nepremično premoženje države odsvoji v korist samoupravne lokalne skupnosti ali se premoženje samoupravne lokalne skupnosti brezplačno odsvoji v korist države, se javni interes ne ugotavlja. V teh primerih se gornja odstavka ne uporabljata.

### **3.1.5 Komunalni prispevek**

Komunalni prispevek predstavlja pomemben namenski prihodek proračuna Mestne občine Maribor. V 79. čl. ZPNačrt je določeno, da je komunalni prispevek plačilo dela stroškov gradnje komunalne opreme, ki ga plača zavezanec občini. V višini komunalnega prispevka niso vključeni stroški vzdrževanja komunalne opreme. S plačilom komunalnega prispevka je zavezancu zagotovljena možnost priključitve na že zgrajeno komunalno opremo oz. mu je zagotovljeno, da bo le ta zgrajena v določenem roku in obsegu.

Zavezanec za plačilo komunalnega prispevka je investitor oz. lastnik objekta, ki se na novo priključuje na komunalno opremo ali povečuje neto tlorisno površino objekta oz. spreminja njegovo namembnost.

Komunalni prispevek je namenski vir financiranja gradnje komunalne opreme in se v proračunu Mestne občine Maribor določi kot namenski prihodek. Sredstva, zbrana s komunalnim prispevkom, lahko občina porablja samo za namen gradnje komunalne opreme.

Komunalni prispevek se ne plača za gradnjo gospodarske javne infrastrukture.

Do sprejema Programa opremljanja stavbnih zemljišč za celotno območje Mestne občine Maribor se komunalni prispevek v Mestni občini Maribor obračunava na osnovi Navodil o določitvi osnov in meril za izračun komunalnega prispevka (MUV, št. 9/2002). Na območjih, za katere je sprejet posamični program opremljanja, se na njegovi podlagi obračuna komunalni prispevek.

V pripravi je Program opremljanja za celotno območje Mestne občine Maribor, ki bo predvidoma sprejet sočasno z Odlokom o merilih za izračun komunalnega prispevka. Podlaga za navedena dokumenta bo Občinski prostorski načrt.

### **3.1.6 Druge aktivnosti na področju gospodarjenja s stavbnimi zemljišči**

Gospodarjenje s stavbnimi zemljišči med drugim obsega:

- izvajanje javnega pooblastila na področju nadomestila za uporabo stavbnega zemljišča,
- dodelitev oz. ustanovitev stavbne pravice v skladu z ZSPDSL in Uredbo o stvarnem premoženju države in samoupravnih lokalnih skupnosti,

- koncesija gradenj kot oblika koncesijskega partnerstva, kadar je namen izgradnja objektov – podzemnih garaž, v skladu z Zakonom o javno zasebnem partnerstvu (ZJZP),
- oddajanje zemljišč v najem oz. uporabo,
- ustanavljanje služnostnih pravic na zemljiščih v občinski lasti,
- prenos nezazidanih stavbnih zemljišč iz Sklada kmetijskih zemljišč in gozdov Republike Slovenije na Mestno občino Maribor na podlagi Zakona o Skladu kmetijskih zemljišč in gozdov Republike Slovenije - ZSKZ-UPB-2 (Ur. l. RS, št. 19/2010, 56/2010),
- ureditev zemljiškoknjižnega stanja s stanjem v naravi na zemljiščih, kjer so zgrajene garaže na podlagi pravnomočnih gradbenih dovoljenj,
- urejanje stanja v zvezi z vknjižbami in nerešenimi spisi, sodelovanje v spornih zadevah, ki potekajo pred sodiščem,
- pridobivanje in izdelava informacijskih podlag za potrebe gospodarjenja s stavbnimi zemljišči,
- sodelovanje v raziskovalnih in razvojnih projektih, ki so pomembni z vidika učinkovitega gospodarjenja s stavbnimi zemljišči,
- druge naloge na podlagi posebnih naročil.

### **3.2 Načrt pridobivanja stvarnega premoženja – stavbna zemljišča**

Načrta pridobivanja stvarnega premoženja ni mogoče natančno opredeliti, saj je nakup nepremičnin odvisen od ponudbe, cene in pomembnosti lokacije. Javno podjetje za gospodarjenje s stavbnimi zemljišči d.o.o. bo pridobivalo nepremičnine predvsem v tistih planskih enotah, ki so strateško pomembne za Mestno občino Maribor.

Pridobivanje stvarnega premoženja pomeni prenos lastninske pravice na samoupravno lokalno skupnost. Predviden je odkup stavbnih zemljišč, ki jih občina potrebuje za gospodarski in družbeni razvoj, predvsem na področju komunalnega opremljanja, povečevanja fonda gradbenih parcel in zaokroževanja obstoječih gradbenih parcel. S tem se omogoči ohranjanje in povečevanje stvarnega premoženja stavbnih zemljišč v Mestni občini Maribor.

Nepremično premoženje se lahko pridobi tudi brezplačno, razen če bi taka pridobitev povzročila večje stroške ali če bi bilo lastništvo povezano s pogoji, ki bi povzročili nesorazmerne obveznosti samoupravne lokalne skupnosti glede na koristi brezplačne pridobitve.



Posebej je potrebno poudariti pridobivanje stavbnih zemljišč na območjih, za katera je sprejet prostorski akt oz. je sprejem tega akta predviden, saj na takšen način omogočamo Mestni občini Maribor dovolj odprtih možnosti pri izvedbi konkretnih projektov.

V primeru izkazane javne koristi oz. javnega interesa je možno nepremičnine pridobiti v razlastitvenem postopku, v kolikor z lastnikom ne bo mogoče doseči sporazumnega dogovora.

### **3.3 Nakupi zemljišč – pridobivanje stavbnih zemljišč**

Projekti na področju pridobivanja stavbnih zemljišč so ločeni v dve proračunski postavki 163600 Gospodarjenje s stavbnimi zemljišči - nakupi zemljišč v skupnem znesku 1.200.000 EUR in 163604 Nakupi zemljišč - predkupna pravica v znesku 255.000 EUR, skupaj planiranih 1.455.000 EUR.

#### **3.3.1 163600 Gospodarjenje s stavbnimi zemljišči – pridobivanje stavbnih zemljišč**

V letu 2013 je za nakupe zemljišč na tej postavki predvidenih 1.200.000 EUR finančnih sredstev.

V skladu s predvidenimi finančnimi sredstvi, zagotovljenimi v proračunu 2013 in v skladu z Načrtom razvojnih programov Mestne občine Maribor, bo Javno podjetje za gospodarjenje s stavbnimi zemljišči d.o.o. odkupovalo stavbna zemljišča v naslednjih prostorsko planskih enotah: Ta14-P (Razvanje), Ta13-P (Tabor), Ta3-C (Tabor), Te5-P, (Tezno), Rt2-C (območje med Titovo cesto in Mlinsko ulico), območje Malečnika – center, in tudi na drugih lokacijah, ki jih bodo ponudili v odkup lastniki ter bodo strateško zanimive za Mestno občino Maribor ali pa bo njihov nakup v javnem interesu.

Pomembnejše lokacije oz. prostorsko planske enote, kjer želimo odkupiti stavbna zemljišča:

### 3.3.1.1 Ta14-P

---

#### **Območje ob bodoči cesti Ledina in za trgovskim centrom »Bauhaus«**

Nadaljevali bomo z odkupi za načrtovano cesto Ledina v Razvanju, kjer je potrebno odkupiti še preostali solastniški delež 1/10 stanovanjske hiše s pripadajočim zemljiščem in stavbna zemljišča v skladu z Odlokom o zazidalnem načrtu za del prostorske planske enote Ta14-P. Orientacijska vrednost je 600.000 EUR. Okvirna velikost stavbnih zemljišč skupaj s stanovanjskim objektom je 8.150 m<sup>2</sup>.



#### **Območje KPD (južno od Europarka)**

Predviden je odkup solastniških deležev zemljišča, kjer je načrtovana izgradnja povezovalne ceste na južni strani KPD v skladu z Odlokom o zazidalnem načrtu za območje C4. Orientacijska vrednost je 60.000 EUR. Okvirna velikost zemljišča je 750 m<sup>2</sup>.



#### **Območje Malečnik - Center**

V sodelovanju s Krajevno skupnostjo Malečnik – Ruperče bomo nadaljevali z odkupom zemljišč na območju Malečnika – Center, kjer je v skladu z Odlokom o zazidalnem načrtu za Malečnik – center (MUV, št. 16/05) predvidena gradnja novega centra Malečnik s predvidenimi poslovnimi, trgovskimi in športno-rekreacijskimi dejavnostmi.

Orientacijska vrednost je 225.000 EUR. Okvirna velikost stavbnih zemljišč je 7.500 m<sup>2</sup>.



### 3.3.1.3 Te5-P

---

#### **Proizvodna cona Te5-P Tezno**

Nadaljevali bomo z nakupi nepremičnin v območju Te5-P – Tezno za bodoče gradbene parcele po sprejetem zazidalnem načrtu oz. njegovih spremembah. Orientacijska vrednost je 200.000 EUR. Okvirna velikost stavbnih zemljišč je 4.500 m<sup>2</sup>.



### 3.3.1.4 Rt2-C

---

#### **Območje med Titovo cesto in Mlinsko ulico**

Predviden je odkup zemljišča zaradi ureditve zemljiškoknjžnega stanja s stanjem v naravi na območju, kjer je sprejet Odlok o ureditvenem načrtu za kare A in B med Partizansko cesto, Ulico heroja Šlandra, Kacovo in Mlinsko ulico ter železniško progo v Mariboru (MUV, št. 5/1990, 19/2004). Orientacijska vrednost je 15.000 EUR. Okvirna velikost zemljišča je 210 m<sup>2</sup>.



### 3.3.1.5 Druge lokacije

---

Nakupi zemljišč oz. menjave zemljišč so predvideni tudi na drugih lokacijah, ki so oz. bodo strateško pomembne za Mestno občino Maribor in bo odkup v javnem interesu. Orientacijska vrednost je 100.000 EUR. Okvirna velikost stavbnih zemljišč je 2.000 m<sup>2</sup>.

### 3.3.2 163604 Nakupi zemljišč – predkupna pravica

Mestna občina Maribor, zanjo na podlagi javnega pooblastila Javno podjetje za gospodarjenje s stavbnimi zemljišči d.o.o., lahko uveljavlja zakonito predkupno pravico v skladu z Odlokom o predkupni pravici na območju Mestne občine Maribor (MUV, št. 1/2004, 25/2005, 17/2006, 28/2006 in 11/2008) in sicer na zemljiščih, kjer so predvidene prostorske ureditve v javno korist, in sicer:

- za neprofitno stanovanjsko gradnjo;
- za izgradnjo objektov prometne infrastrukture in druge komunalne infrastrukture;
- za izgradnjo objektov za celovito ravnanje s komunalnimi odpadki ter odpadnimi vodami;
- za urejanje zelenih, športnih in rekreacijskih površin;
- za izgradnjo objektov za potrebe kulture, izobraževanja in drugih objektov družbenega standarda;
- in druga zemljišča, kjer je izkazana javna korist in jih Mestna občina Maribor potrebuje za nadaljnji razvoj občine.

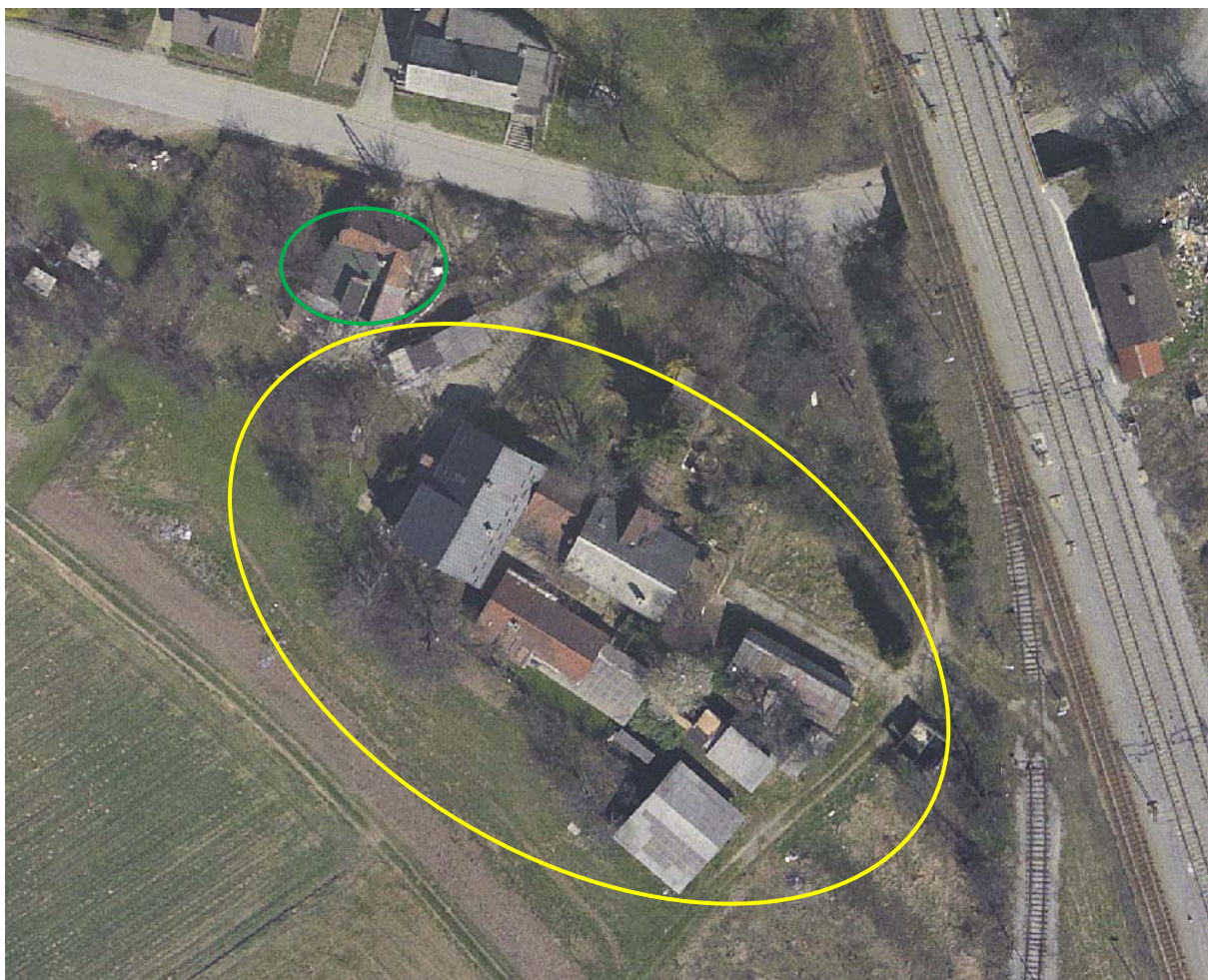
V ta namen je v proračunu Mestne občine Maribor za leto 2013 planiranih 255.000 EUR.

### 3.4 Priprava in opremljanje stavbnih zemljišč

V letu 2013 bomo predvidoma vršili aktivnosti na naslednjih lokacijah:

#### 3.4.1.1 Ta14-P

Predvidena je rušitev stanovanjske hiše, ko bo odkupljena še preostala 1/10 solastniškega deleža stanovanjske hiše s pripadajočim zemljiščem na območju bodoče ceste Ledina.



Legenda:

- obroba rumene barve: že porušeni objekti (posnetek je iz leta 2011)
- obroba zelene barve: predvideno za rušenje

### 3.4.1.2 Te5-P

---

#### **Območje proizvodne cone TAM**

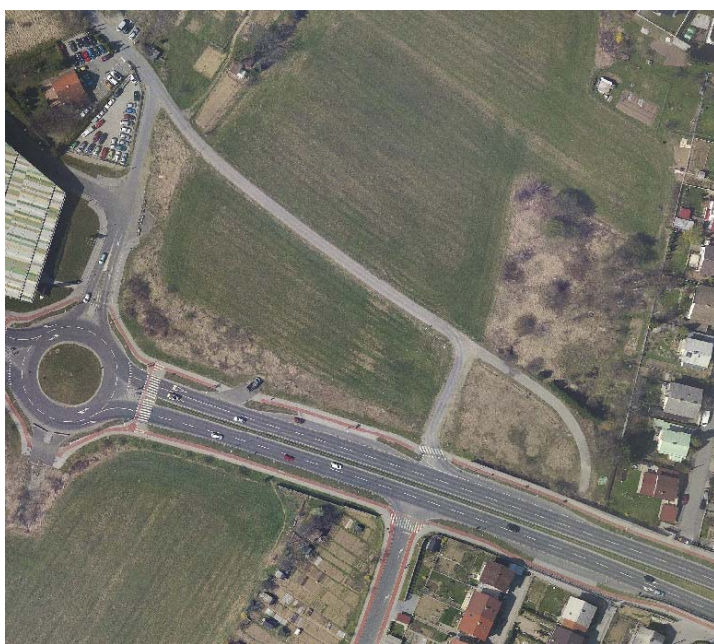
V skladu s Programom opremljanja stavbnih zemljišč »Proizvodna cona Te5 – Tezno« v Mariboru bodo v letu 2013 potekale naslednje aktivnosti: naročen bo projekt gradbene dokumentacije za povezovalno cesto S-J-3 s komunalno opremo in oddana bodo gradbena dela, in sicer v prvi fazi severno od nove ceste Ledina (sedaj Peharčeva ulica).

Načrtujemo izvedbo začasnega cestnega priključka od zaključenega dela Peharčeve ulice proti stari cesti Ledina.



### 3.4.2 St 9-S – območje ob Dravograjski cesti

V letu 2013 predvidevamo odhodke za zgoraj navedeno območje v višini 320.000 EUR. Zgradili bomo cesto »B« s celotno komunalno opremo v skladu z Odlokom o lokacijskem načrtu za del območja PPE St 9-S (območje med Dravograjsko cesto, podaljškom Ceste proletarskih brigad, razpršeno gradnjo ob Studenški ulici in predvideno cesto »B« ter stanovanjsko zazidavo ob Jenkovi ulici), Dokumentom identifikacije investicijskega projekta z analizo stroškov in korist (DIIP) in Odlokom o programu opremljanja s cesto »B« za del območja PPE St 9-S v Mestni občini Maribor. DIIP in Odlok sta bila sprejeta na 22. redni seji Mestnega sveta Mestne občine Maribor, dne 7.1.2013. Za navedeno investicijo teče postopek pridobitve gradbenega dovoljenja pri Upravnih enoti v Mariboru.





## **3.5 Druge naloge**

### **3.5.1 Vodenje in posodabljanje evidence stavbnih zemljišč v lasti Mestne občine Maribor**

V letu 2013 bomo izvajali redno sprotno posodabljanje podatkov v tehnični evidenci nezazidanih stavbnih zemljišč v lasti Mestne občine Maribor, v skladu s spreminjanjem lastniškega in katastrskega stanja ter glede na sprejete prostorske akte. Podatki v registru bodo na voljo pristojnim službam na Mestni občini Maribor, prav tako pa bodo predstavljali tehnično in vsebinsko podlago za računovodske evidence. Izvedli bomo redno posodobitev elektronskih prostorskih informacijskih podlag, ki predstavljajo osnovo za ugotavljanje dejanskega stanja zemljišč in izvedli potrebne manjše posodobitve strojne in programske opreme.

### **3.5.2 Obratovanje geografskega informacijskega centra (Geocentra)**

V letu 2013 načrtujemo nadaljevanje rednega delovanja Geocentra, ki Javnemu podjetju, Mestni občini Maribor, občanom, partnerskim občinam in gospodarstvu nudi številne potrebne podatke. V okvir rednega delovanja sodijo tudi posodobitve digitalnih podatkovnih podlag in vzdrževanje računalniškega sistema.

### **3.5.3 Nadomestilo za uporabo stavbnega zemljišča (NUSZ)**

Dejavnosti vlade in Geodetske uprave Republike Slovenije (GURS) v minulem letu na področju enotnega davka na nepremičnine nakazujejo, da pred letom 2014 omenjeni davek še ne bo uveljavljen. GURS naj bi zaradi večjih sprememb na nepremičninskem trgu letos ponovno ovrednotil tržne vrednosti stanovanjskih in poslovnih prostorov, ki predstavljajo osnovo za določitev višine davka na nepremičnine. Zaradi tega ostaja nadomestilo za uporabo stavbnega zemljišča tudi v letu 2013 eden poglavitnih virov proračunskih prihodkov občine.

Tudi v letu 2013 bomo izvajali redno ažuriranje registra zavezancev za NUSZ in opravljali vsa ostala dela, ki omogočajo nemoteno izdajanje odločb za NUSZ. Zaradi odločbe Ustavnega sodišča sta bila v letu 2012 razveljavljena prvi in drugi odstavek 114. člena Zakona o evidentiranju nepremičnin, zaradi česar nimamo neposrednega vpogleda v lastništvo posameznih nepremičnin znotraj spletnega registra nepremičnin, ki ga vodi GURS. Zaradi tega je vključevanje podatkov iz tega vira v posodobitev evidence zavezancev za plačilo NUSZ oteženo, kljub temu pa ostaja prednostna naloga Javnega podjetja tudi v letu 2013.

Še naprej je negotova gospodarska situacija opazna tudi na področju NUSZ, tako zaradi plačilne nesposobnosti kot tudi zaradi povečanega števila stečajev, kar vpliva na višino proračunskih prihodkov iz naslova NUSZ. Na višino pobranega nadomestila je v letu 2012 vplivala tudi sprememba zakonodaje na področju socialnovarstvenih pravic, saj je zaradi

vključitve vseh socialnih transferjev v pristojnost Centrov za socialno delo prihajalo do večjih zakasnitev pri izdajanju odločb prejemnikom socialne pomoči in varstvenega dodatka, ki pa so podlaga za oprostitev plačila NUSZ teh zavezancev. To je vplivalo na povečano število pritožb, vendar smo s povečanimi aktivnostmi uredili stanje na tem področju, zato v letu 2013 pričakujemo manj negotovosti pri zavezancih, ki bi jim zaradi pomanjkanja sredstev plačilo nadomestila predstavljalo oteženo reševanje njihove socialne problematike.

### 3.6 Načrt razpolaganja z nepremičnim premoženjem

Pomemben vir namenskih prihodkov Mestne občine Maribor so tudi prihodki iz naslova prodaje stavbnih zemljišč, ki jih načrtujemo v višini 1.200.000 EUR. V letnem načrtu razpolaganja z nepremičnim premoženjem - stavbna zemljišča (tabelarni del), so navedene parcele, za katere smo v letu 2012 pridobili vloge strank in parcele, ki niso bile prodane v preteklih letih ter parcele, ki smo jih pridobili z odkupi ali s prenosi nezazidanih stavbnih zemljišč iz Sklada kmetijskih zemljišč in gozdov Republike Slovenije na Mestno občino Maribor.

Razpolaganje s stvarnim premoženjem, kar pomeni vsak prenos lastninske pravice na drugo fizično ali pravno osebo, zlasti pa:

- prodajo,
- odsvojitve na podlagi menjave,
- drug način odplačne ali neodplačne odsvojitve stvarnega premoženja,
- vlaganje stvarnih vložkov v pravne osebe zasebnega ali javnega prava.

Zaradi dolgotrajnosti postopkov prodaje stvarnega premoženja se predvideva, da vse prodaje ne bodo realizirane v letu 2013 in se bodo nadaljevale še v naslednjih letih, kar je tudi odraz gospodarske krize.

Pričakovana vrednost prihodkov od prodaje nepremičnin je lahko nižja od orientacijskih vrednosti, ki so navedene v tabeli, ker je uspešnost prodaje v veliki meri odvisna od interesa potencialnih kupcev za posamezno nepremičnino, ki ga vnaprej ni mogoče določiti, kar je prav tako odraz gospodarske krize.

Načrt razpolaganja z nepremičnim premoženjem samoupravne lokalne skupnosti sprejme Mestni svet Mestne občine Maribor na predlog organa, pristojnega za izvajanje proračuna samoupravne lokalne skupnosti.

S stvarnim premoženjem občina oz. Javno podjetje za gospodarjenje s stavbnimi zemljišči d.o.o. praviloma razpolagata odplačno. Nepremično premoženje samoupravne lokalne

skupnosti se lahko brezplačno odsvoji le, če je pridobitelj oseba javnega prava, razen javnega podjetja.

Prihodki iz kupnin od prodanih stavbnih zemljišč so namenska sredstva in se lahko uporabijo za gradnjo, nakup in vzdrževanje stvarnega premoženja.

Na podlagi načrta razpolaganja z nepremičnim premoženjem (stavbna zemljišča) bodo pripravljeni posamični programi ravnanja s stvarnim premoženjem.

Z navedenimi nepremičninami bomo razpolagali po naslednjih metodah:

- javno zbiranje ponudb,
- javna dražba,
- neposredna pogodba.

Nepremično premoženje samoupravnih lokalnih skupnosti se lahko proda ali zamenja z neposredno pogodbo v skladu s 23 čl. ZSPDSL.

Vsebina načrta razpolaganja z nepremičnim premoženjem je določena v 9. členu Uredbe. V načrtu razpolaganja z nepremičnim premoženjem, s katerim razpolaga Javno podjetje za gospodarjenje s stavbnimi zemljišči d.o.o. so vključena nezazidana stavbna zemljišča. Načrt razpolaganja zajema podatke:

- identifikacijska oznaka nepremičnine,
- orientacijska vrednost nepremičnine,
- predvidena metoda razpolaganja in
- obrazložitev ekonomske utemeljenosti razpolaganja s posamezno nepremičnino.

Načrt razpolaganja vsebuje nabor parcel oz. stavbnih zemljišč, za katere obstaja interes posameznih investorjev. Prav tako je predvidena prodaja stavbnih zemljišč, ki jih Mestna občina Maribor ne koristi in ne potrebuje za uresničitev svojih ciljev. Prodaja je ekonomsko utemeljena in upravičena.

Na naslednjih straneh je tabela zemljišč.

Legenda tabele

1. S **poudarjeno** pisavo in zvezdico (\*) so v tabelah označene nepremičnine, ki so letos (2013) prvič v načrtu razpolaganja.
2. S pisavo brez zvezdice so v tabelah označene nepremičnine, ki so že bile zajete v načrtu razpolaganja v preteklih letih in prodaja ni bila realizirana.

Zap. št.	Parcelna številka	Katastrska občina	Šifra katastrske občine	Orientacijska vrednost v EUR	Metoda razpolaganja
1	132/8	Brestrnica	635	5.000	neposredna pogodba/ javno zbiranje ponudb
2	156/3	Brestrnica	635	20.550	neposredna pogodba/ javno zbiranje ponudb
3	166/5	Brestrnica	635	35.000	javno zbiranje ponudb
4	349	Brestrnica	635	38.500	javno zbiranje ponudb
5	548/6	Brestrnica	635	7.000	neposredna pogodba/ javno zbiranje ponudb
6	566	Brestrnica	635	37.560	javno zbiranje ponudb
7	43/2	Brezje	656	10.620	neposredna pogodba/ javno zbiranje ponudb
8	169/2	Brezje	656	3.100	neposredna pogodba/ javno zbiranje ponudb
9	169/6	Brezje	656	400	neposredna pogodba/ javno zbiranje ponudb
10	919/1	Brezje	656	6.000	neposredna pogodba/ javno zbiranje ponudb
11	919/2	Brezje	656	6.000	neposredna pogodba/ javno zbiranje ponudb
12	1041/1	Brezje	656	30.000	javno zbiranje ponudb
13	1329/3	Brezje	656	450	neposredna pogodba/ javno zbiranje ponudb
14	1329/5	Brezje	656	2.450	neposredna pogodba/ javno zbiranje ponudb
15	1329/6	Brezje	656	1.950	neposredna pogodba/ javno zbiranje ponudb
16	1329/7	Brezje	656	8.600	neposredna pogodba/ javno zbiranje ponudb
17	1329/8	Brezje	656	400	neposredna pogodba/ javno zbiranje ponudb
<b>18*</b>	<b>241/2</b>	<b>Celestrina</b>	<b>649</b>	<b>7.230</b>	<b>neposredna pogodba/ javno zbiranje ponudb</b>
19	281/4	Celestrina	649	31.000	neposredna pogodba/ javno zbiranje ponudb
20	286/8	Celestrina	649	13.200	neposredna pogodba/ javno zbiranje ponudb
21	1052	Dobrava	2712	121.550	javno zbiranje ponudb
22	1053/2	Dobrava	2712	55.500	javno zbiranje ponudb

Zap. št.	Parcelna številka	Katastrska občina	Šifra katastrske občine	Orientacijska vrednost v EUR	Metoda razpolaganja
23	1053/3	Dobrava	2712	4.650	neposredna pogodba/ javno zbiranje ponudb
24	1153/3	Dobrava	2712	64.450	javno zbiranje ponudb
25	1153/4	Dobrava	2712	4.350	neposredna pogodba/ javno zbiranje ponudb
<b>26*</b>	<b>510/6</b>	<b>Dogoše</b>	<b>683</b>	<b>9.840</b>	<b>neposredna pogodba/ javno zbiranje ponudb</b>
27	539/1	Dogoše	683	15.000	neposredna pogodba/ javno zbiranje ponudb
28	2342/3	Dogoše	683	111.550	javno zbiranje ponudb
29	2466/1	Dogoše	683	15.840	neposredna pogodba/ javno zbiranje ponudb
<b>30*</b>	<b>167/5</b>	<b>Hrastje</b>	<b>675</b>	<b>6.000</b>	<b>neposredna pogodba/ javno zbiranje ponudb</b>
<b>31*</b>	<b>340/7</b>	<b>Hrastje</b>	<b>675</b>	<b>8.340</b>	<b>neposredna pogodba/ javno zbiranje ponudb</b>
<b>32*</b>	<b>340/8</b>	<b>Hrastje</b>	<b>675</b>	<b>3.630</b>	<b>neposredna pogodba/ javno zbiranje ponudb</b>
<b>33*</b>	<b>382/2</b>	<b>Hrastje</b>	<b>675</b>	<b>118.560</b>	<b>javno zbiranje ponudb</b>
<b>34*</b>	<b>382/4</b>	<b>Hrastje</b>	<b>675</b>	<b>8.910</b>	<b>neposredna pogodba/ javno zbiranje ponudb</b>
<b>35*</b>	<b>382/8</b>	<b>Hrastje</b>	<b>675</b>	<b>7.530</b>	<b>neposredna pogodba/ javno zbiranje ponudb</b>
<b>36*</b>	<b>382/9</b>	<b>Hrastje</b>	<b>675</b>	<b>2.730</b>	<b>neposredna pogodba/ javno zbiranje ponudb</b>
<b>37*</b>	<b>382/10</b>	<b>Hrastje</b>	<b>675</b>	<b>85.110</b>	<b>javno zbiranje ponudb</b>
<b>38*</b>	<b>382/11</b>	<b>Hrastje</b>	<b>675</b>	<b>52.440</b>	<b>javno zbiranje ponudb</b>
39	441/2	Hrastje	675	64.700	javno zbiranje ponudb
40	441/4	Hrastje	675	23.987	javno zbiranje ponudb
<b>41*</b>	<b>446/16</b>	<b>Hrastje</b>	<b>675</b>	<b>67.560</b>	<b>javno zbiranje ponudb</b>
42	3/18	Kamnica	636	6.960	neposredna pogodba/ javno zbiranje ponudb
43	4/2	Kamnica	636	9.650	neposredna pogodba/ javno zbiranje ponudb
44	244/11	Kamnica	636	44.500	javno zbiranje ponudb
45	244/14	Kamnica	636	35.800	javno zbiranje ponudb
46	244/30	Kamnica	636	33.500	javno zbiranje ponudb
47	244/31	Kamnica	636	42.200	javno zbiranje ponudb
<b>48*</b>	<b>363/2</b>	<b>Kamnica</b>	<b>636</b>	<b>7.200</b>	<b>neposredna pogodba/ javno zbiranje ponudb</b>

Zap. št.	Parcelna številka	Katastrska občina	Šifra katastrske občine	Orientacijska vrednost v EUR	Metoda razpolaganja
<b>49*</b>	<b>363/3</b>	<b>Kamnica</b>	<b>636</b>	<b>2.840</b>	<b>neposredna pogodba/ javno zbiranje ponudb</b>
<b>50*</b>	<b>848</b>	<b>Kamnica</b>	<b>636</b>	<b>8.000</b>	<b>neposredna pogodba/ javno zbiranje ponudb</b>
51	860/2	Kamnica	636	4.260	neposredna pogodba/ javno zbiranje ponudb
52	884/32	Kamnica	636	9.000	neposredna pogodba/ javno zbiranje ponudb
53	87	Koroška vrata	658	3.150	neposredna pogodba/ javno zbiranje ponudb
54	122	Koroška vrata	658	8.550	neposredna pogodba/ javno zbiranje ponudb
55	234	Koroška vrata	658	124.400	javno zbiranje ponudb
56	235	Koroška vrata	658	94.000	javno zbiranje ponudb
57	674	Koroška vrata	658	1.575	neposredna pogodba/ javno zbiranje ponudb
58	867/1	Koroška vrata	658	25.600	javno zbiranje ponudb
59	869/1	Koroška vrata	658	156.960	javno zbiranje ponudb
60	1641/1	Koroška vrata	658	31.500	javno zbiranje ponudb
61	1692/4	Koroška vrata	658	5.900	neposredna pogodba/ javno zbiranje ponudb
62	1756/1	Koroška vrata	658	41.130	javno zbiranje ponudb
63	1844/2	Koroška vrata	658	8.050	neposredna pogodba/ javno zbiranje ponudb
64	2007	Koroška vrata	658	26.280	javno zbiranje ponudb
<b>65*</b>	<b>2048/1</b>	<b>Koroška vrata</b>	<b>658</b>	<b>23.360</b>	<b>neposredna pogodba/ javno zbiranje ponudb</b>
66	2083/1	Koroška vrata	658	4.000	neposredna pogodba/ javno zbiranje ponudb
67	2092/2	Koroška vrata	658	1.840	neposredna pogodba/ javno zbiranje ponudb
68	2092/3	Koroška vrata	658	9.280	neposredna pogodba/ javno zbiranje ponudb
69	2092/14	Koroška vrata	658	11.760	neposredna pogodba/ javno zbiranje ponudb
70	2092/18	Koroška vrata	658	2.000	neposredna pogodba/ javno zbiranje ponudb
71	2092/19	Koroška vrata	658	2.400	neposredna pogodba/ javno zbiranje ponudb
72	2092/25	Koroška vrata	658	19.280	neposredna pogodba/ javno zbiranje ponudb
<b>73*</b>	<b>2113/1</b>	<b>Koroška vrata</b>	<b>658</b>	<b>126.880</b>	<b>javno zbiranje ponudb</b>
74	2165/3	Koroška vrata	658	36.320	javno zbiranje ponudb

Zap. št.	Parcelna številka	Katastrska občina	Šifra katastrske občine	Orientacijska vrednost v EUR	Metoda razpolaganja
75	2165/8	Koroška vrata	658	3.440	neposredna pogodba/ javno zbiranje ponudb
<b>76*</b>	<b>62/1</b>	<b>Košaki</b>	<b>653</b>	<b>179.350</b>	<b>javno zbiranje ponudb</b>
<b>77*</b>	<b>65/5</b>	<b>Košaki</b>	<b>653</b>	<b>31.260</b>	<b>javno zbiranje ponudb</b>
78	65/7	Košaki	653	28.200	javno zbiranje ponudb
79	72/2	Košaki	653	10.500	neposredna pogodba/ javno zbiranje ponudb
80	72/32	Košaki	653	13.920	neposredna pogodba/ javno zbiranje ponudb
81	74/28	Košaki	653	11.150	neposredna pogodba/ javno zbiranje ponudb
<b>82*</b>	<b>106/4</b>	<b>Košaki</b>	<b>653</b>	<b>13.965</b>	<b>neposredna pogodba/ javno zbiranje ponudb</b>
83	106/7	Košaki	653	5.040	neposredna pogodba/ javno zbiranje ponudb
<b>84*</b>	<b>177/3</b>	<b>Košaki</b>	<b>653</b>	<b>42.910</b>	<b>javno zbiranje ponudb</b>
85	177/5	Košaki	653	11.100	neposredna pogodba/ javno zbiranje ponudb
86	331/2	Košaki	653	48.360	javno zbiranje ponudb
87	331/3	Košaki	653	45.840	javno zbiranje ponudb
88	331/4	Košaki	653	48.000	javno zbiranje ponudb
89	331/5	Košaki	653	44.760	javno zbiranje ponudb
90	331/6	Košaki	653	46.440	javno zbiranje ponudb
91	360/12	Košaki	653	36.780	javno zbiranje ponudb
92	360/13	Košaki	653	48.420	javno zbiranje ponudb
93	360/14	Košaki	653	12.000	neposredna pogodba/ javno zbiranje ponudb
94	360/15	Košaki	653	16.560	neposredna pogodba/ javno zbiranje ponudb
95	360/16	Košaki	653	14.520	neposredna pogodba/ javno zbiranje ponudb
96	360/17	Košaki	653	3.000	neposredna pogodba/ javno zbiranje ponudb
97	383/31	Košaki	653	10.740	neposredna pogodba/ javno zbiranje ponudb
<b>98*</b>	<b>383/58</b>	<b>Košaki</b>	<b>653</b>	<b>4.480</b>	<b>neposredna pogodba/ javno zbiranje ponudb</b>
99	392/78	Košaki	653	1.920	neposredna pogodba/ javno zbiranje ponudb
100	416/3	Košaki	653	15.000	neposredna pogodba/ javno zbiranje ponudb

Zap. št.	Parcelna številka	Katastrska občina	Šifra katastrske občine	Orientacijska vrednost v EUR	Metoda razpolaganja
101	416/4	Košaki	653	18.000	neposredna pogodba/ javno zbiranje ponudb
102	416/6	Košaki	653	75.840	javno zbiranje ponudb
103	421/11	Košaki	653	1.440	neposredna pogodba/ javno zbiranje ponudb
104	445/4	Košaki	653	1.740	neposredna pogodba/ javno zbiranje ponudb
105	195/2	Krčevina	638	72.960	javno zbiranje ponudb
106	311/5	Krčevina	638	88.080	javno zbiranje ponudb
107	311/6	Krčevina	638	74.220	javno zbiranje ponudb
108	338/4	Krčevina	638	149.450	javno zbiranje ponudb
109	402/5	Krčevina	638	5.130	neposredna pogodba/ javno zbiranje ponudb
110	402/18	Krčevina	638	1.778	neposredna pogodba/ javno zbiranje ponudb
111	402/19	Krčevina	638	2.115	neposredna pogodba/ javno zbiranje ponudb
112	414/9	Krčevina	638	3.600	neposredna pogodba/ javno zbiranje ponudb
113	443/2	Krčevina	638	184.860	javno zbiranje ponudb
114	458	Krčevina	638	38.430	javno zbiranje ponudb
115	552	Krčevina	638	10.080	neposredna pogodba/ javno zbiranje ponudb
<b>116*</b>	<b>28/1</b>	<b>Limbuš</b>	<b>661</b>	<b>27.545</b>	<b>javno zbiranje ponudb</b>
117	39/8	Limbuš	661	8.100	neposredna pogodba/ javno zbiranje ponudb
118	46/1	Limbuš	661	78.960	javno zbiranje ponudb
119	61/3	Limbuš	661	37.870	javno zbiranje ponudb
<b>120*</b>	<b>114/4</b>	<b>Limbuš</b>	<b>661</b>	<b>3.800</b>	<b>neposredna pogodba/ javno zbiranje ponudb</b>
<b>121*</b>	<b>290/1</b>	<b>Limbuš</b>	<b>661</b>	<b>60.510</b>	<b>javno zbiranje ponudb</b>
122	293/5	Limbuš	661	74.100	javno zbiranje ponudb
123	327/1	Limbuš	661	277.720	javno zbiranje ponudb
124	327/3	Limbuš	661	52.080	javno zbiranje ponudb
125	327/4	Limbuš	661	190.320	javno zbiranje ponudb
126	335/3	Limbuš	661	106.800	javno zbiranje ponudb



Zap. št.	Parcelna številka	Katastrska občina	Šifra katastrske občine	Orientacijska vrednost v EUR	Metoda razpolaganja
127	338/5	Limbuš	661	43.120	javno zbiranje ponudb
128	338/6	Limbuš	661	520	neposredna pogodba/ javno zbiranje ponudb
<b>129*</b>	<b>489/1</b>	<b>Limbuš</b>	<b>661</b>	<b>46.200</b>	<b>javno zbiranje ponudb</b>
130	492/2	Limbuš	661	24.060	javno zbiranje ponudb
131	492/3	Limbuš	661	30.000	javno zbiranje ponudb
132	492/4	Limbuš	661	6.480	neposredna pogodba/ javno zbiranje ponudb
133	692/1	Limbuš	661	32.760	javno zbiranje ponudb
134	692/2	Limbuš	661	31.380	javno zbiranje ponudb
135	692/3	Limbuš	661	31.980	javno zbiranje ponudb
136	698/1	Limbuš	661	33.950	javno zbiranje ponudb
137	698/3	Limbuš	661	30.700	javno zbiranje ponudb
138	698/4	Limbuš	661	3.800	neposredna pogodba/ javno zbiranje ponudb
139	793/1	Limbuš	661	50.520	javno zbiranje ponudb
140	808/5	Limbuš	661	6.480	neposredna pogodba/ javno zbiranje ponudb
141	808/6	Limbuš	661	1.680	neposredna pogodba/ javno zbiranje ponudb
142	992	Limbuš	661	12.200	neposredna pogodba/ javno zbiranje ponudb
143	1006	Limbuš	661	224.480	javno zbiranje ponudb
<b>144*</b>	<b>1008/4</b>	<b>Limbuš</b>	<b>661</b>	<b>49.200</b>	<b>javno zbiranje ponudb</b>
145	1043/1	Limbuš	661	28.000	javno zbiranje ponudb
146	1043/3	Limbuš	661	1.566	neposredna pogodba/ javno zbiranje ponudb
147	1048	Limbuš	661	22.760	javno zbiranje ponudb
148	1050	Limbuš	661	11.800	neposredna pogodba/ javno zbiranje ponudb
149	111/11	Malečnik	650	500	neposredna pogodba/ javno zbiranje ponudb
<b>150*</b>	<b>111/41</b>	<b>Malečnik</b>	<b>650</b>	<b>240</b>	<b>neposredna pogodba/ javno zbiranje ponudb</b>
151	128/3	Malečnik	650	11.350	neposredna pogodba/ javno zbiranje ponudb
152	172/6	Malečnik	650	4.360	neposredna pogodba/ javno zbiranje ponudb

Zap. št.	Parcelna številka	Katastrska občina	Šifra katastrske občine	Orientacijska vrednost v EUR	Metoda razpolaganja
153	172/7	Malečnik	650	22.320	javno zbiranje ponudb
154	172/23	Malečnik	650	2.760	neposredna pogodba/ javno zbiranje ponudb
155	172/24	Malečnik	650	1.120	neposredna pogodba/ javno zbiranje ponudb
<b>156*</b>	<b>338</b>	<b>Maribor grad</b>	<b>657</b>	<b>1.050</b>	<b>neposredna pogodba/ javno zbiranje ponudb</b>
<b>157*</b>	<b>354</b>	<b>Maribor grad</b>	<b>657</b>	<b>49.350</b>	<b>javno zbiranje ponudb</b>
<b>158*</b>	<b>355</b>	<b>Maribor grad</b>	<b>657</b>	<b>35.630</b>	<b>javno zbiranje ponudb</b>
159	386/3	Maribor grad	657	6.960	neposredna pogodba/ javno zbiranje ponudb
160	388/2	Maribor grad	657	3.120	neposredna pogodba/ javno zbiranje ponudb
161	389/1	Maribor grad	657	7.440	neposredna pogodba/ javno zbiranje ponudb
162	389/2	Maribor grad	657	4.080	neposredna pogodba/ javno zbiranje ponudb
163	389/3	Maribor grad	657	2.280	neposredna pogodba/ javno zbiranje ponudb
164	389/4	Maribor grad	657	3.720	neposredna pogodba/ javno zbiranje ponudb
165	390/2	Maribor grad	657	6.120	neposredna pogodba/ javno zbiranje ponudb
166	429/1	Maribor grad	657	42.000	javno zbiranje ponudb
167	620/2	Maribor grad	657	7.600	neposredna pogodba/ javno zbiranje ponudb
168	1101/4	Maribor grad	657	2.200	neposredna pogodba/ javno zbiranje ponudb
169	1101/5	Maribor grad	657	700	neposredna pogodba/ javno zbiranje ponudb
170	1193/8	Maribor grad	657	295.120	javno zbiranje ponudb
171	1289/1	Maribor grad	657	80.500	javno zbiranje ponudb
172	1291/1	Maribor grad	657	35.400	javno zbiranje ponudb
173	1521	Maribor grad	657	29.300	javno zbiranje ponudb
174	1522	Maribor grad	657	60.300	javno zbiranje ponudb
175	1743/1	Maribor grad	657	66.400	javno zbiranje ponudb
176	1772/2	Maribor grad	657	55.400	javno zbiranje ponudb
177	1772/3	Maribor grad	657	43.000	javno zbiranje ponudb
178	1783/2	Maribor grad	657	12.240	neposredna pogodba/ javno zbiranje ponudb

Zap. št.	Parcelna številka	Katastrska občina	Šifra katastrske občine	Orientacijska vrednost v EUR	Metoda razpolaganja
179	1785	Maribor grad	657	336.120	javno zbiranje ponudb
180	1814	Maribor grad	657	50.880	javno zbiranje ponudb
181	1934	Maribor grad	657	2.400	neposredna pogodba/ javno zbiranje ponudb
182	2154/6	Maribor grad	657	36.600	javno zbiranje ponudb
183	2160/2	Maribor grad	657	4.060	neposredna pogodba/ javno zbiranje ponudb
184	732	Maribor-grad	657	1.575	neposredna pogodba/ javno zbiranje ponudb
185	1009/2	Maribor-grad	657	525	neposredna pogodba/ javno zbiranje ponudb
186	1728	Maribor-grad	657	3.225	neposredna pogodba/ javno zbiranje ponudb
187	1/3	Melje	655	8.640	neposredna pogodba/ javno zbiranje ponudb
<b>188*</b>	<b>34</b>	<b>Melje</b>	<b>655</b>	<b>15.600</b>	<b>neposredna pogodba/ javno zbiranje ponudb</b>
<b>189*</b>	<b>35/1</b>	<b>Melje</b>	<b>655</b>	<b>56.770</b>	<b>javno zbiranje ponudb</b>
190	39	Melje	655	76.920	javno zbiranje ponudb
191	66	Melje	655	4.440	neposredna pogodba/ javno zbiranje ponudb
192	67	Melje	655	8.940	neposredna pogodba/ javno zbiranje ponudb
193	68	Melje	655	13.500	neposredna pogodba/ javno zbiranje ponudb
194	69/1	Melje	655	31.260	javno zbiranje ponudb
195	69/2	Melje	655	3.180	neposredna pogodba/ javno zbiranje ponudb
<b>196*</b>	<b>70/1</b>	<b>Melje</b>	<b>655</b>	<b>20.230</b>	<b>javno zbiranje ponudb</b>
<b>197*</b>	<b>72</b>	<b>Melje</b>	<b>655</b>	<b>11.760</b>	<b>neposredna pogodba/ javno zbiranje ponudb</b>
<b>198*</b>	<b>156</b>	<b>Melje</b>	<b>655</b>	<b>95.480</b>	<b>javno zbiranje ponudb</b>
<b>199*</b>	<b>158/2</b>	<b>Melje</b>	<b>655</b>	<b>43.080</b>	<b>javno zbiranje ponudb</b>
<b>200*</b>	<b>158/3</b>	<b>Melje</b>	<b>655</b>	<b>10.620</b>	<b>neposredna pogodba/ javno zbiranje ponudb</b>
<b>201*</b>	<b>160</b>	<b>Melje</b>	<b>655</b>	<b>13.920</b>	<b>neposredna pogodba/ javno zbiranje ponudb</b>
<b>202*</b>	<b>161/1</b>	<b>Melje</b>	<b>655</b>	<b>169.800</b>	<b>javno zbiranje ponudb</b>
<b>203*</b>	<b>161/2</b>	<b>Melje</b>	<b>655</b>	<b>4.320</b>	<b>neposredna pogodba/ javno zbiranje ponudb</b>
204	165	Melje	655	35.460	javno zbiranje ponudb

Zap. št.	Parcelna številka	Katastrska občina	Šifra katastrske občine	Orientacijska vrednost v EUR	Metoda razpolaganja
205	167	Melje	655	13.020	neposredna pogodba/ javno zbiranje ponudb
206	170	Melje	655	164.220	javno zbiranje ponudb
207	171/2	Melje	655	14.640	neposredna pogodba/ javno zbiranje ponudb
208	224/2	Melje	655	6.000	neposredna pogodba/ javno zbiranje ponudb
<b>209*</b>	<b>225/1</b>	<b>Melje</b>	<b>655</b>	<b>18.320</b>	<b>neposredna pogodba/ javno zbiranje ponudb</b>
210	229/0	Melje	655	52.200	javno zbiranje ponudb
211	237	Melje	655	3.800	neposredna pogodba/ javno zbiranje ponudb
212	238	Melje	655	6.450	neposredna pogodba/ javno zbiranje ponudb
213	239	Melje	655	250	neposredna pogodba/ javno zbiranje ponudb
214	241/1	Melje	655	7.150	neposredna pogodba/ javno zbiranje ponudb
215	241/2	Melje	655	1.000	neposredna pogodba/ javno zbiranje ponudb
216	241/3	Melje	655	1.215	neposredna pogodba/ javno zbiranje ponudb
217	253/1	Melje	655	100.140	javno zbiranje ponudb
218	265/1	Melje	655	45.960	javno zbiranje ponudb
219	304/1	Melje	655	22.300	javno zbiranje ponudb
220	312	Melje	655	23.520	javno zbiranje ponudb
221	404/4	Melje	655	11.760	neposredna pogodba/ javno zbiranje ponudb
222	404/5	Melje	655	290.880	javno zbiranje ponudb
223	405/1	Melje	655	97.760	javno zbiranje ponudb
224	441	Melje	655	8.050	neposredna pogodba/ javno zbiranje ponudb
225	442	Melje	655	12.740	neposredna pogodba/ javno zbiranje ponudb
226	443	Melje	655	11.700	neposredna pogodba/ javno zbiranje ponudb
227	444/2	Melje	655	8.160	neposredna pogodba/ javno zbiranje ponudb
228	451	Melje	655	2.100	neposredna pogodba/ javno zbiranje ponudb
229	470/4	Melje	655	1.820	neposredna pogodba/ javno zbiranje ponudb
230	511	Melje	655	32.700	javno zbiranje ponudb

Zap. št.	Parcelna številka	Katastrska občina	Šifra katastrske občine	Orientacijska vrednost v EUR	Metoda razpolaganja
231	704/2	Melje	655	8.080	neposredna pogodba/ javno zbiranje ponudb
232	715/5	Melje	655	1.520	neposredna pogodba/ javno zbiranje ponudb
233	715/6	Melje	655	13.200	neposredna pogodba/ javno zbiranje ponudb
234	732/1	Melje	655	54.480	javno zbiranje ponudb
<b>235*</b>	<b>738</b>	<b>Melje</b>	<b>655</b>	<b>70.860</b>	<b>javno zbiranje ponudb</b>
236	3116/2	Melje	655	17.280	neposredna pogodba/ javno zbiranje ponudb
237	808/5	Morski jarek	621	406	neposredna pogodba/ javno zbiranje ponudb
238	818/2	Morski jarek	621	5.050	neposredna pogodba/ javno zbiranje ponudb
239	818/5	Morski jarek	621	17.350	neposredna pogodba/ javno zbiranje ponudb
240	818/7	Morski jarek	621	30.300	javno zbiranje ponudb
241	1730/13	Morski jarek	621	4.000	neposredna pogodba/ javno zbiranje ponudb
242	9/1	Ob železnici	2713	130.000	javno zbiranje ponudb
243	797/0	Ob železnici	2713	27.450	javno zbiranje ponudb
244	798/0	Ob železnici	2713	44.910	javno zbiranje ponudb
<b>245*</b>	<b>832</b>	<b>Ob železnici</b>	<b>2713</b>	<b>53.632</b>	<b>javno zbiranje ponudb</b>
246	880/1	Ob železnici	2713	76.510	javno zbiranje ponudb
247	880/4	Ob železnici	2713	5.320	neposredna pogodba/ javno zbiranje ponudb
248	2902/2	Ob železnici	2713	287.280	javno zbiranje ponudb
249	2902/6	Ob železnici	2713	93.150	javno zbiranje ponudb
250	2911/8	Ob železnici	2713	72.270	javno zbiranje ponudb
251	2925/2	Ob železnici	2713	35.200	javno zbiranje ponudb
252	1/7	Orešje	654	25.620	javno zbiranje ponudb
253	1/8	Orešje	654	8.580	neposredna pogodba/ javno zbiranje ponudb
254	17/17	Orešje	654	5.880	neposredna pogodba/ javno zbiranje ponudb
255	20/22	Orešje	654	20.000	neposredna pogodba/ javno zbiranje ponudb
256	52	Orešje	654	32.340	javno zbiranje ponudb

Zap. št.	Parcelna številka	Katastrska občina	Šifra katastrske občine	Orientacijska vrednost v EUR	Metoda razpolaganja
257	58/5	Orešje	654	29.100	javno zbiranje ponudb
258	242	Orešje	654	45.960	javno zbiranje ponudb
259	303	Orešje	654	15.960	neposredna pogodba/ javno zbiranje ponudb
260	310	Orešje	654	38.100	javno zbiranje ponudb
261	364/4	Pekel	640	23.100	neposredna pogodba/ javno zbiranje ponudb
262	365/1	Pekel	640	5.000	neposredna pogodba/ javno zbiranje ponudb
<b>263*</b>	<b>*11/4</b>	<b>Pekre</b>	<b>676</b>	<b>11.880</b>	<b>neposredna pogodba/ javno zbiranje ponudb</b>
264	50/1	Pekre	676	5.880	neposredna pogodba/ javno zbiranje ponudb
265	64/1	Pekre	676	42.720	javno zbiranje ponudb
266	68	Pekre	676	138.660	javno zbiranje ponudb
<b>267*</b>	<b>74/1</b>	<b>Pekre</b>	<b>676</b>	<b>24.000</b>	<b>javno zbiranje ponudb</b>
268	74/2	Pekre	676	35.490	javno zbiranje ponudb
269	138	Pekre	676	5.400	neposredna pogodba/ javno zbiranje ponudb
270	431/3	Pekre	676	69.960	javno zbiranje ponudb
271	435	Pekre	676	34.800	javno zbiranje ponudb
272	571/25	Pekre	676	1.280	neposredna pogodba/ javno zbiranje ponudb
273	571/26	Pekre	676	1.280	neposredna pogodba/ javno zbiranje ponudb
274	571/27	Pekre	676	1.280	neposredna pogodba/ javno zbiranje ponudb
275	571/28	Pekre	676	1.280	neposredna pogodba/ javno zbiranje ponudb
276	571/29	Pekre	676	1.280	neposredna pogodba/ javno zbiranje ponudb
277	571/30	Pekre	676	1.280	neposredna pogodba/ javno zbiranje ponudb
278	571/31	Pekre	676	960	neposredna pogodba/ javno zbiranje ponudb
279	571/32	Pekre	676	1.680	neposredna pogodba/ javno zbiranje ponudb
280	571/33	Pekre	676	1.280	neposredna pogodba/ javno zbiranje ponudb
281	571/34	Pekre	676	1.280	neposredna pogodba/ javno zbiranje ponudb
282	571/35	Pekre	676	1.280	neposredna pogodba/ javno zbiranje ponudb

Zap. št.	Parcelna številka	Katastrska občina	Šifra katastrske občine	Orientacijska vrednost v EUR	Metoda razpolaganja
283	571/36	Pekre	676	1.280	neposredna pogodba/ javno zbiranje ponudb
284	571/37	Pekre	676	1.280	neposredna pogodba/ javno zbiranje ponudb
285	571/38	Pekre	676	1.280	neposredna pogodba/ javno zbiranje ponudb
286	571/57	Pekre	676	1.680	neposredna pogodba/ javno zbiranje ponudb
287	571/58	Pekre	676	1.280	neposredna pogodba/ javno zbiranje ponudb
288	571/59	Pekre	676	1.280	neposredna pogodba/ javno zbiranje ponudb
289	571/60	Pekre	676	1.280	neposredna pogodba/ javno zbiranje ponudb
290	571/61	Pekre	676	1.280	neposredna pogodba/ javno zbiranje ponudb
291	571/62	Pekre	676	1.280	neposredna pogodba/ javno zbiranje ponudb
292	571/63	Pekre	676	1.280	neposredna pogodba/ javno zbiranje ponudb
293	571/64	Pekre	676	1.280	neposredna pogodba/ javno zbiranje ponudb
294	571/65	Pekre	676	1.280	neposredna pogodba/ javno zbiranje ponudb
295	571/66	Pekre	676	1.280	neposredna pogodba/ javno zbiranje ponudb
296	571/67	Pekre	676	1.280	neposredna pogodba/ javno zbiranje ponudb
297	571/68	Pekre	676	1.280	neposredna pogodba/ javno zbiranje ponudb
298	571/69	Pekre	676	1.280	neposredna pogodba/ javno zbiranje ponudb
299	571/70	Pekre	676	1.280	neposredna pogodba/ javno zbiranje ponudb
300	571/71	Pekre	676	1.280	neposredna pogodba/ javno zbiranje ponudb
301	571/115	Pekre	676	1.680	neposredna pogodba/ javno zbiranje ponudb
302	571/116	Pekre	676	1.680	neposredna pogodba/ javno zbiranje ponudb
303	616/7	Pekre	676	12.540	neposredna pogodba/ javno zbiranje ponudb
304	703/4	Pekre	676	4.690	neposredna pogodba/ javno zbiranje ponudb
305	734/2	Pekre	676	3.060	neposredna pogodba/ javno zbiranje ponudb
306	*11/5	Pekre	676	13.860	neposredna pogodba/ javno zbiranje ponudb
307	13/2	Pobrežje	681	32.000	javno zbiranje ponudb
308	89/2	Pobrežje	681	18.410	neposredna pogodba/ javno zbiranje ponudb

Zap. št.	Parcelna številka	Katastrska občina	Šifra katastrske občine	Orientacijska vrednost v EUR	Metoda razpolaganja
309	120/3	Pobrežje	681	5.810	neposredna pogodba/ javno zbiranje ponudb
310	120/5	Pobrežje	681	15.400	neposredna pogodba/ javno zbiranje ponudb
311	120/8	Pobrežje	681	10.640	neposredna pogodba/ javno zbiranje ponudb
312	120/23	Pobrežje	681	7.630	neposredna pogodba/ javno zbiranje ponudb
313	120/24	Pobrežje	681	127.260	javno zbiranje ponudb
314	120/26	Pobrežje	681	7.000	neposredna pogodba/ javno zbiranje ponudb
315	120/27	Pobrežje	681	3.570	neposredna pogodba/ javno zbiranje ponudb
316	121/1	Pobrežje	681	110.600	javno zbiranje ponudb
317	121/2	Pobrežje	681	9.170	neposredna pogodba/ javno zbiranje ponudb
318	122	Pobrežje	681	5.810	neposredna pogodba/ javno zbiranje ponudb
319	124	Pobrežje	681	23.030	javno zbiranje ponudb
320	126/1	Pobrežje	681	23.240	javno zbiranje ponudb
321	126/2	Pobrežje	681	20.510	neposredna pogodba/ javno zbiranje ponudb
322	126/3	Pobrežje	681	280	neposredna pogodba/ javno zbiranje ponudb
323	130/2	Pobrežje	681	7.770	neposredna pogodba/ javno zbiranje ponudb
324	130/3	Pobrežje	681	26.460	javno zbiranje ponudb
325	130/4	Pobrežje	681	22.540	javno zbiranje ponudb
326	130/5	Pobrežje	681	14.700	neposredna pogodba/ javno zbiranje ponudb
327	130/7	Pobrežje	681	12.180	neposredna pogodba/ javno zbiranje ponudb
328	130/8	Pobrežje	681	9.590	neposredna pogodba/ javno zbiranje ponudb
329	135/1	Pobrežje	681	5.180	neposredna pogodba/ javno zbiranje ponudb
330	135/2	Pobrežje	681	45.290	javno zbiranje ponudb
331	135/3	Pobrežje	681	62.860	javno zbiranje ponudb
332	135/4	Pobrežje	681	41.580	javno zbiranje ponudb
333	135/5	Pobrežje	681	20.860	neposredna pogodba/ javno zbiranje ponudb
334	136/2	Pobrežje	681	31.570	javno zbiranje ponudb



Zap. št.	Parcelna številka	Katastrska občina	Šifra katastrske občine	Orientacijska vrednost v EUR	Metoda razpolaganja
335	136/3	Pobrežje	681	47.040	javno zbiranje ponudb
336	136/4	Pobrežje	681	57.820	javno zbiranje ponudb
337	136/5	Pobrežje	681	12.600	neposredna pogodba/ javno zbiranje ponudb
338	136/6	Pobrežje	681	18.550	neposredna pogodba/ javno zbiranje ponudb
339	136/7	Pobrežje	681	5.390	neposredna pogodba/ javno zbiranje ponudb
340	141/1	Pobrežje	681	95.620	javno zbiranje ponudb
341	141/2	Pobrežje	681	44.240	javno zbiranje ponudb
342	141/3	Pobrežje	681	17.080	neposredna pogodba/ javno zbiranje ponudb
343	141/4	Pobrežje	681	5.810	neposredna pogodba/ javno zbiranje ponudb
344	148/2	Pobrežje	681	6.020	neposredna pogodba/ javno zbiranje ponudb
345	158/2	Pobrežje	681	31.800	javno zbiranje ponudb
346	161	Pobrežje	681	2.280	neposredna pogodba/ javno zbiranje ponudb
347	165/2	Pobrežje	681	30.240	javno zbiranje ponudb
348	165/4	Pobrežje	681	27.660	javno zbiranje ponudb
349	166/1	Pobrežje	681	6.420	neposredna pogodba/ javno zbiranje ponudb
350	167/1	Pobrežje	681	22.560	javno zbiranje ponudb
351	167/2	Pobrežje	681	18.420	neposredna pogodba/ javno zbiranje ponudb
352	194/3	Pobrežje	681	20.020	neposredna pogodba/ javno zbiranje ponudb
353	198/3	Pobrežje	681	18.270	neposredna pogodba/ javno zbiranje ponudb
354	445/1	Pobrežje	681	1.560	neposredna pogodba/ javno zbiranje ponudb
355	445/2	Pobrežje	681	68.520	javno zbiranje ponudb
356	446/1	Pobrežje	681	14.460	neposredna pogodba/ javno zbiranje ponudb
357	446/2	Pobrežje	681	36.480	javno zbiranje ponudb
358	447/1	Pobrežje	681	34.320	javno zbiranje ponudb
359	447/2	Pobrežje	681	214.320	javno zbiranje ponudb
360	480/2	Pobrežje	681	6.175	neposredna pogodba/ javno zbiranje ponudb

Zap. št.	Parcelna številka	Katastrska občina	Šifra katastrske občine	Orientacijska vrednost v EUR	Metoda razpolaganja
361	481/2	Pobrežje	681	27.200	javno zbiranje ponudb
362	482/2	Pobrežje	681	5.475	neposredna pogodba/ javno zbiranje ponudb
363	486/2	Pobrežje	681	18.975	neposredna pogodba/ javno zbiranje ponudb
364	487/2	Pobrežje	681	2.100	neposredna pogodba/ javno zbiranje ponudb
365	492	Pobrežje	681	68.425	javno zbiranje ponudb
366	493	Pobrežje	681	55.725	javno zbiranje ponudb
367	494/1	Pobrežje	681	925	neposredna pogodba/ javno zbiranje ponudb
368	494/2	Pobrežje	681	20.400	neposredna pogodba/ javno zbiranje ponudb
369	495/1	Pobrežje	681	6.300	neposredna pogodba/ javno zbiranje ponudb
370	495/2	Pobrežje	681	27.175	javno zbiranje ponudb
371	496/2	Pobrežje	681	18.650	neposredna pogodba/ javno zbiranje ponudb
372	502	Pobrežje	681	198.675	javno zbiranje ponudb
373	503/2	Pobrežje	681	31.450	javno zbiranje ponudb
374	504/2	Pobrežje	681	11.500	neposredna pogodba/ javno zbiranje ponudb
375	505/4	Pobrežje	681	44.125	javno zbiranje ponudb
376	510/2	Pobrežje	681	82.225	javno zbiranje ponudb
377	510/3	Pobrežje	681	44.825	javno zbiranje ponudb
378	511	Pobrežje	681	123.275	javno zbiranje ponudb
379	512/2	Pobrežje	681	30.375	javno zbiranje ponudb
380	513/2	Pobrežje	681	8.625	neposredna pogodba/ javno zbiranje ponudb
381	518/2	Pobrežje	681	66.950	javno zbiranje ponudb
382	529/2	Pobrežje	681	31.400	javno zbiranje ponudb
383	531/1	Pobrežje	681	73.475	javno zbiranje ponudb
384	532	Pobrežje	681	27.300	javno zbiranje ponudb
385	533	Pobrežje	681	73.700	javno zbiranje ponudb
386	534/1	Pobrežje	681	900	neposredna pogodba/ javno zbiranje ponudb

Zap. št.	Parcelna številka	Katastrska občina	Šifra katastrske občine	Orientacijska vrednost v EUR	Metoda razpolaganja
387	534/2	Pobrežje	681	69.150	javno zbiranje ponudb
388	535	Pobrežje	681	33.050	javno zbiranje ponudb
389	536/2	Pobrežje	681	2.875	neposredna pogodba/ javno zbiranje ponudb
390	537	Pobrežje	681	37.750	javno zbiranje ponudb
391	538/2	Pobrežje	681	7.125	neposredna pogodba/ javno zbiranje ponudb
392	545/3	Pobrežje	681	23.025	javno zbiranje ponudb
393	545/4	Pobrežje	681	26.350	javno zbiranje ponudb
394	546	Pobrežje	681	57.025	javno zbiranje ponudb
395	547	Pobrežje	681	77.250	javno zbiranje ponudb
396	548/1	Pobrežje	681	68.700	javno zbiranje ponudb
397	548/2	Pobrežje	681	69.975	javno zbiranje ponudb
398	552/2	Pobrežje	681	71.450	javno zbiranje ponudb
399	552/3	Pobrežje	681	96.925	javno zbiranje ponudb
400	552/4	Pobrežje	681	296.000	javno zbiranje ponudb
401	553/2	Pobrežje	681	27.500	javno zbiranje ponudb
402	554/2	Pobrežje	681	67.225	javno zbiranje ponudb
403	555/2	Pobrežje	681	64.575	javno zbiranje ponudb
404	556	Pobrežje	681	20.875	neposredna pogodba/ javno zbiranje ponudb
405	557	Pobrežje	681	88.125	javno zbiranje ponudb
406	558	Pobrežje	681	26.950	javno zbiranje ponudb
407	559	Pobrežje	681	29.450	javno zbiranje ponudb
408	562/1	Pobrežje	681	48.475	javno zbiranje ponudb
409	563	Pobrežje	681	41.750	javno zbiranje ponudb
410	564	Pobrežje	681	14.575	neposredna pogodba/ javno zbiranje ponudb
411	565	Pobrežje	681	69.125	javno zbiranje ponudb
412	566	Pobrežje	681	56.700	javno zbiranje ponudb

Zap. št.	Parcelna številka	Katastrska občina	Šifra katastrske občine	Orientacijska vrednost v EUR	Metoda razpolaganja
413	567	Pobrežje	681	72.400	javno zbiranje ponudb
414	568	Pobrežje	681	43.725	javno zbiranje ponudb
415	569	Pobrežje	681	44.450	javno zbiranje ponudb
416	705/16	Pobrežje	681	2.323.225	javno zbiranje ponudb
417	705/27	Pobrežje	681	59.290	javno zbiranje ponudb
418	705/32	Pobrežje	681	6.725	neposredna pogodba/ javno zbiranje ponudb
419	968/14	Pobrežje	681	18.720	neposredna pogodba/ javno zbiranje ponudb
420	1182	Pobrežje	681	45.280	javno zbiranje ponudb
421	1183	Pobrežje	681	84.640	javno zbiranje ponudb
422	1185/1	Pobrežje	681	76.800	javno zbiranje ponudb
423	1201	Pobrežje	681	4.900	neposredna pogodba/ javno zbiranje ponudb
424	1203/1	Pobrežje	681	107.280	javno zbiranje ponudb
425	1259/1	Pobrežje	681	11.250	neposredna pogodba/ javno zbiranje ponudb
426	1303/1	Pobrežje	681	129.240	javno zbiranje ponudb
427	1331/2	Pobrežje	681	10.710	neposredna pogodba/ javno zbiranje ponudb
428	1389/1	Pobrežje	681	4.290	neposredna pogodba/ javno zbiranje ponudb
<b>429*</b>	<b>1723/3</b>	<b>Pobrežje</b>	<b>681</b>	<b>24.880</b>	<b>javno zbiranje ponudb</b>
430	1763/5	Pobrežje	681	25.550	javno zbiranje ponudb
<b>431*</b>	<b>2271/2</b>	<b>Pobrežje</b>	<b>681</b>	<b>2.790</b>	<b>neposredna pogodba/ javno zbiranje ponudb</b>
<b>432*</b>	<b>2271/4</b>	<b>Pobrežje</b>	<b>681</b>	<b>2.520</b>	<b>neposredna pogodba/ javno zbiranje ponudb</b>
433	2824/2	Pobrežje	681	31.770	javno zbiranje ponudb
434	2868/5	Pobrežje	681	2.170	neposredna pogodba/ javno zbiranje ponudb
435	3051	Pobrežje	681	32.160	javno zbiranje ponudb
436	3052/1	Pobrežje	681	83.840	javno zbiranje ponudb
437	3069/2	Pobrežje	681	2.240	neposredna pogodba/ javno zbiranje ponudb
438	3116/2	Pobrežje	681	8.400	neposredna pogodba/ javno zbiranje ponudb

Zap. št.	Parcelna številka	Katastrska občina	Šifra katastrske občine	Orientacijska vrednost v EUR	Metoda razpolaganja
439	3201/2	Pobrezlje	681	12.880	neposredna pogodba/ javno zbiranje ponudb
440	3201/5	Pobrezlje	681	4.550	neposredna pogodba/ javno zbiranje ponudb
441	3201/6	Pobrezlje	681	490	neposredna pogodba/ javno zbiranje ponudb
442	3201/9	Pobrezlje	681	910	neposredna pogodba/ javno zbiranje ponudb
<b>443*</b>	<b>2581/1</b>	<b>Pobrezlje</b>	<b>681</b>	<b>45.360</b>	<b>javno zbiranje ponudb</b>
444	1	Počehova	639	127.450	javno zbiranje ponudb
445	2/1	Počehova	639	26.300	javno zbiranje ponudb
446	2/2	Počehova	639	40.600	javno zbiranje ponudb
447	2/3	Počehova	639	30.450	javno zbiranje ponudb
448	3	Počehova	639	153.700	javno zbiranje ponudb
449	10/6	Počehova	639	146.700	javno zbiranje ponudb
<b>450*</b>	<b>10/13</b>	<b>Počehova</b>	<b>639</b>	<b>40.000</b>	<b>javno zbiranje ponudb</b>
451	67/3	Počehova	639	18.600	neposredna pogodba/ javno zbiranje ponudb
452	67/9	Počehova	639	21.550	neposredna pogodba/ javno zbiranje ponudb
453	67/11	Počehova	639	17.150	neposredna pogodba/ javno zbiranje ponudb
454	67/12	Počehova	639	13.600	neposredna pogodba/ javno zbiranje ponudb
<b>455*</b>	<b>312/1</b>	<b>Počehova</b>	<b>639</b>	<b>6.120</b>	<b>neposredna pogodba/ javno zbiranje ponudb</b>
<b>456*</b>	<b>314/12</b>	<b>Počehova</b>	<b>639</b>	<b>22.950</b>	<b>javno zbiranje ponudb</b>
<b>457*</b>	<b>314/13</b>	<b>Počehova</b>	<b>639</b>	<b>35.505</b>	<b>javno zbiranje ponudb</b>
458	407/1	Počehova	639	354.130	javno zbiranje ponudb
<b>459*</b>	<b>407/2</b>	<b>Počehova</b>	<b>639</b>	<b>7.240</b>	<b>neposredna pogodba/ javno zbiranje ponudb</b>
<b>460*</b>	<b>442/1</b>	<b>Počehova</b>	<b>639</b>	<b>37.920</b>	<b>javno zbiranje ponudb</b>
461	451/14	Počehova	639	53.100	javno zbiranje ponudb
462	451/16	Počehova	639	20.150	neposredna pogodba/ javno zbiranje ponudb
463	451/17	Počehova	639	21.400	neposredna pogodba/ javno zbiranje ponudb
464	451/30	Počehova	639	8.650	neposredna pogodba/ javno zbiranje ponudb

Zap. št.	Parcelna številka	Katastrska občina	Šifra katastrske občine	Orientacijska vrednost v EUR	Metoda razpolaganja
465	451/31	Počehova	639	9.000	neposredna pogodba/ javno zbiranje ponudb
466	401/9	Razvanje	679	13.440	neposredna pogodba/ javno zbiranje ponudb
467	560/7	Razvanje	679	129.600	javno zbiranje ponudb
468	565/9	Razvanje	679	25.575	javno zbiranje ponudb
469	566/8	Razvanje	679	31.400	javno zbiranje ponudb
470	604/6	Razvanje	679	34.000	javno zbiranje ponudb
471	606/3	Razvanje	679	7.800	neposredna pogodba/ javno zbiranje ponudb
472	606/4	Razvanje	679	7.900	neposredna pogodba/ javno zbiranje ponudb
473	606/5	Razvanje	679	57.100	javno zbiranje ponudb
474	607/1	Razvanje	679	271.800	javno zbiranje ponudb
475	608/1	Razvanje	679	138.200	javno zbiranje ponudb
476	616/2	Razvanje	679	462.870	javno zbiranje ponudb
477	616/5	Razvanje	679	28.710	javno zbiranje ponudb
478	616/12	Razvanje	679	18.500	neposredna pogodba/ javno zbiranje ponudb
479	617/10	Razvanje	679	36.800	javno zbiranje ponudb
480	617/11	Razvanje	679	46.900	javno zbiranje ponudb
481	617/17	Razvanje	679	39.870	javno zbiranje ponudb
482	618/2	Razvanje	679	444.780	javno zbiranje ponudb
483	618/3	Razvanje	679	355.390	javno zbiranje ponudb
484	618/4	Razvanje	679	41.930	javno zbiranje ponudb
485	618/5	Razvanje	679	294.140	javno zbiranje ponudb
486	618/6	Razvanje	679	120.960	javno zbiranje ponudb
487	619/6	Razvanje	679	181.260	javno zbiranje ponudb
488	619/7	Razvanje	679	15.390	javno zbiranje ponudb
489	619/8	Razvanje	679	420.030	javno zbiranje ponudb
490	619/9	Razvanje	679	231.570	javno zbiranje ponudb

Zap. št.	Parcelna številka	Katastrska občina	Šifra katastrske občine	Orientacijska vrednost v EUR	Metoda razpolaganja
491	620/7	Razvanje	679	582.840	javno zbiranje ponudb
492	626/2	Razvanje	679	352.980	javno zbiranje ponudb
493	628	Razvanje	679	859.680	javno zbiranje ponudb
494	629/3	Razvanje	679	618.400	javno zbiranje ponudb
495	630/4	Razvanje	679	39.100	javno zbiranje ponudb
496	729/1	Razvanje	679	246.680	javno zbiranje ponudb
497	730/1	Razvanje	679	231.420	javno zbiranje ponudb
498	752/1	Razvanje	679	19.300	neposredna pogodba/ javno zbiranje ponudb
499	1112/4	Razvanje	679	30.000	javno zbiranje ponudb
500	88/2	Rošpoh	637	90.200	javno zbiranje ponudb
<b>501*</b>	<b>104/2</b>	<b>Rošpoh</b>	<b>637</b>	<b>5.200</b>	<b>neposredna pogodba/ javno zbiranje ponudb</b>
<b>502*</b>	<b>104/3</b>	<b>Rošpoh</b>	<b>637</b>	<b>8.760</b>	<b>neposredna pogodba/ javno zbiranje ponudb</b>
<b>503*</b>	<b>104/4</b>	<b>Rošpoh</b>	<b>637</b>	<b>3.040</b>	<b>neposredna pogodba/ javno zbiranje ponudb</b>
504	555/1	Rošpoh	637	197	neposredna pogodba/ javno zbiranje ponudb
505	555/2	Rošpoh	637	109	neposredna pogodba/ javno zbiranje ponudb
506	34/1	Sp. Radvanje	678	49.900	javno zbiranje ponudb
507	656/3	Sp. Radvanje	678	770	neposredna pogodba/ javno zbiranje ponudb
508	888/7	Sp. Radvanje	678	10.800	neposredna pogodba/ javno zbiranje ponudb
<b>509*</b>	<b>994/7</b>	<b>Sp. Radvanje</b>	<b>678</b>	<b>8.000</b>	<b>neposredna pogodba/ javno zbiranje ponudb</b>
510	1210/9	Sp. Radvanje	678	11.115	neposredna pogodba/ javno zbiranje ponudb
511	1357/1	Sp. Radvanje	678	52.240	javno zbiranje ponudb
512	1357/2	Sp. Radvanje	678	6.240	neposredna pogodba/ javno zbiranje ponudb
513	1359	Sp. Radvanje	678	63.760	javno zbiranje ponudb
514	1360	Sp. Radvanje	678	8.560	neposredna pogodba/ javno zbiranje ponudb
515	1546/1	Sp. Radvanje	678	26.800	javno zbiranje ponudb
516	1753/12	Sp. Radvanje	678	12.300	neposredna pogodba/ javno zbiranje ponudb

Zap. št.	Parcelna številka	Katastrska občina	Šifra katastrske občine	Orientacijska vrednost v EUR	Metoda razpolaganja
517	1753/13	Sp. Radvanje	678	7.575	neposredna pogodba/ javno zbiranje ponudb
518	1753/14	Sp. Radvanje	678	3.675	neposredna pogodba/ javno zbiranje ponudb
<b>519*</b>	<b>1847/10</b>	<b>Sp. Radvanje</b>	<b>678</b>	<b>65.880</b>	<b>javno zbiranje ponudb</b>
<b>520*</b>	<b>1847/11</b>	<b>Sp. Radvanje</b>	<b>678</b>	<b>20.100</b>	<b>javno zbiranje ponudb</b>
521	2045/2	Sp. Radvanje	678	105.700	javno zbiranje ponudb
522	2050	Sp. Radvanje	678	42.700	javno zbiranje ponudb
523	2057	Sp. Radvanje	678	56.300	javno zbiranje ponudb
524	2108/5	Sp. Radvanje	678	21.000	neposredna pogodba/ javno zbiranje ponudb
525	2119/2	Sp. Radvanje	678	4.785	neposredna pogodba/ javno zbiranje ponudb
526	2119/3	Sp. Radvanje	678	1.705	neposredna pogodba/ javno zbiranje ponudb
527	2119/4	Sp. Radvanje	678	1.320	neposredna pogodba/ javno zbiranje ponudb
528	2363	Sp. Radvanje	678	3.240	neposredna pogodba/ javno zbiranje ponudb
529	105/1	Studenci	660	22.750	javno zbiranje ponudb
530	109/3	Studenci	660	91.560	javno zbiranje ponudb
531	113/1	Studenci	660	55.160	javno zbiranje ponudb
532	114/1	Studenci	660	17.080	neposredna pogodba/ javno zbiranje ponudb
533	118/1	Studenci	660	47.740	javno zbiranje ponudb
534	119/3	Studenci	660	51.380	javno zbiranje ponudb
535	122/2	Studenci	660	82.460	javno zbiranje ponudb
536	126	Studenci	660	21.710	neposredna pogodba/ javno zbiranje ponudb
537	251/3	Studenci	660	1.944	neposredna pogodba/ javno zbiranje ponudb
<b>538*</b>	<b>351/8</b>	<b>Studenci</b>	<b>660</b>	<b>20.120</b>	<b>javno zbiranje ponudb</b>
539	665/1	Studenci	660	34.160	javno zbiranje ponudb
540	666	Studenci	660	51.520	javno zbiranje ponudb
541	735/7	Studenci	660	3.600	neposredna pogodba/ javno zbiranje ponudb
542	740/3	Studenci	660	6.325	neposredna pogodba/ javno zbiranje ponudb



Zap. št.	Parcelna številka	Katastrska občina	Šifra katastrske občine	Orientacijska vrednost v EUR	Metoda razpolaganja
543	742/6	Studenci	660	9.680	neposredna pogodba/ javno zbiranje ponudb
544	742/7	Studenci	660	385	neposredna pogodba/ javno zbiranje ponudb
545	748/14	Studenci	660	7.810	neposredna pogodba/ javno zbiranje ponudb
546	748/15	Studenci	660	7.755	neposredna pogodba/ javno zbiranje ponudb
547	751/20	Studenci	660	7.370	neposredna pogodba/ javno zbiranje ponudb
548	751/21	Studenci	660	110	neposredna pogodba/ javno zbiranje ponudb
549	753/11	Studenci	660	3.685	neposredna pogodba/ javno zbiranje ponudb
550	753/12	Studenci	660	990	neposredna pogodba/ javno zbiranje ponudb
551	757/3	Studenci	660	2.695	neposredna pogodba/ javno zbiranje ponudb
552	757/4	Studenci	660	1.430	neposredna pogodba/ javno zbiranje ponudb
553	765/4	Studenci	660	1.210	neposredna pogodba/ javno zbiranje ponudb
554	765/5	Studenci	660	2.475	neposredna pogodba/ javno zbiranje ponudb
555	768/1	Studenci	660	7.425	neposredna pogodba/ javno zbiranje ponudb
556	768/5	Studenci	660	1.870	neposredna pogodba/ javno zbiranje ponudb
557	768/6	Studenci	660	220	neposredna pogodba/ javno zbiranje ponudb
558	770/3	Studenci	660	2.145	neposredna pogodba/ javno zbiranje ponudb
559	770/4	Studenci	660	825	neposredna pogodba/ javno zbiranje ponudb
560	781/5	Studenci	660	1.100	neposredna pogodba/ javno zbiranje ponudb
561	781/6	Studenci	660	110	neposredna pogodba/ javno zbiranje ponudb
562	781/8	Studenci	660	280	neposredna pogodba/ javno zbiranje ponudb
563*	910/1	Studenci	660	4250	neposredna pogodba/ javno zbiranje ponudb
564*	910/2	Studenci	660	9.000	neposredna pogodba/ javno zbiranje ponudb
565	970/1	Studenci	660	13.440	neposredna pogodba/ javno zbiranje ponudb
566	970/4	Studenci	660	1.050	neposredna pogodba/ javno zbiranje ponudb
567	970/8	Studenci	660	1.050	neposredna pogodba/ javno zbiranje ponudb
568	970/9	Studenci	660	1.050	neposredna pogodba/ javno zbiranje ponudb

Zap. št.	Parcelna številka	Katastrska občina	Šifra katastrske občine	Orientacijska vrednost v EUR	Metoda razpolaganja
569	1098/3	Studenci	660	2.862	neposredna pogodba/ javno zbiranje ponudb
570	1160/3	Studenci	660	1.080	neposredna pogodba/ javno zbiranje ponudb
571	1181/2	Studenci	660	9.360	neposredna pogodba/ javno zbiranje ponudb
572	1238/2	Studenci	660	21.910	neposredna pogodba/ javno zbiranje ponudb
573	1308/1	Studenci	660	8.800	neposredna pogodba/ javno zbiranje ponudb
574	1348/3	Studenci	660	12.180	neposredna pogodba/ javno zbiranje ponudb
575	1349	Studenci	660	61.680	javno zbiranje ponudb
576	1363/1	Studenci	660	78.120	javno zbiranje ponudb
<b>577*</b>	<b>1394</b>	<b>Studenci</b>	<b>660</b>	<b>20.820</b>	<b>neposredna pogodba/ javno zbiranje ponudb</b>
578	1464/3	Studenci	660	13.680	neposredna pogodba/ javno zbiranje ponudb
579	1540/31	Studenci	660	5.500	neposredna pogodba/ javno zbiranje ponudb
580	1611/3	Studenci	660	10.260	neposredna pogodba/ javno zbiranje ponudb
581	1691/4	Studenci	660	550	neposredna pogodba/ javno zbiranje ponudb
582	1790/2	Studenci	660	2.255	neposredna pogodba/ javno zbiranje ponudb
583	1791/2	Studenci	660	1.430	neposredna pogodba/ javno zbiranje ponudb
584	1810/2	Studenci	660	4.895	neposredna pogodba/ javno zbiranje ponudb
585	1902/2	Studenci	660	8.800	neposredna pogodba/ javno zbiranje ponudb
586	2022/6	Studenci	660	5.775	neposredna pogodba/ javno zbiranje ponudb
587	2049/2	Studenci	660	32.550	javno zbiranje ponudb
588	2268/33	Studenci	660	392.980	javno zbiranje ponudb
589	2268/36	Studenci	660	7.000	neposredna pogodba/ javno zbiranje ponudb
590	2269/75	Studenci	660	1.100	neposredna pogodba/ javno zbiranje ponudb
591	2269/81	Studenci	660	5.580	neposredna pogodba/ javno zbiranje ponudb
592	2269/87	Studenci	660	3.440	neposredna pogodba/ javno zbiranje ponudb
593	2269/91	Studenci	660	114.320	javno zbiranje ponudb
<b>594*</b>	<b>2269/92</b>	<b>Studenci</b>	<b>660</b>	<b>3.300</b>	<b>neposredna pogodba/ javno zbiranje ponudb</b>

Zap. št.	Parcelna številka	Katastrska občina	Šifra katastrske občine	Orientacijska vrednost v EUR	Metoda razpolaganja
595*	2269/95	Studenci	660	3.515	<b>neposredna pogodba/ javno zbiranje ponudb</b>
596*	2269/97	Studenci	660	9.500	<b>neposredna pogodba/ javno zbiranje ponudb</b>
597	2272/1	Studenci	660	1.281.040	javno zbiranje ponudb
598*	2272/19	Studenci	660	<b>327.680</b>	<b>javno zbiranje ponudb</b>
599*	2272/21	Studenci	660	<b>56.800</b>	<b>javno zbiranje ponudb</b>
600	2277/19	Studenci	660	178.400	javno zbiranje ponudb
601	2277/31	Studenci	660	464.009	javno zbiranje ponudb
602	2277/33	Studenci	660	48.200	javno zbiranje ponudb
603	2277/35	Studenci	660	28.938	Javno zbiranje ponudb
604	2277/36	Studenci	660	875.602	javno zbiranje ponudb
605	2297/11	Studenci	660	3.245	neposredna pogodba/ javno zbiranje ponudb
606	2300/2	Studenci	660	28.000	javno zbiranje ponudb
607	2300/3	Studenci	660	28.000	javno zbiranje ponudb
608	961/1	Šober	622	24.800	neposredna pogodba/ javno zbiranje ponudb
609	421/1	Tabor	659	152.000	javno zbiranje ponudb
610	425/2	Tabor	659	9.900	neposredna pogodba/ javno zbiranje ponudb
611	436	Tabor	659	1.584	neposredna pogodba/ javno zbiranje ponudb
612	438/17	Tabor	659	1.512	neposredna pogodba/ javno zbiranje ponudb
613	849	Tabor	659	22.160	neposredna pogodba/ javno zbiranje ponudb
614	850	Tabor	659	43.200	javno zbiranje ponudb
615	957/3	Tabor	659	2.100	neposredna pogodba/ javno zbiranje ponudb
616	957/5	Tabor	659	18.800	neposredna pogodba/ javno zbiranje ponudb
617	957/7	Tabor	659	3.600	neposredna pogodba/ javno zbiranje ponudb
618	1223	Tabor	659	21.600	neposredna pogodba/ javno zbiranje ponudb
619	1240	Tabor	659	6.048	neposredna pogodba/ javno zbiranje ponudb
620	1242/2	Tabor	659	720	neposredna pogodba/ javno zbiranje ponudb

Zap. št.	Parcelna številka	Katastrska občina	Šifra katastrske občine	Orientacijska vrednost v EUR	Metoda razpolaganja
621	1666/2	Tabor	659	45.000	javno zbiranje ponudb
<b>622*</b>	<b>1667/4</b>	<b>Tabor</b>	<b>659</b>	<b>2.660</b>	<b>neposredna pogodba/ javno zbiranje ponudb</b>
<b>623*</b>	<b>1667/9</b>	<b>Tabor</b>	<b>659</b>	<b>8.080</b>	<b>neposredna pogodba/ javno zbiranje ponudb</b>
<b>624*</b>	<b>1667/10</b>	<b>Tabor</b>	<b>659</b>	<b>13.510</b>	<b>neposredna pogodba/ javno zbiranje ponudb</b>
625	1755/1	Tabor	659	105.920	javno zbiranje ponudb
626	1755/2	Tabor	659	18.240	neposredna pogodba/ javno zbiranje ponudb
627	1755/3	Tabor	659	1.280	neposredna pogodba/ javno zbiranje ponudb
628	1755/4	Tabor	659	73.040	javno zbiranje ponudb
629	1758/2	Tabor	659	1.520	neposredna pogodba/ javno zbiranje ponudb
630	1760/1	Tabor	659	23.360	javno zbiranje ponudb
631	1760/2	Tabor	659	20.720	neposredna pogodba/ javno zbiranje ponudb
632	1760/3	Tabor	659	1.680	neposredna pogodba/ javno zbiranje ponudb
633	1761	Tabor	659	44.560	javno zbiranje ponudb
<b>634*</b>	<b>2278/1</b>	<b>Tabor</b>	<b>659</b>	<b>25.020</b>	<b>Javno zbiranje ponudb</b>
635	2676	Tabor	659	30.080	javno zbiranje ponudb
636	2807/9	Tabor	659	51.030	javno zbiranje ponudb
637	2816/24	Tabor	659	48.900	javno zbiranje ponudb
638	2816/26	Tabor	659	2.550	neposredna pogodba/ javno zbiranje ponudb
639	2816/27	Tabor	659	2.400	neposredna pogodba/ javno zbiranje ponudb
640	2816/28	Tabor	659	2.400	neposredna pogodba/ javno zbiranje ponudb
641	2816/29	Tabor	659	2.400	neposredna pogodba/ javno zbiranje ponudb
642	2816/30	Tabor	659	2.400	neposredna pogodba/ javno zbiranje ponudb
643	2816/31	Tabor	659	2.550	neposredna pogodba/ javno zbiranje ponudb
644	2816/32	Tabor	659	2.400	neposredna pogodba/ javno zbiranje ponudb
645	2816/33	Tabor	659	4.050	neposredna pogodba/ javno zbiranje ponudb
646	2853/2	Tabor	659	38.780	javno zbiranje ponudb

Zap. št.	Parcelna številka	Katastrska občina	Šifra katastrske občine	Orientacijska vrednost v EUR	Metoda razpolaganja
647	2952	Tabor	659	19.700	neposredna pogodba/ javno zbiranje ponudb
648	2955	Tabor	659	1.371.000	javno zbiranje ponudb
649	2957	Tabor	659	42.500	javno zbiranje ponudb
650	2958	Tabor	659	59.000	javno zbiranje ponudb
651	2963	Tabor	659	998.200	zbiranje ponudb
652	2972	Tabor	659	588.300	javno zbiranje ponudb
653	2973	Tabor	659	564.300	javno zbiranje ponudb
654	2974	Tabor	659	2.446.600	javno zbiranje ponudb
655	103	Tezno	680	13.080	neposredna pogodba/ javno zbiranje ponudb
656	112/1	Tezno	680	26.320	javno zbiranje ponudb
657	116/1	Tezno	680	28.000	javno zbiranje ponudb
658	150/8	Tezno	680	7.480	neposredna pogodba/ javno zbiranje ponudb
<b>659*</b>	<b>195/3</b>	<b>Tezno</b>	<b>680</b>	<b>22.610</b>	<b>javno zbiranje ponudb</b>
<b>660*</b>	<b>198/1</b>	<b>Tezno</b>	<b>680</b>	<b>12.740</b>	<b>neposredna pogodba/ javno zbiranje ponudb</b>
<b>661*</b>	<b>198/3</b>	<b>Tezno</b>	<b>680</b>	<b>2.310</b>	<b>neposredna pogodba/ javno zbiranje ponudb</b>
<b>662*</b>	<b>198/4</b>	<b>Tezno</b>	<b>680</b>	<b>4.620</b>	<b>neposredna pogodba/ javno zbiranje ponudb</b>
663	228/2	Tezno	680	165.700	javno zbiranje ponudb
664	315	Tezno	680	65.600	javno zbiranje ponudb
665	536/2	Tezno	680	21.150	neposredna pogodba/ javno zbiranje ponudb
666	557	Tezno	680	80.240	javno zbiranje ponudb
667	690/3	Tezno	680	188.880	javno zbiranje ponudb
668	732	Tezno	680	143.760	javno zbiranje ponudb
669	734/1	Tezno	680	48.600	javno zbiranje ponudb
670	735	Tezno	680	40.440	javno zbiranje ponudb
671	736	Tezno	680	78.960	javno zbiranje ponudb
672	737/3	Tezno	680	82.680	javno zbiranje ponudb

Zap. št.	Parcelna številka	Katastrska občina	Šifra katastrske občine	Orientacijska vrednost v EUR	Metoda razpolaganja
673	742	Tezno	680	59.760	javno zbiranje ponudb
674	998/3	Tezno	680	24.960	javno zbiranje ponudb
675	1021/14	Tezno	680	33.800	javno zbiranje ponudb
676	1028/5	Tezno	680	25.400	javno zbiranje ponudb
677	1044/4	Tezno	680	15.960	neposredna pogodba/ javno zbiranje ponudb
678	1048/3	Tezno	680	16.380	neposredna pogodba/ javno zbiranje ponudb
679	1076	Tezno	680	64.980	javno zbiranje ponudb
680	1141	Tezno	680	29.190	javno zbiranje ponudb
681	1155/1	Tezno	680	450.000	javno zbiranje ponudb
682	1158/2	Tezno	680	14.160	neposredna pogodba/ javno zbiranje ponudb
683	1160/2	Tezno	680	10.720	neposredna pogodba/ javno zbiranje ponudb
684	1168	Tezno	680	5.500	neposredna pogodba/ javno zbiranje ponudb
685	1270/4	Tezno	680	11.690	neposredna pogodba/ javno zbiranje ponudb
686	1270/5	Tezno	680	27.300	javno zbiranje ponudb
687	1322	Tezno	680	26.300	javno zbiranje ponudb
688	1323/1	Tezno	680	62.800	javno zbiranje ponudb
689	1323/3	Tezno	680	12.300	neposredna pogodba/ javno zbiranje ponudb
690	1328	Tezno	680	41.300	javno zbiranje ponudb
691	1329	Tezno	680	15.800	neposredna pogodba/ javno zbiranje ponudb
692	1330	Tezno	680	24.800	javno zbiranje ponudb
693	1333	Tezno	680	14.900	neposredna pogodba/ javno zbiranje ponudb
694	1334	Tezno	680	56.000	javno zbiranje ponudb
695	1335	Tezno	680	13.200	neposredna pogodba/ javno zbiranje ponudb
696	1336	Tezno	680	36.400	javno zbiranje ponudb
697	1351	Tezno	680	22.240	neposredna pogodba/ javno zbiranje ponudb
698	1352	Tezno	680	21.920	neposredna pogodba/ javno zbiranje ponudb

Zap. št.	Parcelna številka	Katastrska občina	Šifra katastrske občine	Orientacijska vrednost v EUR	Metoda razpolaganja
699	1355	Tezno	680	800	neposredna pogodba/ javno zbiranje ponudb
700	1357	Tezno	680	3.840	neposredna pogodba/ javno zbiranje ponudb
<b>701*</b>	<b>1410</b>	<b>Tezno</b>	<b>680</b>	<b>14.750</b>	<b>neposredna pogodba/ javno zbiranje ponudb</b>
702	1494/18	Tezno	680	560	neposredna pogodba/ javno zbiranje ponudb
703	1503/1	Tezno	680	16.000	neposredna pogodba/ javno zbiranje ponudb
<b>704*</b>	<b>1516/1</b>	<b>Tezno</b>	<b>680</b>	<b>12.600</b>	<b>neposredna pogodba/ javno zbiranje ponudb</b>
<b>705*</b>	<b>1517/1</b>	<b>Tezno</b>	<b>680</b>	<b>8.520</b>	<b>neposredna pogodba/ javno zbiranje ponudb</b>
<b>706*</b>	<b>1615</b>	<b>Tezno</b>	<b>680</b>	<b>31.640</b>	<b>javno zbiranje ponudb</b>
707	1702	Tezno	680	66.000	javno zbiranje ponudb
708	1738/4	Tezno	680	36.180	javno zbiranje ponudb
709	1751	Tezno	680	17.280	neposredna pogodba/ javno zbiranje ponudb
710	1861/4	Tezno	680	11.200	neposredna pogodba/ javno zbiranje ponudb
711	1861/5	Tezno	680	3.080	neposredna pogodba/ javno zbiranje ponudb
712	1861/6	Tezno	680	5.460	neposredna pogodba/ javno zbiranje ponudb
713	1912/27	Tezno	680	150.200	javno zbiranje ponudb
714	1912/30	Tezno	680	63.300	javno zbiranje ponudb
715	2000/21	Tezno	680	10.640	neposredna pogodba/ javno zbiranje ponudb
716	2047/3	Tezno	680	25.740	javno zbiranje ponudb
717	2051	Tezno	680	14.840	neposredna pogodba/ javno zbiranje ponudb
<b>718*</b>	<b>2062/3</b>	<b>Tezno</b>	<b>680</b>	<b>3.480</b>	<b>neposredna pogodba/ javno zbiranje ponudb</b>
<b>719*</b>	<b>2063/2</b>	<b>Tezno</b>	<b>680</b>	<b>2.220</b>	<b>neposredna pogodba/ javno zbiranje ponudb</b>
720	2114/2	Tezno	680	67.600	javno zbiranje ponudb
721	2197/1	Tezno	680	29.120	javno zbiranje ponudb
722	2197/3	Tezno	680	32.520	javno zbiranje ponudb
723	2216/14	Tezno	680	6.600	neposredna pogodba/ javno zbiranje ponudb
724	2216/15	Tezno	680	3.300	neposredna pogodba/ javno zbiranje ponudb

Zap. št.	Parcelna številka	Katastrska občina	Šifra katastrske občine	Orientacijska vrednost v EUR	Metoda razpolaganja
725	2221/1	Tezno	680	4.900	neposredna pogodba/ javno zbiranje ponudb
726	2221/18	Tezno	680	21.300	neposredna pogodba/ javno zbiranje ponudb
727	2221/25	Tezno	680	43.200	javno zbiranje ponudb
728	2221/26	Tezno	680	21.600	neposredna pogodba/ javno zbiranje ponudb
729	2221/27	Tezno	680	19.200	neposredna pogodba/ javno zbiranje ponudb
730	2287/3	Tezno	680	5.000	neposredna pogodba/ javno zbiranje ponudb
731	2292/1	Tezno	680	125.120	javno zbiranje ponudb
732	2323	Tezno	680	7.920	neposredna pogodba/ javno zbiranje ponudb
733	2324	Tezno	680	25.560	javno zbiranje ponudb
734	2366/1	Tezno	680	11.120	neposredna pogodba/ javno zbiranje ponudb
735	2366/2	Tezno	680	34.480	javno zbiranje ponudb
736	2367/1	Tezno	680	30.000	javno zbiranje ponudb
737	2367/2	Tezno	680	16.160	neposredna pogodba/ javno zbiranje ponudb
738	2367/3	Tezno	680	519.520	javno zbiranje ponudb
739	2381/5	Tezno	680	49.770	javno zbiranje ponudb
740	2381/7	Tezno	680	29.340	javno zbiranje ponudb
741	2381/8	Tezno	680	20.610	neposredna pogodba/ javno zbiranje ponudb
742	2382/1	Tezno	680	17.800	javno zbiranje ponudb
743	2382/2	Tezno	680	277.560	javno zbiranje ponudb
744	2382/5	Tezno	680	264.600	javno zbiranje ponudb
745	2382/6	Tezno	680	34.700	javno zbiranje ponudb
746	2384/2	Tezno	680	20.790	neposredna pogodba/ javno zbiranje ponudb
747	2384/5	Tezno	680	160.800	javno zbiranje ponudb
748	2384/6	Tezno	680	440.100	javno zbiranje ponudb
749	2385	Tezno	680	621.920	javno zbiranje ponudb
750	2499/8	Tezno	680	19.020	neposredna pogodba/ javno zbiranje ponudb



Zap. št.	Parcelna številka	Katastrska občina	Šifra katastrske občine	Orientacijska vrednost v EUR	Metoda razpolaganja
751	2589/1	Tezno	680	16.500	neposredna pogodba/ javno zbiranje ponudb
752	2600/2	Tezno	680	46.800	javno zbiranje ponudb
753	2600/3	Tezno	680	18.915	neposredna pogodba/ javno zbiranje ponudb
754	2600/10	Tezno	680	12.120	neposredna pogodba/ javno zbiranje ponudb
755	2600/12	Tezno	680	34.920	javno zbiranje ponudb
756	2600/18	Tezno	680	129.780	javno zbiranje ponudb
757	2600/19	Tezno	680	230.945	javno zbiranje ponudb
758	2609/1	Tezno	680	30.745	javno zbiranje ponudb
759	2610	Tezno	680	327.960	javno zbiranje ponudb
760	2612/1	Tezno	680	1.328.400	javno zbiranje ponudb
761	2612/3	Tezno	680	657.930	javno zbiranje ponudb
762	2612/5	Tezno	680	719.355	javno zbiranje ponudb
763	2615/3	Tezno	680	455.260	javno zbiranje ponudb
764	2615/5	Tezno	680	380.445	javno zbiranje ponudb
765	2616/1	Tezno	680	175.800	javno zbiranje ponudb
766	2661	Tezno	680	134.640	javno zbiranje ponudb
767	2662/1	Tezno	680	206.880	javno zbiranje ponudb
768	2663/1	Tezno	680	335.460	javno zbiranje ponudb
769	2664/1	Tezno	680	316.440	javno zbiranje ponudb
770	2666	Tezno	680	272.340	javno zbiranje ponudb
771	2715/2	Tezno	680	651.360	javno zbiranje ponudb
772	2715/5	Tezno	680	131.520	javno zbiranje ponudb
773	2715/35	Tezno	680	11.790	neposredna pogodba/ javno zbiranje ponudb
774	2715/36	Tezno	680	598.800	javno zbiranje ponudb
775	2715/41	Tezno	680	594.630	javno zbiranje ponudb
776	2716/16	Tezno	680	621.480	javno zbiranje ponudb

Zap. št.	Parcelna številka	Katastrska občina	Šifra katastrske občine	Orientacijska vrednost v EUR	Metoda razpolaganja
777	2717/12	Tezno	680	686.640	javno zbiranje ponudb
778	2717/13	Tezno	680	666.120	javno zbiranje ponudb
779	2718/3	Tezno	680	1.324.800	javno zbiranje ponudb
780	2719/4	Tezno	680	833.600	javno zbiranje ponudb
781	2766	Tezno	680	50.000	javno zbiranje ponudb
782	2838/1	Tezno	680	110.890	javno zbiranje ponudb
783	2838/3	Tezno	680	15.145	neposredna pogodba/ javno zbiranje ponudb
784	658/3	Trčova	647	19.690	neposredna pogodba/ javno zbiranje ponudb
785	31/1	Zg. Radvanje	677	130.600	javno zbiranje ponudb
786	32/1	Zg. Radvanje	677	10.400	neposredna pogodba/ javno zbiranje ponudb
787	32/2	Zg. Radvanje	677	2.600	neposredna pogodba/ javno zbiranje ponudb
788	32/4	Zg. Radvanje	677	72.000	javno zbiranje ponudb
789	36/4	Zg. Radvanje	677	84.700	javno zbiranje ponudb
790	36/5	Zg. Radvanje	677	194.940	javno zbiranje ponudb
791	36/6	Zg. Radvanje	677	38.070	javno zbiranje ponudb
792	36/7	Zg. Radvanje	677	2.700	neposredna pogodba/ javno zbiranje ponudb
793	85/13	Zg. Radvanje	677	12.200	neposredna pogodba/ javno zbiranje ponudb
794	85/19	Zg. Radvanje	677	150	neposredna pogodba/ javno zbiranje ponudb
795	93/2	Zg. Radvanje	677	123.000	javno zbiranje ponudb
796	94/2	Zg. Radvanje	677	17.600	neposredna pogodba/ javno zbiranje ponudb
797	95/7	Zg. Radvanje	677	28.100	javno zbiranje ponudb
798	95/14	Zg. Radvanje	677	600	neposredna pogodba/ javno zbiranje ponudb
799	100/5	Zg. Radvanje	677	43.300	javno zbiranje ponudb
800	102/2	Zg. Radvanje	677	122.600	javno zbiranje ponudb
801	103/4	Zg. Radvanje	677	3.200	neposredna pogodba/ javno zbiranje ponudb
802	103/5	Zg. Radvanje	677	600	neposredna pogodba/ javno zbiranje ponudb

Zap. št.	Parcelna številka	Katastrska občina	Šifra katastrske občine	Orientacijska vrednost v EUR	Metoda razpolaganja
803	104/6	Zg. Radvanje	677	105.300	javno zbiranje ponudb
804	104/9	Zg. Radvanje	677	65.300	javno zbiranje ponudb
805	109/4	Zg. Radvanje	677	22.100	javno zbiranje ponudb
806	116/3	Zg. Radvanje	677	347.400	javno zbiranje ponudb
807	157/4	Zg. Radvanje	677	96.160	neposredna pogodba/ javno zbiranje ponudb
808	271/22	Zg. Radvanje	677	3.760	neposredna pogodba/ javno zbiranje ponudb
809	305/1	Zg. Radvanje	677	11.600	neposredna pogodba/ javno zbiranje ponudb
810	305/3	Zg. Radvanje	677	2.880	neposredna pogodba/ javno zbiranje ponudb
811	405/4	Zg. Radvanje	677	176.310	javno zbiranje ponudb
812	437/2	Zg. Radvanje	677	8.000	neposredna pogodba/ javno zbiranje ponudb
813	450/24	Zg. Radvanje	677	25.200	javno zbiranje ponudb
814	450/25	Zg. Radvanje	677	21.900	neposredna pogodba/ javno zbiranje ponudb
815	450/26	Zg. Radvanje	677	9.900	neposredna pogodba/ javno zbiranje ponudb
816	450/28	Zg. Radvanje	677	14.400	neposredna pogodba/ javno zbiranje ponudb
817	451/1	Zg. Radvanje	677	13.280	neposredna pogodba/ javno zbiranje ponudb
818	453/1	Zg. Radvanje	677	36.880	javno zbiranje ponudb
819	470	Zg. Radvanje	677	40.080	javno zbiranje ponudb
820	489/1	Zg. Radvanje	677	7.000	neposredna pogodba/ javno zbiranje ponudb
821	512/2	Zg. Radvanje	677	7.520	neposredna pogodba/ javno zbiranje ponudb
822	515/1	Zg. Radvanje	677	37.500	javno zbiranje ponudb
823	516/31	Zg. Radvanje	677	11.800	neposredna pogodba/ javno zbiranje ponudb
824	516/32	Zg. Radvanje	677	11.900	neposredna pogodba/ javno zbiranje ponudb
825	516/33	Zg. Radvanje	677	4.600	neposredna pogodba/ javno zbiranje ponudb
826	516/34	Zg. Radvanje	677	14.500	neposredna pogodba/ javno zbiranje ponudb
827	516/35	Zg. Radvanje	677	1.700	neposredna pogodba/ javno zbiranje ponudb
828	516/36	Zg. Radvanje	677	1.900	neposredna pogodba/ javno zbiranje ponudb

Zap. št.	Parcelna številka	Katastrska občina	Šifra katastrske občine	Orientacijska vrednost v EUR	Metoda razpolaganja
829	517/1	Zg. Radvanje	677	25.650	javno zbiranje ponudb
830	517/2	Zg. Radvanje	677	14.130	neposredna pogodba/ javno zbiranje ponudb
831	537/5	Zg. Radvanje	677	24.300	javno zbiranje ponudb
832	544/1	Zg. Radvanje	677	6.800	neposredna pogodba/ javno zbiranje ponudb
833	584/3	Zg. Radvanje	677	19.900	neposredna pogodba/ javno zbiranje ponudb
834	646/2	Zg. Radvanje	677	18.000	neposredna pogodba/ javno zbiranje ponudb
835	647	Zg. Radvanje	677	14.200	neposredna pogodba/ javno zbiranje ponudb
836	819/2	Zg. Radvanje	677	10.700	neposredna pogodba/ javno zbiranje ponudb
837	899/16	Zg. Radvanje	677	3.760	neposredna pogodba/ javno zbiranje ponudb
838	939	Zg. Radvanje	677	4.100	neposredna pogodba/ javno zbiranje ponudb
839	966/12	Zg. Radvanje	677	1.360	neposredna pogodba/ javno zbiranje ponudb
840	966/13	Zg. Radvanje	677	1.360	neposredna pogodba/ javno zbiranje ponudb
841	966/14	Zg. Radvanje	677	1.360	neposredna pogodba/ javno zbiranje ponudb
842	966/15	Zg. Radvanje	677	1.360	neposredna pogodba/ javno zbiranje ponudb
843	966/16	Zg. Radvanje	677	1.360	neposredna pogodba/ javno zbiranje ponudb
844	966/17	Zg. Radvanje	677	1.360	neposredna pogodba/ javno zbiranje ponudb
845	966/18	Zg. Radvanje	677	24.000	javno zbiranje ponudb
846	966/19	Zg. Radvanje	677	11.900	neposredna pogodba/ javno zbiranje ponudb
847	966/46	Zg. Radvanje	677	13.400	neposredna pogodba/ javno zbiranje ponudb
848	966/48	Zg. Radvanje	677	8.800	neposredna pogodba/ javno zbiranje ponudb
849	967/1	Zg. Radvanje	677	34.160	javno zbiranje ponudb
850	991/4	Zg. Radvanje	677	1.760	neposredna pogodba/ javno zbiranje ponudb
851	991/5	Zg. Radvanje	677	12.080	neposredna pogodba/ javno zbiranje ponudb
852	991/10	Zg. Radvanje	677	3.280	neposredna pogodba/ javno zbiranje ponudb
853	1018/3	Zg. Radvanje	677	84.300	javno zbiranje ponudb
854	1018/5	Zg. Radvanje	677	12.900	neposredna pogodba/ javno zbiranje ponudb

Zap. št.	Parcelna številka	Katastrska občina	Šifra katastrske občine	Orientacijska vrednost v EUR	Metoda razpolaganja
855	1038/2	Zg. Radvanje	677	11.520	neposredna pogodba/ javno zbiranje ponudb
856	1041/1	Zg. Radvanje	677	79.440	javno zbiranje ponudb
857	1042/1	Zg. Radvanje	677	1.212.960	javno zbiranje ponudb
858	1043	Zg. Radvanje	677	12.000	neposredna pogodba/ javno zbiranje ponudb
859	1063/3	Zg. Radvanje	677	3.290	neposredna pogodba/ javno zbiranje ponudb
860	1063/5	Zg. Radvanje	677	23.590	javno zbiranje ponudb
861	1063/6	Zg. Radvanje	677	3.500	neposredna pogodba/ javno zbiranje ponudb
862	1063/7	Zg. Radvanje	677	2.380	neposredna pogodba/ javno zbiranje ponudb
863	1105/3	Zg. Radvanje	677	8.200	neposredna pogodba/ javno zbiranje ponudb
864	1171	Zg. Radvanje	677	66.180	javno zbiranje ponudb
865	1177/1	Zg. Radvanje	677	306.600	javno zbiranje ponudb
866	1181/2	Zg. Radvanje	677	74.600	javno zbiranje ponudb
867	1185/2	Zg. Radvanje	677	6.800	neposredna pogodba/ javno zbiranje ponudb
868	1185/3	Zg. Radvanje	677	4.960	neposredna pogodba/ javno zbiranje ponudb
869	1188/10	Zg. Radvanje	677	59.500	javno zbiranje ponudb
870	885/2	Zrkovci	682	5.500	neposredna pogodba/ javno zbiranje ponudb

Ekonomska utemeljenost: Mestna občina Maribor zemljišč ne koristi in ne potrebuje za uresničitev svojih ciljev. Prodaja je ekonomsko utemeljena in upravičena.

## 4 FINANČNI NAČRT GOSPODARJENJA S STAVBNIMI ZEMLJIŠČI ZA LETO 2013 – PRORAČUN MESTNE OBČINE MARIBOR

### PRIHODKI

v EUR

KONTO	OPIS	Proračun 2012	Rebalans 2012	Ocena realizacije 2012	Proračun 2013	Indeks 6/4
1	2	3	4	5	6	7
	<b>PRIHODKI SKUPAJ</b>	<b>14.994.191</b>	<b>13.574.191</b>	<b>13.943.813</b>	<b>14.445.700</b>	<b>106,4</b>
703003	NUSZ- od pravnih oseb	9.385.191	9.385.191	9.450.918	9.398.700	100,1
703004	NUSZ- od fizičnih oseb	2.550.000	2.550.000	2.886.100	2.688.000	105,4
703005	NUSZ- obresti	0	30.000	27.715	0	0
703	<b>Skupaj NUSZ</b>	<b>11.935.191</b>	<b>11.965.191</b>	<b>12.364.733</b>	<b>12.086.700</b>	<b>101,0</b>
72210000	Prihodki od prodaje stavbnih zemljišč	1.500.000	750.000	744.367	1.200.000	160,0
71030401	Prihodki od najemnin za uporabo nezaz. SZ - vrtovi	4.000	4.000	5.100	4.000	100,0
71030410	Prihodki od najemnin za uporabo nezaz. SZ - ostalo	145.000	145.000	126.839	145.000	100,0
714105	Prihodki od komunalnih prispevkov	1.400.000	700.000	695.722	1.000.000	142,8
71419906	Odškodnina za služnost	10.000	10.000	7.052	10.000	100,0

## ODHODKI

v EUR

<i>FNU</i>	<i>PU</i>	<i>PPP/GPR/PPR</i>	<i>Opis</i>	<b>Proračun 2012</b>	<b>Rebalans 2012</b>	<b>Ocena realizacije 2012</b>	<b>Proračun 2013</b>	<b>Indek s 8/6</b>
<i>1</i>	<i>2</i>	<i>3</i>	<i>4</i>	<i>5</i>	<i>6</i>	<i>7</i>	<i>8</i>	<i>9</i>
<b>0222</b>			<b>Gospodarjenje s stavbnimi zemljišči</b>	<b>3.161.000</b>	<b>1.950.000</b>	<b>1.382.192</b>	<b>2.904.250</b>	<b>148,9</b>
<b>16</b>			<b>PROSTORSKO PLANIRANJE IN STANOVANJSKO KOMUNALNA DEJAVNOST</b>	<b>3.161.000</b>	<b>1.950.000</b>	<b>1.382.192</b>	<b>2.904.250</b>	<b>148,9</b>
<b>1606</b>			<b>Upravljanje in razpolaganje z zemljišči (javno dobro, kmetijska, gozdna in stavbna zemljišča)</b>	<b>3.161.000</b>	<b>1.950.000</b>	<b>1.382.192</b>	<b>2.904.250</b>	<b>148,9</b>
<b>16069001</b>			<b>Urejanje občinskih zemljišč</b>	<b>1.661.000</b>	<b>1.200.000</b>	<b>817.588</b>	<b>1.449.250</b>	<b>120,8</b>
	163601		Poravnava nerešenih odškodnin	45.000	0	0	38.250	-
	163602		Priprava zemljišč	300.000	300.000	43.271	350.000	116,7
	164500		Program opremljanja SZ proizvodna cona Te 5	466.000	100.000	27.270	311.000	311,0
	861005		Gospodarjenje s SZ in vodenje evidenc	850.000	800.000	747.047	750.000	93,7
<b>16069002</b>			<b>Nakup zemljišč</b>	<b>1.500.000</b>	<b>750.000</b>	<b>564.604</b>	<b>1.455.000</b>	<b>194,0</b>
	163600		Gospodarjenje s stavbnimi zemljišči – nakupi zemljišč	1.200.000	450.000	264.604	1.200.000	266,7
	163604		Nakupi zemljišč - predkupna pravica	300.000	300.000	300.000	255.000	85,0

## **4.1 OBRAZLOŽITEV FINANČNEGA NAČRTA - PRIHODKI**

### **4.1.1 Nadomestilo za uporabo stavbnih zemljišč (NUSZ)**

Prihodki od nadomestila za uporabo stavbnih zemljišč (NUSZ) so pomemben vir za financiranje občin. Za leto 2013 planiramo višino nadomestila za uporabo stavbnega zemljišča na osnovi lanske realizacije in trenutnih ekonomskih razmer. Prihodki iz naslova NUSZ od pravnih oseb so planirani v višini 9.398.700 EUR, od fizičnih oseb v višini 2.688.000 EUR, kar je skupaj 12.086.700 EUR.

### **4.1.2 Prihodki od komunalnih prispevkov**

Komunalni prispevek je namenski vir za financiranje komunalnega opremljanja. Pri izdelavi ocene prilivov iz naslova komunalnega prispevka za leto 2013 smo upoštevali predvidene trende gradnje v letu 2013. V letu 2013 predvidevamo realizacijo komunalnega prispevka v višini 1.000.000 EUR.

### **4.1.3 Prihodki od prodaje stavbnih zemljišč**

Pomemben vir namenskih prihodkov Mestne občine Maribor so tudi prihodki iz naslova prodaje stavbnih zemljišč, ki smo jih načrtovali v višini 1.200.000 EUR. V letnem načrtu razpolaganja z nepremičnim premoženjem - stavbna zemljišča (tabelarni del) so navedene parcele, za katere smo pridobili vloge strank, parcele, ki še niso bile prodane v preteklih letih in parcele, ki smo jih pridobili z odkupi ali s prenosom nezazidanih stavbnih zemljišč od Sklada kmetijskih zemljišč in gozdov Republike Slovenije na Mestno občino Maribor.

### **4.1.4 Najemnine**

Načrtovani so tudi prihodki od najemnin za vrtove, ki smo jih ocenili za leto 2013 v višini 4.000 EUR. Prihodke od drugih najemnin za uporabo nezazidanih stavbnih zemljišč pa ocenjujemo za leto 2013 v višini 145.000 EUR. Med njimi največji delež predstavlja najemnina na območju gramoznice Dogoše.

### **4.1.5 Odškodnina za služnost**

V letu 2013 načrtujemo prihodke od služnosti v višini 10.000 EUR. Odškodnine za služnost so prihodki od dodeljenih stvarnih služnosti na zemljiščih, ki jih služnostni upravičenci potrebujejo pri izgradnji novih objektov ali pri rekonstrukciji starih. Višina posameznega nadomestila za služnost je odvisna od vrste in obsega služnosti.



## **4.2 OBRAZLOŽITEV FINANČNEGA NAČRTA – ODHODKI**

### **4.2.1 Dejavnosti**

#### **Gospodarjenje s stavbnimi zemljišči**

V skladu s programsko klasifikacijo proračunskih odhodkov, ki velja za državo in občine RS, se uvršča dejavnost Javnega podjetja za gospodarjenje s stavbnimi zemljišči v osnovni program:

#### **16 PROSTORSKO PLANIRANJE IN STANOVANJSKO KOMUNALNA DEJAVNOST**

##### **1606 UPRAVLJANJE IN RAZPOLAGANJE Z ZEMLJIŠČI (JAVNO DOBRO, KMETIJSKA, GOZDNA IN STAVBNA ZEMLJIŠČA)**

###### **16069001 Urejanje občinskih zemljišč**

Projekti na tem področju so:

###### **163601 Poravnava nerešenih odškodnin**

Sredstva v višini 38.250 EUR so namenjena za poravnavo odškodnin v postopkih denacionalizacije in za plačilo morebitnih odškodnin v zaključenih sodnih zadevah.

###### **163602 Priprava zemljišč**

V letu 2013 predvidevamo odhodke za pripravo in opremljanje stavbnih zemljišč v višini 350.000 EUR.

Zgradili bomo cesto »B« s celotno komunalno opremo v skladu z Odlokom o lokacijskem načrtu za del območja PPE St 9-S (območje med Dravograjsko cesto, podaljškom Ceste proletarskih brigad, razpršeno gradnjo ob Studenški ulici in predvideno cesto »B« ter stanovanjsko zazidavo ob Jenkovi ulici) (MUV, št. 12/2005, 22/2005, 24/2011).

Iz navedenih sredstev bomo sofinancirali rušitev stanovanjske hiše, ob bodoči cesti Ledina, ki je predvidena za rušenje in posamezne programe komunalnega opremljanja stavbnih zemljišč.

###### **164500 Program opremljanja SZ proizvodna cona Te5-P Tezno**

V skladu s programom opremljanja so planirana sredstva za PPE Te5-P v višini 311.000 EUR. V letu 2013 načrtujemo izgradnjo ceste S-J 3, severno od Peharčeve ulice.

Načrtujemo izvedbo začasnega cestnega priključka od zaključenega dela Peharčeve ulice proti stari cesti Ledina.

## 861005      **Gospodarjenje s SZ in vodenje evidenc**

Javno podjetje za gospodarjenje s stavbnimi zemljišči je Mestna občina Maribor ustanovila z Odlokom o ustanovitvi Javnega podjetja za gospodarjenje s stavbnimi zemljišči. V 8. členu odloka je določeno, da ustanovitelj zagotavlja sredstva za delovanje podjetja. To določa tudi statut Javnega podjetja, ki ga je sprejel Mestni svet Mestne občine Maribor, dne 30.5.2002. Stroški za delovanje podjetja se vodijo na proračunski postavki 861005 v okviru proračuna, na isti postavki pa tudi Javno podjetje vodi porabo sredstev za delovanje podjetja.

V letu 2013 planiramo v proračunu dovoljeno porabo teh sredstev v višini 750.000 EUR. Najpomembnejši stroški na tej postavki so stroški vodenja in posodabljanja evidenc NUSZ, stroški vodenja in posodabljanja registra nezazidanih stavbnih zemljišč v lasti Mestne občine Maribor, stroški plač in drugi stroški dela, stroški nabave in tekočega vzdrževanja računalniške strojne in programske opreme, stroški pridobivanja podatkovnih virov in podlag, potrebnih za redno delovanje podjetja, nabava pisarniške opreme in vzdrževanje le-te, stroški obratovanja Geocentra, stroški porabe plina, električne energije in poraba goriva, drugi obratovalni stroški, stroški izobraževanja in strokovne literature, stroški poštnih in telefonskih storitev, stroški najema poslovnih prostorov, stroški zavarovalnih premij, stroški plačilnega prometa ter drugi.

V letu 2013 na področju informacijske tehnologije med drugim načrtujemo naslednje nabave oz. posodobitve računalniške strojne in programske opreme ter podatkovnih podlag za potrebe rednega delovanja podjetja:

<b>Naziv osnovnega sredstva</b>	<b>Okvirna nabavna vrednost (EUR neto)</b>	<b>Komentar</b>
Strežniška strojna oprema	5.000	Zagotovitev stabilnosti in varnosti delovanja osrednjega virtualnega strežniškega sistema
Osebni računalniki – delovne postaje	5.000	Zamenjava starejših, premalo zmogljivih računalnikov
Podatkovne podlage – ortofoto	30.000	Redna posodobitev
Druge podatkovne podlage in storitve	5.000	

Druge potrebne manjše nabave in posodobitve osnovnih sredstev in podatkovnih podlag, za nemoteno delovanje podjetja, bodo financirane do dovoljene višine porabe.

## **16069002 Nakupi zemljišč**

Projekti na tem področju se združujejo v dve proračunski postavki, na katerih je skupaj planiranih 1.455.000 EUR za nakupe stavbnih zemljišč. Ti postavki sta:

### **163600 Gospodarjenje s stavbnimi zemljišči - nakupi zemljišč**

V letu 2013 je za nakupe zemljišč predvidenih 1.200.000 EUR finančnih sredstev.

Nadaljevali bomo z nakupi nepremičnin v območju Te5-P – Tezno za bodoče gradbene parcele po sprejetem zazidalnem načrtu oz. njegovih spremembah.

Odkupili bomo stanovanjsko hišo z zemljiščem in še preostali solastniški delež 1/10 stanovanjske hiše s pripadajočim zemljiščem, ki sta v skladu z Odlokom o zazidalnem načrtu za območje Ta14-P predvidena za rušenje ter stavbna zemljišča ob bodoči cesti Ledina. Nakupi zemljišč so predvideni na lokacijah, ki so pomembne za Mestno občino Maribor in so podrobneje določeni v poglavju 3.3. Nakupi zemljišč – pridobivanje stavbnih zemljišč.

### **1636 04 Nakupi zemljišč – predkupna pravica**

V letu 2013 je planiranih 255.000 EUR za nakupe zemljišč, na katerih ima Mestna občina Maribor zakonito predkupno pravico. Javno podjetje bo uveljavljalo predkupno pravico na tistih nepremičninah, ki so navedene v Odloku o predkupni pravici Mestne občine Maribor in bodo strateško pomembne za Mestno občino Maribor na področju komunalnega opremljanja in bodočih gradbenih parcel.

## 5 PLAN POSLOVNEGA IZIDA JAVNEGA PODJETJA ZA GOSPODARJENJE S STAVBNIMI ZEMLJIŠČI d.o.o.

### PLAN POSLOVNEGA IZIDA JAVNEGA PODJETJA KOT GOSPODARSKE DRUŽBE ZA LETO 2013

	Plan 2012	Ocena real. 2012	Plan 2013
<b>PRIHODKI</b>	<b>726.000</b>	<b>603.269</b>	<b>664.300</b>
I. PRIHODKI OD AMORTIZACIJE	30.000	24.772	16.500
II. DRUGI PRIHODKI	696.000	578.497	648.300
Prihodki od prodaje storitev	5.000	4.058	4.000
Prihodki MOM za delovanje podjetja	670.000	549.785	625.000
Prihodki od financiranja	5.000	6.992	6.000
prihodki izredni	0	3.321	0
prihodki od storitev Geocentra	16.000	14.341	13.300
<b>ODHODKI</b>	<b>723.000</b>	<b>599.262</b>	<b>661.000</b>
Stroški blaga, materiala in storitev	180.000	119.799	140.000
Stroški dela	500.000	446.425	497.000
Amortizacija	38.000	31.297	22.000
drugi poslovni odhodki	1.000	540	1.000
Drugi odhodki	4.000	1.201	1.000
<b>POSLOVNI IZID</b>	<b>3.000</b>	<b>4.007</b>	<b>3.800</b>
Celotni dobiček	3.000	4.007	3.800
Davek na dobiček	0	0	0
Čisti dobiček	3.000	4.007	3.800

JP GSZ d.o.o. je sklenilo z Mestno občino Maribor za proračunsko leto 2013 Pogodbo o izvajanju nalog in financiranju dejavnosti Javnega podjetja za gospodarjenje s stavbnimi zemljišči d.o.o. v letu 2013. S prihodki iz tega vira bomo pokrili stroške dela, blaga, materiala in storitev ter druge stroške potrebne za izvajanje nalog po sklenjeni pogodbi.

Prihodkov od prodaje storitev ocenjujemo v višini 4.000 EUR. Z njimi pokrivamo stroške sestave pogodb ob prodaji zemljišč, sodne takse, stroške cenitvenih poročil, stroške javnih objav in druge stroške povezane s posameznimi posli.

V Javnem podjetju bomo za prosta finančna sredstva kot doslej sklepali kratkoročne pogodbe o vezavi sredstev pri bankah. Načrtujemo, da bomo v letu 2013 iztržili za 6.000 EUR prihodkov iz naslova obresti.

V letu 2013 bomo nadaljevali z izvajanjem storitev Geocentra za druge občine. Prihodke načrtujemo na osnovi sklenjenih pogodb v višini 13.300 EUR.

Med stroški blaga, materiala in storitev načrtujemo največji delež odhodkov za vzdrževanje programske opreme, najemnine in vzdrževanje poslovnih prostorov ter vzdrževanje druge opreme. Vključno še z drugimi stroški iz te skupine jih v letu 2013 skupaj načrtujemo 140.000 EUR.

Stroške dela načrtujemo na osnovi predvidene strukture zaposlenih v letu 2013. V kolektiv se vrača delavka iz porodniškega dopusta. Višino nadomestila plače, ki bremeni Zavod za zdravstveno zavarovanje Slovenije, smo ocenili po izkustveni metodi.

Amortizacija se obračunava v skladu z računovodskimi predpisi. Višina amortizacije je odvisna od nabav osnovnih sredstev v preteklih letih.

Na osnovi tako planiranih prihodkov in odhodkov za leto 2013 ocenjujemo minimalen pozitiven izid v višini 3.800 EUR.