

Maribor – Energetsko trajnostno mesto 2012 – 2020

Ekološki odtis

Ekološki odtis je način merjenja človekovega vpliva na naravo. Koliko rodovitne površine zemlje (kopno in voda) je potrebno za zagotavljanje energije, hrane in materialov, ki jih uporabljamo v vsakdanjem življenju in kako veliko zemljišče je potrebno za absorpcijo odpadkov, ki jih pri tem pridelamo.

MERIMO GA V HEKTARJIH NA OSEBO.



Če bi vsi zemljani živeli tako kot Slovenci, bi potrebovali 2.93 planetov.

V prikazu navajamo povprečne vrednosti na osebo. (vir: Global Footprint Network)

Primer dobre prakse - Uvajanje OVE v javni sektor

V letu 2010 je MOM v okviru postopka zelenega javnega naročanja izvedla prenovo kotlovnice v vrtcu Tezno, enota Mehurčki v okviru katere je dotrajani oljni kotel nadomestila s sodobnim kotlom na pelete.

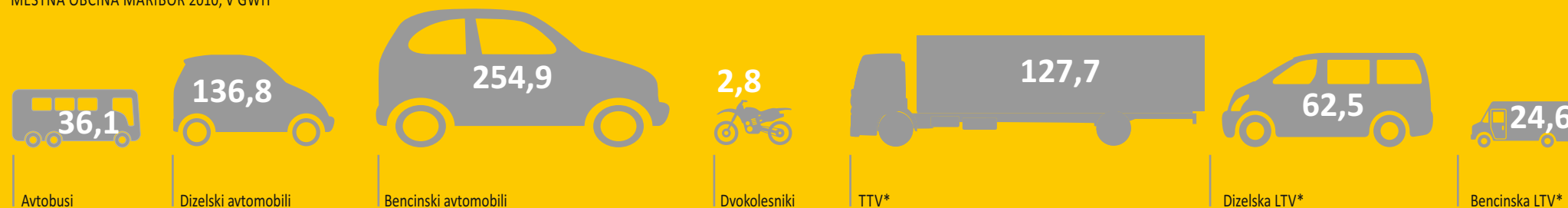
Doprinos: Ker veljajo peleti za CO₂ nevtravno gorivo, se tako na letni ravni prihrani več kot 40 ton emisij CO₂.

Cilj MOM do leta 2025: celovita energetska obnova vseh OŠ in vrtce do leta 2025

Doprinos: 11.856 MWh energije in 3163 ton emisij CO₂ manj na letni ravni

Poraba energije v prometu

MESTNA OBČINA MARIBOR 2010, V GWH

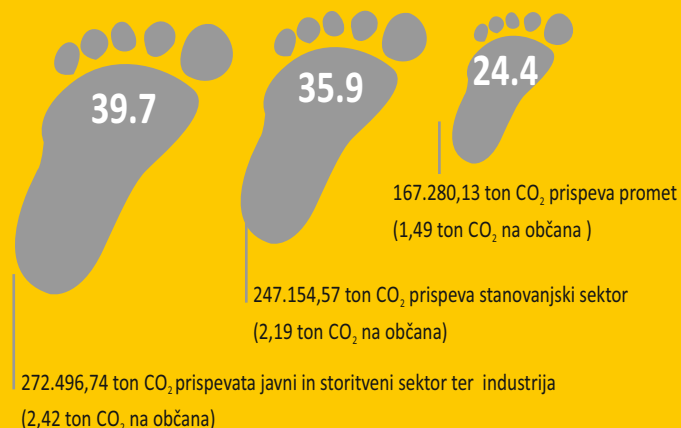


Ogljični odtis Mestne občine Maribor

Ogljični odtis je mera za vpliv posameznega človeka na okolje v obliki količine emisij CO₂ in drugih toplogrednih plinov, ki jih posameznik ustvari z rabo energije.

MERIMO GA V TONAH CO₂ NA LETO.

V MARIBORU SMO V LETU 2010 USTVARILI 686.931,44 TON CO₂, OGLJIČNI ODTIS OBČANA MOM ZA LETO 2010 ZNAŠA 6,1 TO CO₂.



Sanacija javne razsvetljave

V okviru priprave scenarijev obnove javne razsvetljave je bilo ocenjeno, da bi na nivoju ene zamenjane svetilke na leto prihranili prib. 500 kWh električne energije (265 kg CO₂) in tako zmanjšali strošek električne energije za prib. 62 EUR/svetilko. Če bi vsako naslednje leto iz naslova skupnih prihrankov le polovico prihranjenih stroškov namenili nadaljnji zamenjavi svetilk, bi celoten kataster javne razsvetljave MOM prenovili v obdobju petih let. Porabo energije za javno razsvetljavo bi glede na izhodiščno leto 2010 zmanjšali za prib. 65 %, na letni ravni bi tako prihranili 3700 ton emisij CO₂.

Poraba energije v sektorju stavb

MESTNA OBČINA MARIBOR 2010, V GWH



Ocenjen prihranek energije v javnem sektorju znaša 3 % letno.

* brez storitvenega sektorja in industrije

Opomba:

Podatki, ki smo jih uporabili v izračunu so bili pridobljeni v okviru projekta PMinter.

*TTV-težka tovorna vozila, LTV-lahka tovorna vozila

Potencial gozda



V namenski rabi prostora MOM zavzema gozd 34 % delež površin občine.

Podatek pove, da je potencial gozda kot obnovljivega vira energije na območju MOM velik. Z ustreznimi mehanizmi je tako v prihodnosti potrebno spodbujati trajnostno izrabo lesa v različnih sektorjih in na različne načine.

Poleg omenjenega je za uspešen zagon lokalne izrabe lesa na nivoju regije potrebno zagotoviti ustrezno infrastrukturo in obseg lesnopedelovalne dejavnosti.

Poraba energije v javnem sektorju

ZMANJŠANJE RABE ENERGIJE V % V VRTCIH, OŠ IN

UPRAVNI STAVBI MOM 2009 -2012



8,5

Električna energija



9,6

Toplotna energija

Poraba vode na osebo na dan

POVPREČNA PORABA V LITRIH NA DAN NA OSEBO



192

EU



117

Slovenija



115

MOM

Vir podatkov: SI-Stat in Mariborski vodovod, 2010

Odpadki

389 kg odpadkov ustvari na leto vsak Slovenec

528 kg odpadkov ustvari na leto vsak občan MOM

LOČENI ODPADKI V KILOGRAMIH NA LETO NA OBČANA MOM



Vir podatkov: SI-Stat, 2010

Ekošole

Program Ekošola je mednarodno uveljavljen program celostne okoljske vzgoje in izobraževanja, namenjen spodbujanju in večanju ozaveščenosti o trajnostnem razvoju.

Eno izmed prednostnih področji programa Ekošol je energija – učinkovita raba in obnovljivi viri.



55 % osnovnih šol v MOM je Ekošol

30 % srednjih šol v MOM ja Ekošol

Dosedanji dosežki

Rezultati dosedanjih izvedenih projektov v javnem sektorju so dobri. Ocenjeni prihranek energije znaša 3 % letno. V skladu z evropskimi, nacionalnimi in lokalnimi načrti je takšen letni prihranek energije tudi obvezen oziroma na nivoju celotnega mesta v celoti zahtevan vsaj 1 % letno.

V sistem daljinskega energetskega upravljanja (DEM) je vključenih že preko 120 javnih občinskih stavb za katere so pripravljene tudi energetske izkaznice.

V izobraževalne aktivnosti s področja trajnostne rabe energije, ki jih na mariborskih osnovnih in srednjih šolah organizira Energap je bilo med leti 2008 – 2012 vključenih preko 10.000 učencev in dijakov.

Prioritete do leta 2020

Preberi akcijski načrt za trajnostni energetski razvoj Mestne občine Maribor in se aktivno vključi v doseganje zastavljenih ciljev.

VSAKA NAJMANJŠA AKTIVNOST, KI ZNIŽUJE RABO ENERGIJE, ŠTEJE!

Cilji:

- zmanjšanje emisij CO₂ v javnem sektorju za 30 % (glede na leto 2010)
- zmanjšanje emisij CO₂ v občini za najmanj 20 % (glede na leto 2010)

