

SEZNAM PARCEL POD SMUČARSKIMI NAPRAVAMI

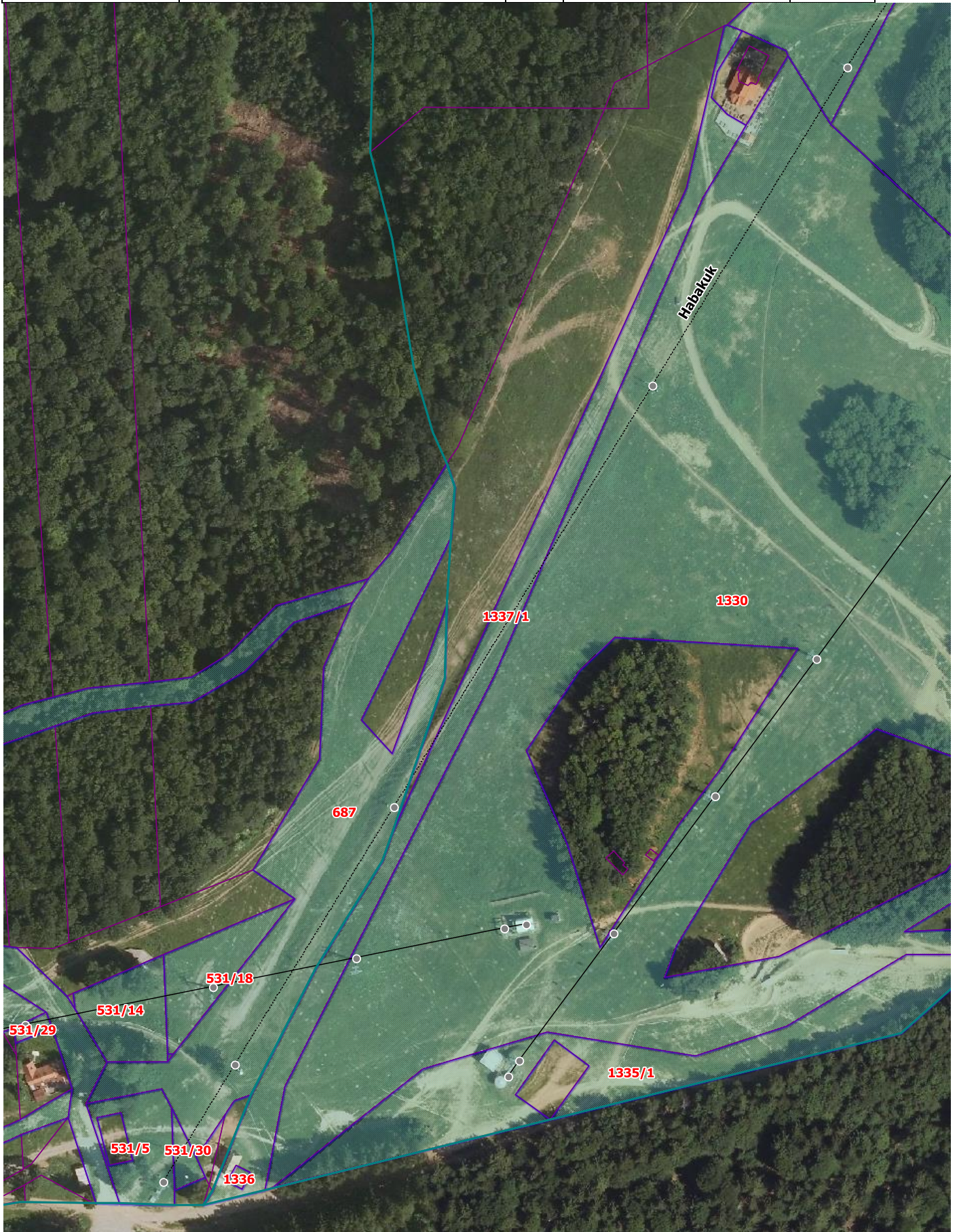
Ime naprave	Izvedba	SIFKO	IMEKO	PARCELA
Radvanje	dvosedežnica	677	ZG RADVANJE	1179/3
Radvanje	dvosedežnica	677	ZG RADVANJE	1230
Radvanje	dvosedežnica	677	ZG RADVANJE	1231
Radvanje	dvosedežnica	677	ZG RADVANJE	1232/2
Radvanje	dvosedežnica	677	ZG RADVANJE	1232/3
Radvanje	dvosedežnica	677	ZG RADVANJE	1320/1
Radvanje	dvosedežnica	677	ZG RADVANJE	1320/2
Radvanje	dvosedežnica	677	ZG RADVANJE	1339/1
Radvanje	dvosedežnica	677	ZG RADVANJE	1339/3



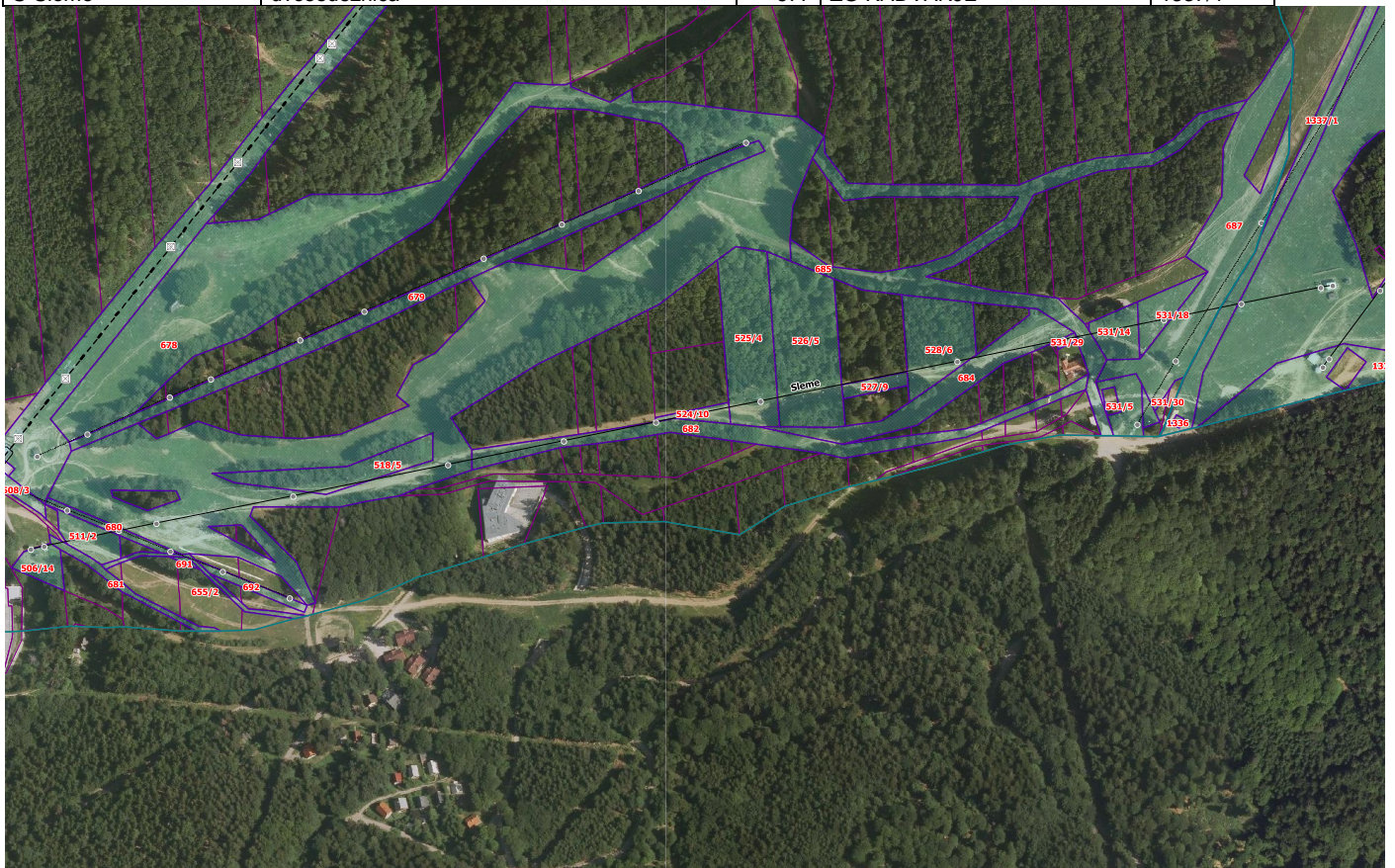
Ime naprave	Izvedba	SIFKO	IMEKO	PARCELA
Poštela	štirisedežnica	677	ZG RADVANJE	1320/1
Poštela	štirisedežnica	677	ZG RADVANJE	1330
Poštela	štirisedežnica	677	ZG RADVANJE	1335/1
Poštela	štirisedežnica	677	ZG RADVANJE	1339/1
Poštela	štirisedežnica	677	ZG RADVANJE	1339/3
Poštela	štirisedežnica	678	SP RADVANJE	2310
Poštela	štirisedežnica	678	SP RADVANJE	2312
Poštela	štirisedežnica	678	SP RADVANJE	2322
Poštela	štirisedežnica	678	SP RADVANJE	2326



Habakuk	vlečnica	676	PEKRE	687
Habakuk	vlečnica	676	PEKRE	531/5
Habakuk	vlečnica	676	PEKREE	531/30
Habakuk	vlečnica	677	ZG RADVANJE	1327
Habakuk	vlečnica	677	ZG RADVANJE	1330
Habakuk	vlečnica	677	ZG RADVANJE	1336
Habakuk	vlečnica	677	ZG RADVANJE	1337/1
Habakuk	vlečnica	677	ZG RADVANJE	1339/1



S-Sleme	dvosedežnica	676	PEKRE	506/14
S-Sleme	dvosedežnica	676	PEKRE	511/2
S-Sleme	dvosedežnica	676	PEKRE	518/5
S-Sleme	dvosedežnica	676	PEKRE	524/10
S-Sleme	dvosedežnica	676	PEKRE	525/4
S-Sleme	dvosedežnica	676	PEKRE	526/5
S-Sleme	dvosedežnica	676	PEKRE	527/9
S-Sleme	dvosedežnica	676	PEKRE	528/6
S-Sleme	dvosedežnica	676	PEKRE	531/14
S-Sleme	dvosedežnica	676	PEKRE	531/18
S-Sleme	dvosedežnica	676	PEKRE	531/29
S-Sleme	dvosedežnica	676	PEKRE	678
S-Sleme	dvosedežnica	676	PEKRE	680
S-Sleme	dvosedežnica	676	PEKRE	681
S-Sleme	dvosedežnica	676	PEKRE	682
S-Sleme	dvosedežnica	676	PEKRE	684
S-Sleme	dvosedežnica	676	PEKRE	685
S-Sleme	dvosedežnica	676	PEKRE	687
S-Sleme	dvosedežnica	677	ZG RADVANJE	1330
S-Sleme	dvosedežnica	677	ZG RADVANJE	1337/1



Bolfenk	vlečnica	676	PEKRE	676/1
Bolfenk	vlečnica	676	PEKRE	678
Bolfenk	vlečnica	676	PEKRE	679



Bellevue	vlečnica	676	PEKRE	508/3
Bellevue	vlečnica	676	PEKRE	655/2
Bellevue	vlečnica	676	PEKRE	676/1
Bellevue	vlečnica	676	PEKRE	680
Bellevue	vlečnica	676	PEKRE	691
Bellevue	vlečnica	676	PEKRE	692



Stolp

dvosedežnica

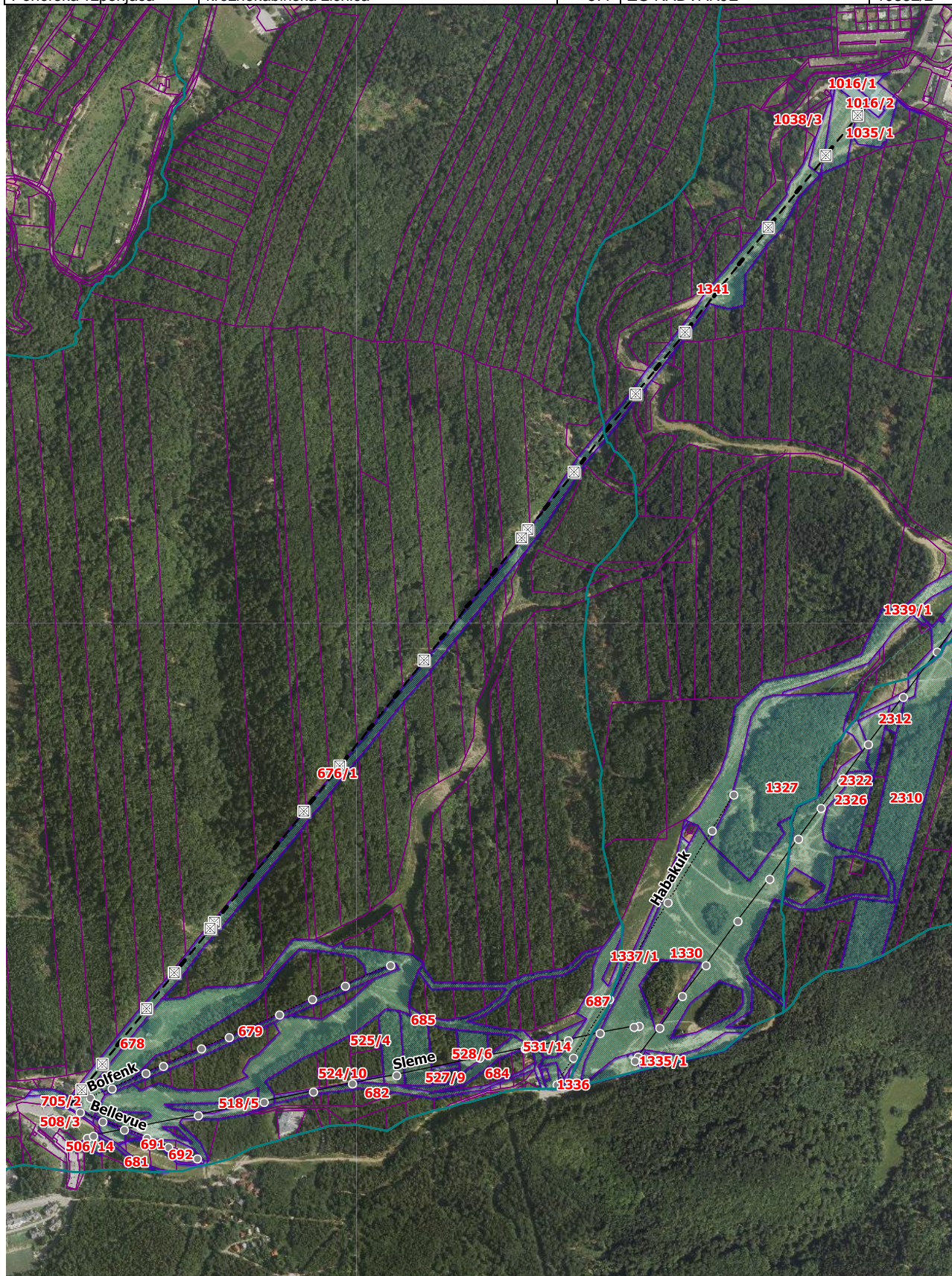
675 PEKRE

494/2





Pohorska vzpenjača	krožnokabinska žičnica	676	PEKRE	676/1
Pohorska vzpenjača	krožnokabinska žičnica	676	PEKRE	508/3
Pohorska vzpenjača	krožnokabinska žičnica	676	PEKRE	705/2
Pohorska vzpenjača	krožnokabinska žičnica	677	ZG RADVANJE	1035/1
Pohorska vzpenjača	krožnokabinska žičnica	677	ZG RADVANJE	1038/10
Pohorska vzpenjača	krožnokabinska žičnica	677	ZG RADVANJE	1038/3
Pohorska vzpenjača	krožnokabinska žičnica	677	ZG RADVANJE	1341
Pohorska vzpenjača	krožnokabinska žičnica	677	ZG RADVANJE	1016/1
Pohorska vzpenjača	krožnokabinska žičnica	677	ZG RADVANJE	1016/2
Pohorska vzpenjača	krožnokabinska žičnica	677	ZG RADVANJE	1035/1
Pohorska vzpenjača	krožnokabinska žičnica	677	ZG RADVANJE	1035/2



SKUPEN SEZNAM

OPIS	Izvedba	SIFKO	IMEKO	PARCELA
Bolfenk	vlečnica	676	PEKRE	676/1
Bolfenk	vlečnica	676	PEKRE	678
Bolfenk	vlečnica	676	PEKRE	679
Pohorska vzpenjača	krožnokabinska žičnica	676	PEKRE	676/1
Pohorska vzpenjača	krožnokabinska žičnica	676	PEKRE	508/3
Pohorska vzpenjača	krožnokabinska žičnica	676	PEKRE	705/2
Pohorska vzpenjača	krožnokabinska žičnica	677	ZG RADVANJE	1035/1
Pohorska vzpenjača	krožnokabinska žičnica	677	ZG RADVANJE	1038/10
Pohorska vzpenjača	krožnokabinska žičnica	677	ZG RADVANJE	1038/3
Pohorska vzpenjača	krožnokabinska žičnica	677	ZG RADVANJE	1341
Pohorska vzpenjača	krožnokabinska žičnica	677	ZG RADVANJE	1016/1
Pohorska vzpenjača	krožnokabinska žičnica	677	ZG RADVANJE	1016/2
Pohorska vzpenjača	krožnokabinska žičnica	677	ZG RADVANJE	10352/2
Poštela	štirisedežnica	677	ZG RADVANJE	1320/1
Poštela	štirisedežnica	677	ZG RADVANJE	1330
Poštela	štirisedežnica	677	ZG RADVANJE	1335/1
Poštela	štirisedežnica	677	ZG RADVANJE	1339/1
Poštela	štirisedežnica	677	ZG RADVANJE	1339/3
Poštela	štirisedežnica	678	SP RADVANJE	2310
Poštela	štirisedežnica	678	SP RADVANJE	2312
Poštela	štirisedežnica	678	SP RADVANJE	2322
Poštela	štirisedežnica	678	SP RADVANJE	2326
Radvanje	dvosedežnica	677	ZG RADVANJE	1179/3
Radvanje	dvosedežnica	677	ZG RADVANJE	1230
Radvanje	dvosedežnica	677	ZG RADVANJE	1231
Radvanje	dvosedežnica	677	ZG RADVANJE	1232/2
Radvanje	dvosedežnica	677	ZG RADVANJE	1232/3
Radvanje	dvosedežnica	677	ZG RADVANJE	1320/1
Radvanje	dvosedežnica	677	ZG RADVANJE	1320/2
Radvanje	dvosedežnica	677	ZG RADVANJE	1339/1
Radvanje	dvosedežnica	677	ZG RADVANJE	1339/3
Sleme	dvosedežnica	676	PEKRE	506/14
Sleme	dvosedežnica	676	PEKRE	511/2
Sleme	dvosedežnica	676	PEKRE	518/5
Sleme	dvosedežnica	676	PEKRE	524/10
Sleme	dvosedežnica	676	PEKRE	525/4
Sleme	dvosedežnica	676	PEKRE	526/5
Sleme	dvosedežnica	676	PEKRE	527/9
Sleme	dvosedežnica	676	PEKRE	528/6
Sleme	dvosedežnica	676	PEKRE	531/14
Sleme	dvosedežnica	676	PEKRE	531/18
Sleme	dvosedežnica	676	PEKRE	531/29
Sleme	dvosedežnica	676	PEKRE	678
Sleme	dvosedežnica	676	PEKRE	680
Sleme	dvosedežnica	676	PEKRE	681
Sleme	dvosedežnica	676	PEKRE	682

Sleme	dvosedežnica	676	PEKRE	684
Sleme	dvosedežnica	676	PEKRE	685
Sleme	dvosedežnica	676	PEKRE	687
Sleme	dvosedežnica	677	ZG RADVANJE	1330
Sleme	dvosedežnica	677	ZG RADVANJE	1337/1
Stolp	dvosedežnica	675	PEKRE	494/2
Bellevue	vlečnica	676	PEKRE	508/3
Bellevue	vlečnica	676	PEKRE	655/2
Bellevue	vlečnica	676	PEKRE	676/1
Bellevue	vlečnica	676	PEKRE	680
Bellevue	vlečnica	676	PEKRE	691
Bellevue	vlečnica	676	PEKRE	692
Habakuk	vlečnica	676	PEKRE	687
Habakuk	vlečnica	676	PEKRE	531/5
Habakuk	vlečnica	676	PEKREE	531/30
Habakuk	vlečnica	677	ZG RADVANJE	1327
Habakuk	vlečnica	677	ZG RADVANJE	1330
Habakuk	vlečnica	677	ZG RADVANJE	1336
Habakuk	vlečnica	677	ZG RADVANJE	1337/1
Habakuk	vlečnica	677	ZG RADVANJE	1339/1
Videc	vlečnica	674	ZG VRHOV DOL	404/13

