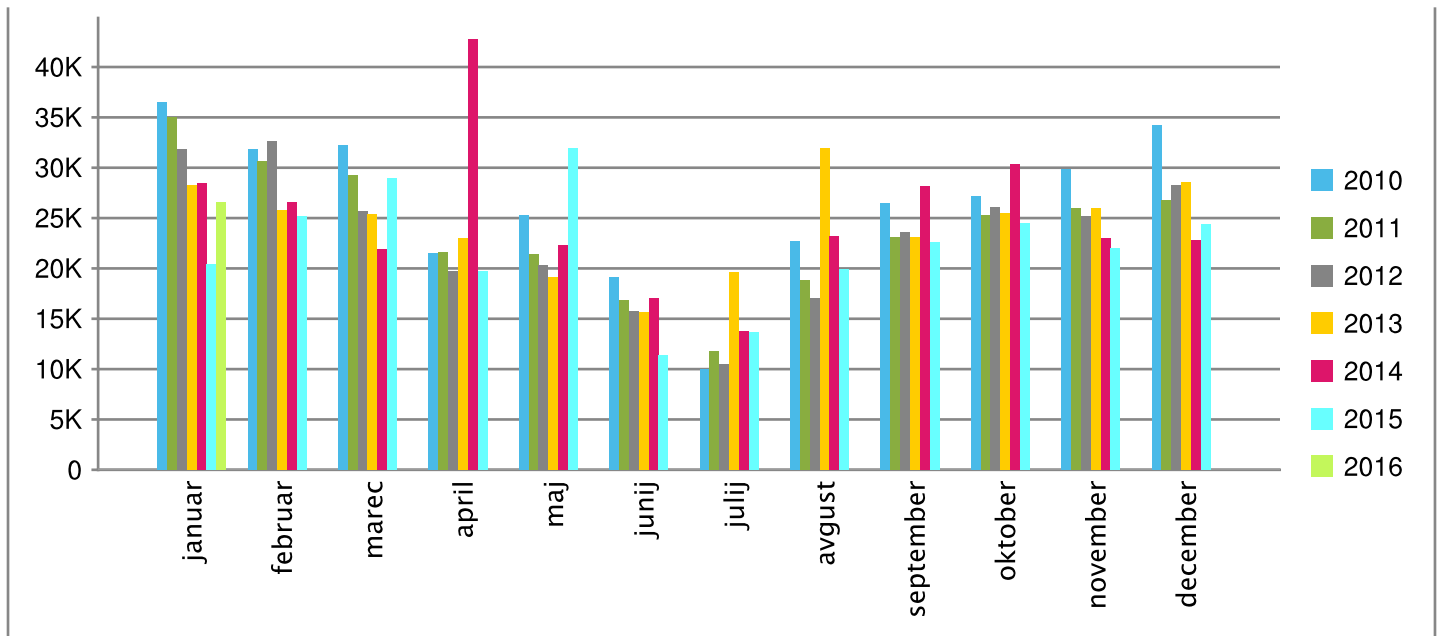




Vrsta storitve: Električna energija

	Poraba v kWh							Stopnja rasti v %						Pov. letna stopnja rasti v %
	2010	2011	2012	2013	2014	2015	2016	2010/2011	2011/2012	2012/2013	2013/2014	2014/2015	2015/2016	
januar	36.532	35.040	31.792	28.290	28.456	20.408	26.608	-4,10	-9,30	-11,00	0,60	-28,30	30,40	-5,15
februar	31.832	30.626	32.644	25.786	26.586	25.194		-3,80	6,60	-21,00	3,10	-5,20		
marec	32.268	29.268	25.674	25.406	21.940	28.930		-9,30	-12,30	-1,00	-13,60	31,90		
april	21.550	21.596	19.748	22.990	42.732	19.684		0,20	-8,60	16,40	85,90	-53,90		
maj	25.262	21.352	20.292	19.086	22.292	31.968		-15,50	-5,00	-5,90	16,80	43,40		
junij	19.152	16.794	15.768	15.668	17.072	11.380		-12,30	-6,10	-0,60	9,00	-33,30		
julij	9.992	11.800	10.444	19.636	13.760	13.674		18,10	-11,50	88,00	-29,90	-0,60		
avgust	22.656	18.788	17.078	31.880	23.182	19.904		-17,10	-9,10	86,70	-27,30	-14,10		
september	26.418	23.122	23.548	23.100	28.162	22.588		-12,50	1,80	-1,90	21,90	-19,80		
oktober	27.176	25.314	26.100	25.446	30.300	24.462		-6,90	3,10	-2,50	19,10	-19,30		
november	29.794	25.998	25.182	25.962	23.030	21.952		-12,70	-3,10	3,10	-11,30	-4,70		
december	34.222	26.752	28.248	28.580	22.830	24.412		-21,80	5,60	1,20	-20,10	6,90		
skupaj	316.854	286.450	276.518	291.830	300.342	264.556	26.608	-9,60	-3,47	5,54	2,92	-11,92	-89,94	-33,83

Poraba - Električna energija

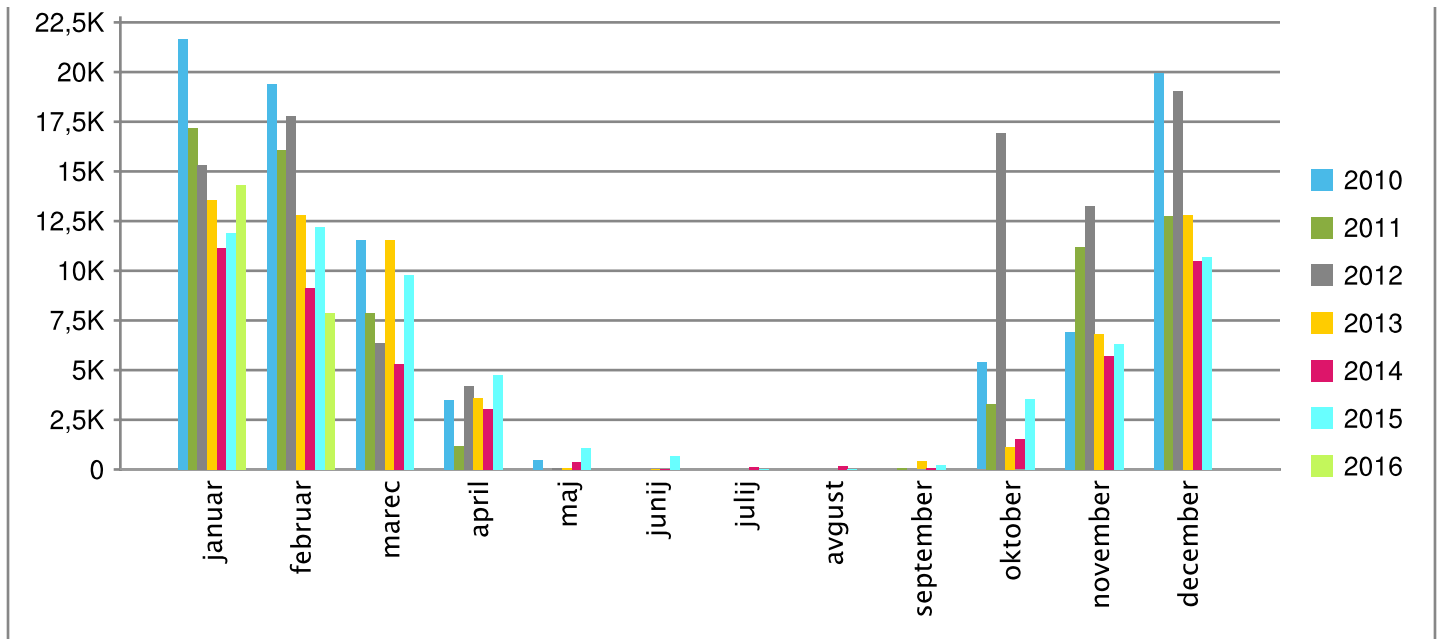




Vrsta storitve: Toplota, Energent: Zemeljski plin

	Poraba v Sm <sup>3</sup>							Stopnja rasti v %						Pov. letna stopnja rasti v %
	2010	2011	2012	2013	2014	2015	2016	2010/2011	2011/2012	2012/2013	2013/2014	2014/2015	2015/2016	
januar	21.655	17.183	15.342	13.545	11.170	11.882	14.332	-20,70	-10,70	-11,70	-17,50	6,40	20,60	-6,65
februar	19.382	16.073	17.787	12.819	9.155	12.201	7.884	-17,10	10,70	-27,90	-28,60	33,30	-35,40	-13,92
marec	11.526	7.889	6.378	11.562	5.331	9.802		-31,60	-19,20	81,30	-53,90	83,80		
april	3.502	1.159	4.181	3.588	3.042	4.776		-66,90	260,90	-14,20	-15,20	57,00		
mai	458		51	73	359	1.105				42,90	389,10	208,00		
junij				5	14	701					162,50	4.903,70		
julij					138									
avgust					183									
september		53		402	86	242					-78,60	181,40		
oktober	5.384	3.293	16.932	1.147	1.509	3.536		-38,80	414,20	-93,20	31,60	134,20		
november	6.899	11.206	13.267	6.828	5.697	6.310		62,40	18,40	-48,50	-16,60	10,80		
december	19.956	12.756	19.043	12.828	10.477	10.713		-36,10	49,30	-32,60	-18,30	2,30		
skupaj	88.762	69.610	92.981	62.797	47.162	61.267	22.216	-21,58	33,57	-32,46	-24,90	29,91	-63,74	-20,61

Poraba - Zemeljski plin





Vrsta storitve: Voda, Energent: Sanitarna voda

	Poraba v m <sup>3</sup>							Stopnja rasti v %						Pov. letna stopnja rasti v %
	2010	2011	2012	2013	2014	2015	2016	2010/2011	2011/2012	2012/2013	2013/2014	2014/2015	2015/2016	
januar	170	533	281	326	114	306	297	213,80	-47,30	16,10	-65,10	169,10	-2,90	9,74
februar	174	773	245	285	103	192	22	344,20	-68,30	16,60	-64,00	87,50	-88,60	-29,15
marec	697	421	126	104	110	61		-39,70	-70,00	-17,30	5,20	-44,60		
april	252	545	292	323	56	217		116,10	-46,40	10,70	-82,70	289,80		
mai	265	161	290	307	247	203		-39,40	80,40	6,10	-19,60	-17,90		
junij	206	64	125	74	219	66		-68,90	95,80	-40,70	194,50	-70,00		
julij	84	548	227	277	247	240		555,80	-58,60	22,00	-10,80	-2,90		
avgust	208	496	204	259	247	228		138,50	-58,90	27,20	-4,70	-7,80		
september	345	13	50	59	118	80		-96,10	275,00	18,20	98,10	-32,20		
oktober	503	132	166	273	452	189		-73,80	25,80	64,30	65,90	-58,30		
november	482	265	316	255	374	179		-45,00	19,30	-19,30	46,50	-52,00		
december	497	286	334	114	236	189		-42,50	16,60	-65,90	107,80	-20,10		
skupaj	3.883	4.236	2.655	2.657	2.522	2.149	319	9,10	-37,31	0,08	-5,10	-14,78	-85,16	-34,07

Poraba - Sanitarna voda

