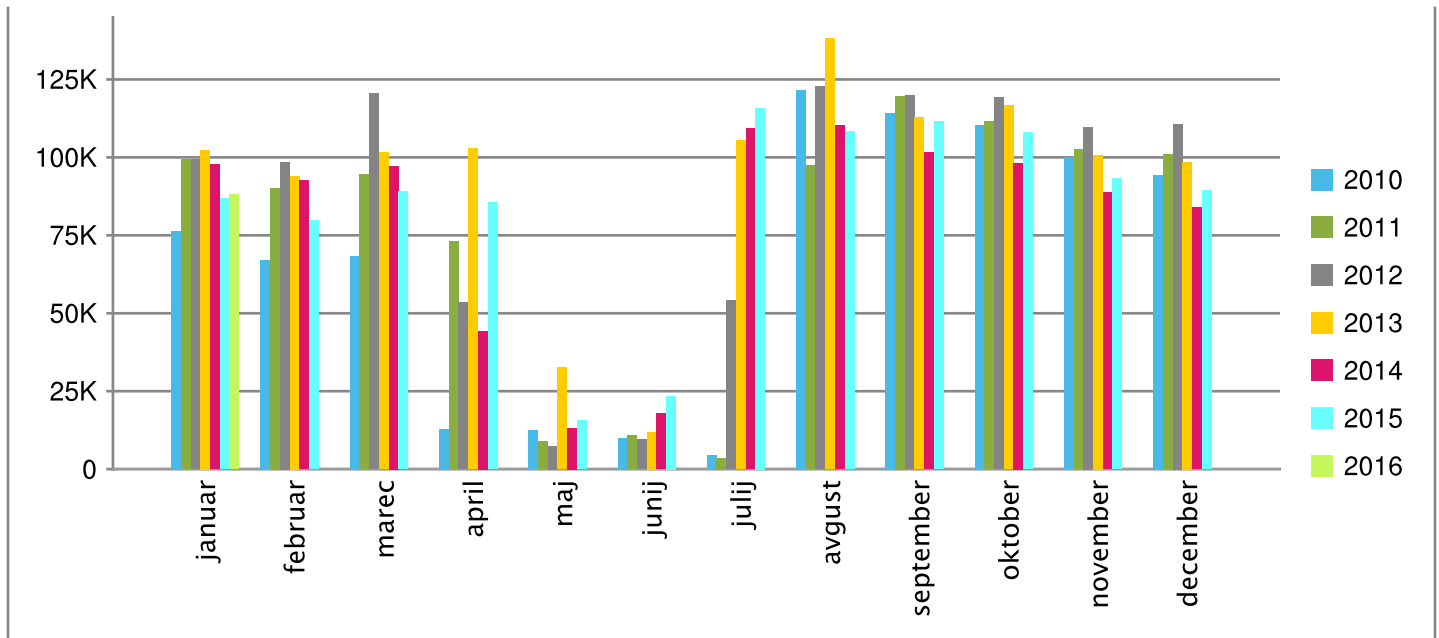




Vrsta storitve: Električna energija

	Poraba v kWh							Stopnja rasti v %						Pov. letna stopnja rasti v %
	2010	2011	2012	2013	2014	2015	2016	2010/2011	2011/2012	2012/2013	2013/2014	2014/2015	2015/2016	
januar	76.314	99.367	99.434	102.364	97.812	86.728	88.034	30,20	0,10	2,90	-4,40	-11,30	1,50	2,41
februar	67.061	90.140	98.551	93.986	92.678	79.776		34,40	9,30	-4,60	-1,40	-13,90		
marec	68.274	94.447	120.414	101.646	97.234	89.112		38,30	27,50	-15,60	-4,30	-8,40		
april	12.685	73.051	53.477	102.918	44.306	85.440		475,90	-26,80	92,50	-57,00	92,80		
maj	12.514	8.953	7.466	32.530	13.210	15.624		-28,50	-16,60	335,70	-59,40	18,30		
junij	10.015	10.875	9.467	11.898	17.764	23.422		8,60	-12,90	25,70	49,30	31,90		
julij	4.498	3.603	54.081	105.348	109.258	115.864		-19,90	1.401,00	94,80	3,70	6,00		
avgust	121.509	97.394	122.848	138.022	110.334	108.210		-19,80	26,10	12,40	-20,10	-1,90		
september	114.005	119.737	119.861	112.828	101.634	111.532		5,00	0,10	-5,90	-9,90	9,70		
oktober	110.423	111.597	119.279	116.672	98.176	108.048		1,10	6,90	-2,20	-15,90	10,10		
november	100.123	102.459	109.726	100.744	88.794	93.240		2,30	7,10	-8,20	-11,90	5,00		
december	94.169	100.809	110.668	98.504	83.950	89.398		7,10	9,80	-11,00	-14,80	6,50		
skupaj	791.590	912.432	1.025.272	1.117.460	955.150	1.006.394	88.034	15,27	12,37	8,99	-14,52	5,37	-91,25	-30,65

Poraba - Električna energija

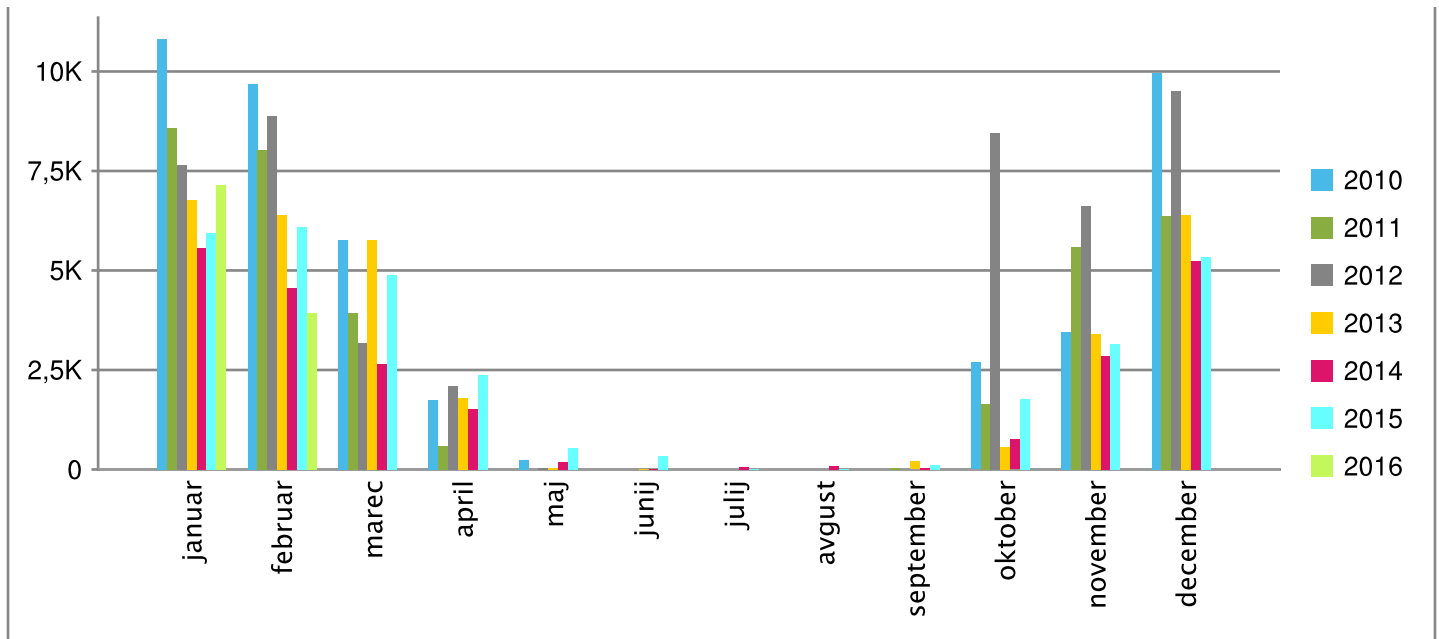




Vrsta storitve: Toplota, Energent: Zemeljski plin

	Poraba v Sm ³							Stopnja rasti v %						Pov. letna stopnja rasti v %
	2010	2011	2012	2013	2014	2015	2016	2010/2011	2011/2012	2012/2013	2013/2014	2014/2015	2015/2016	
januar	10.811	8.578	7.659	6.763	5.577	5.932	7.155	-20,70	-10,70	-11,70	-17,50	6,40	20,60	-6,65
februar	9.676	8.024	8.880	6.400	4.571	6.091	3.936	-17,10	10,70	-27,90	-28,60	33,30	-35,40	-13,92
marec	5.755	3.938	3.184	5.772	2.662	4.893		-31,60	-19,20	81,30	-53,90	83,80		
april	1.748	578	2.087	1.792	1.519	2.384		-66,90	260,90	-14,20	-15,20	57,00		
maj	228		26	37	179	552				42,90	389,10	208,00		
junij				3	7	350					162,50	4.903,70		
julij					69									
avgust					91									
september		27		200	43	121					-78,60	181,40		
oktober	2.688	1.644	8.454	572	754	1.765		-38,80	414,20	-93,20	31,60	134,20		
november	3.445	5.594	6.624	3.409	2.844	3.150		62,40	18,40	-48,50	-16,60	10,80		
december	9.963	6.368	9.507	6.404	5.231	5.349		-36,10	49,30	-32,60	-18,30	2,30		
skupaj	44.314	34.753	46.421	31.352	23.545	30.588	11.091	-21,58	33,57	-32,46	-24,90	29,91	-63,74	-20,61

Poraba - Zemeljski plin





Vrsta storitve: Voda, Energent: Sanitarna voda

	Poraba v m ³							Stopnja rasti v %						Pov. letna stopnja rasti v %
	2010	2011	2012	2013	2014	2015	2016	2010/2011	2011/2012	2012/2013	2013/2014	2014/2015	2015/2016	
januar	238	196	524	455	40	456	477	-17,80	168,10	-13,20	-91,20	1.043,20	4,50	12,27
februar	213	242	449	360	36	127	85	13,50	85,70	-19,80	-90,00	253,60	-33,20	-14,18
marec	186	141	144	120	39	160		-23,90	2,10	-16,50	-68,00	314,50		
april	249	182	392	349	208	326		-27,00	116,00	-11,10	-40,40	56,90		
mai	392	43	377	152	208	290		-89,10	787,10	-59,70	36,80	39,30		
junij		10	9	38	47	0			-11,10	330,00	22,80	-100,00		
julij		208	311	861	134	783			49,60	176,60	-84,40	484,10		
avgust	15	189	502	838	208	567		1.156,90	165,20	66,90	-75,20	172,50		
september	444	52	195	485	412	333		-88,30	276,00	148,10	-14,90	-19,30		
oktober	376	350	465	237	265	332		-7,10	33,00	-49,10	11,90	25,40		
november	182	509	442	309	144	316		179,90	-13,00	-30,30	-53,30	118,90		
december	187	536	465	40	439	332		185,90	-13,20	-91,40	1.000,50	-24,30		
skupaj	2.481	2.656	4.277	4.244	2.180	4.022	562	7,05	61,02	-0,76	-48,64	84,49	-86,04	-21,93

Poraba - Sanitarna voda

