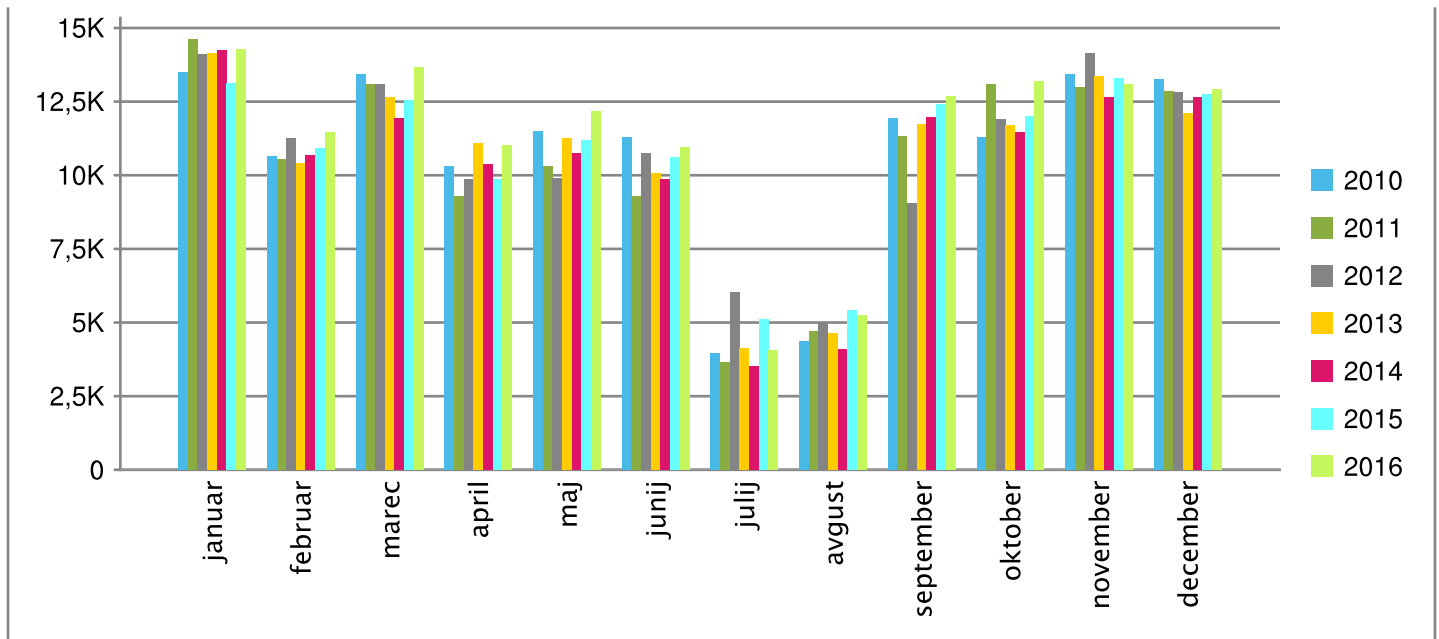




Vrsta storitve: Električna energija

	Poraba v kWh							Stopnja rasti v %						Pov. letna stopnja rasti v %
	2010	2011	2012	2013	2014	2015	2016	2010/2011	2011/2012	2012/2013	2013/2014	2014/2015	2015/2016	
januar	13.496	14.608	14.123	14.146	14.243	13.117	14.267	8,20	-3,30	0,20	0,70	-7,90	8,80	0,93
februar	10.640	10.526	11.247	10.395	10.685	10.902	11.466	-1,10	6,80	-7,60	2,80	2,00	5,20	1,25
marec	13.415	13.099	13.073	12.648	11.936	12.553	13.670	-2,40	-0,20	-3,30	-5,60	5,20	8,90	0,31
april	10.310	9.271	9.846	11.070	10.362	9.871	11.021	-10,10	6,20	12,40	-6,40	-4,70	11,70	1,12
maj	11.507	10.297	9.880	11.250	10.742	11.183	12.161	-10,50	-4,00	13,90	-4,50	4,10	8,70	0,93
junij	11.290	9.296	10.742	10.052	9.870	10.623	10.951	-17,70	15,60	-6,40	-1,80	7,60	3,10	-0,51
julij	3.939	3.666	6.020	4.122	3.522	5.093	4.043	-6,90	64,20	-31,50	-14,60	44,60	-20,60	0,44
avgust	4.375	4.719	5.012	4.629	4.102	5.409	5.237	7,90	6,20	-7,60	-11,40	31,90	-3,20	3,04
september	11.936	11.314	9.049	11.720	11.960	12.394	12.675	-5,20	-20,00	29,50	2,00	3,60	2,30	1,01
oktober	11.280	13.103	11.895	11.707	11.445	11.989	13.178	16,20	-9,20	-1,60	-2,20	4,80	9,90	2,63
november	13.432	12.976	14.131	13.346	12.658	13.290	13.094	-3,40	8,90	-5,60	-5,20	5,00	-1,50	-0,42
december	13.259	12.851	12.811	12.090	12.650	12.741	12.907	-3,10	-0,30	-5,60	4,60	0,70	1,30	-0,45
skupaj	128.879	125.726	127.829	127.175	124.175	129.165	134.670	-2,45	1,67	-0,51	-2,36	4,02	4,26	0,74

Poraba - Električna energija

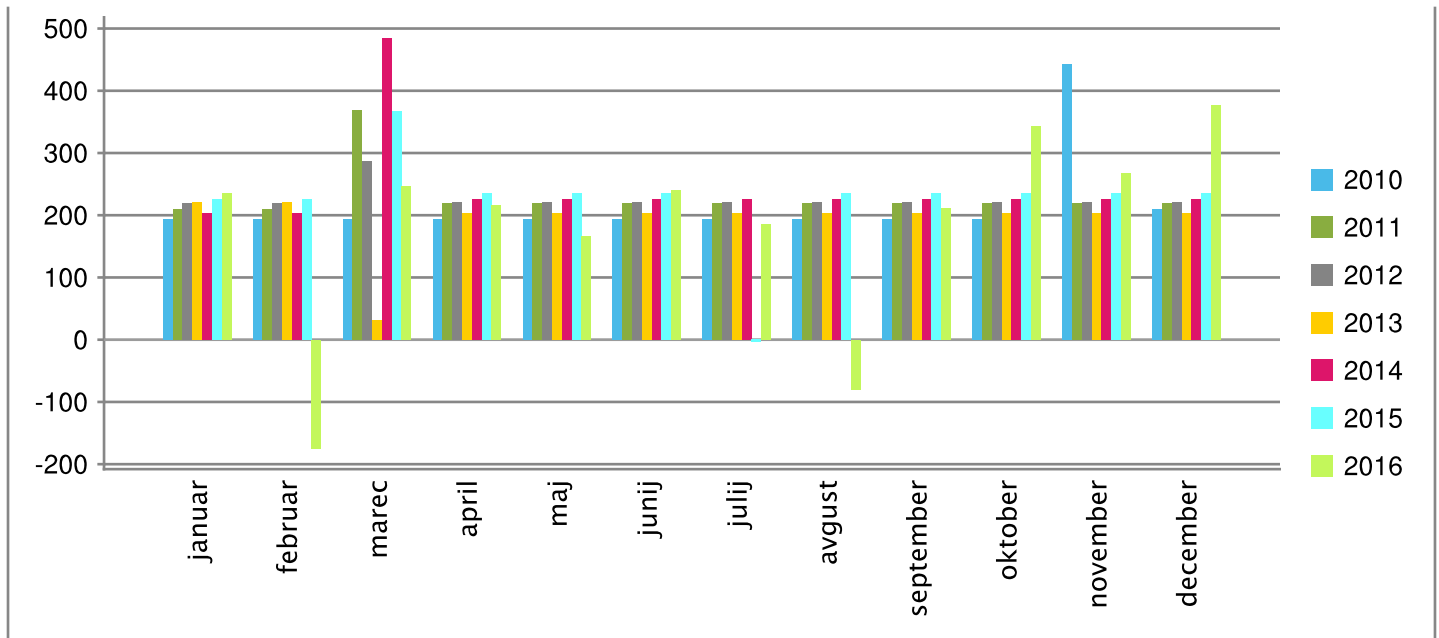




Vrsta storitve: Toplota, Energent: Zemeljski plin

	Poraba v m ³							Stopnja rasti v %						Pov. letna stopnja rasti v %
	2010	2011	2012	2013	2014	2015	2016	2010/2011	2011/2012	2012/2013	2013/2014	2014/2015	2015/2016	
januar	193	210	219	221	203	225	236	8,80	4,30	0,90	-8,10	10,80	4,90	3,41
februar	193	210	219	221	203	225	-175	8,80	4,30	0,90	-8,10	10,80	-177,80	◆
marec	193	369	287	31	485	367	247	91,20	-22,20	-89,20	1.464,50	-24,30	-32,70	4,2
april	193	219	221	203	225	236	216	13,50	0,90	-8,10	10,80	4,90	-8,50	1,89
mai	193	219	221	203	225	236	166	13,50	0,90	-8,10	10,80	4,90	-29,70	-2,48
junij	193	219	221	203	225	236	240	13,50	0,90	-8,10	10,80	4,90	1,70	3,7
julij	193	219	221	203	225	-4	186	13,50	0,90	-8,10	10,80	-101,80	-	-0,61
avgust	193	219	221	203	225	236	-80	13,50	0,90	-8,10	10,80	4,90	-133,90	◆
september	193	219	221	203	225	236	211	13,50	0,90	-8,10	10,80	4,90	-10,60	1,5
oktober	193	219	221	203	225	236	343	13,50	0,90	-8,10	10,80	4,90	45,30	10,06
november	442	219	221	203	225	236	268	-50,50	0,90	-8,10	10,80	4,90	13,60	-8
december	210	219	221	203	225	236	377	4,30	0,90	-8,10	10,80	4,90	59,70	10,24
skupaj	2.582	2.760	2.714	2.300	2.916	2.701	2.235	6,89	-1,67	-15,25	26,78	-7,37	-17,25	-2,38

Poraba - Zemeljski plin

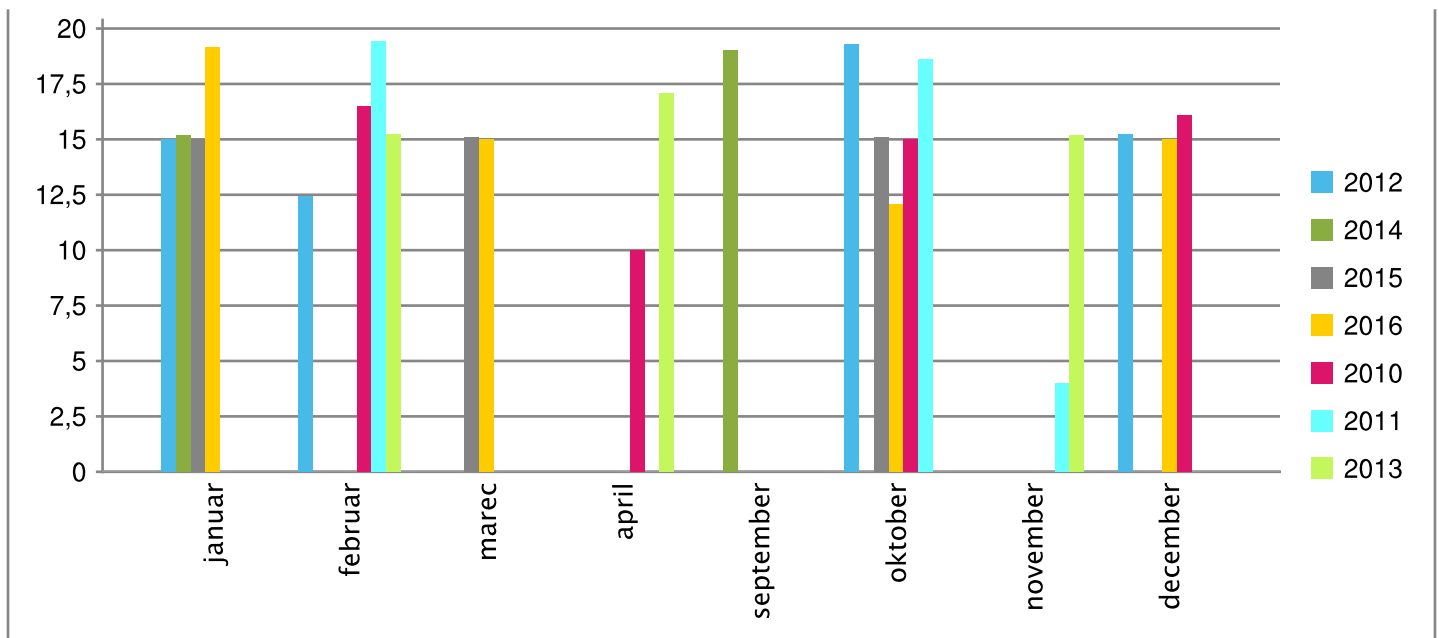




Vrsta storitve: Toplota, Energent: Kurilno olje

	Poraba v m ³							Stopnja rasti v %				Pov. letna stopnja rasti v %
	2010	2011	2012	2013	2015	2016	2014	2010/2011	2011/2012	2012/2013	2010/2016	2010 - 2014
januar			15		15	19	15					
februar	16	19	12	15				17,90	-36,00	22,60		
marec					15	15						
april	10			17								
september							19					
oktober	15	19	19		15	12		24,10	3,50		-19,60	
november		4		15								
december	16		15			15					-6,70	
skupaj	58	42	62	47	45	61	34	-26,96	47,21	-23,32	6,40	-8,31

Poraba - Kurilno olje





Vrsta storitve: Voda, Energent: Sanitarna voda

	Poraba v m ³							Stopnja rasti v %						Pov. letna stopnja rasti v %
	2010	2011	2012	2013	2014	2015	2016	2010/2011	2011/2012	2012/2013	2013/2014	2014/2015	2015/2016	
januar	170	182	112	136	151	167	171	7,10	-38,50	21,10	11,40	10,80	2,30	0,12
februar	159	223	147	99	158	200	175	40,40	-34,00	-32,50	59,30	26,70	-12,80	1,6
marec	203	175	206	218	181	118	183	-13,70	17,60	5,70	-17,00	-34,40	54,10	-1,73
april	179	240	152	217	164	196	235	34,20	-36,50	42,20	-24,10	19,50	19,70	4,67
maj	178	181	152	157	148	175	192	1,80	-15,80	2,70	-5,50	18,30	9,50	1,26
junij	191	250	123	126	158	166	203	30,70	-50,70	2,40	25,50	4,80	22,00	0,95
julij	143	62	137	57	68	38	219	-56,70	121,60	-58,20	18,60	-43,70	474,10	7,41
avgust	67	49	30	66	46	74	143	-27,80	-38,20	118,60	-30,20	60,40	93,90	13,31
september	159	176	89	135	190	189	3	10,60	-49,70	51,80	41,10	-0,30	-98,30	-48,04
oktober	272	217	193	184	206	191	77	-20,40	-10,80	-4,70	11,80	-7,50	-59,90	-19,06
november	193	196	162	167	217	184	166	1,60	-17,50	3,10	30,10	-15,50	-9,60	-2,5
december	162	219	180	183	234	191	194	35,60	-17,70	1,80	27,70	-18,30	1,30	3,06
skupaj	2.076	2.170	1.684	1.744	1.921	1.890	1.959	4,54	-22,41	3,56	10,18	-1,63	3,63	-0,96

Poraba - Sanitarna voda

