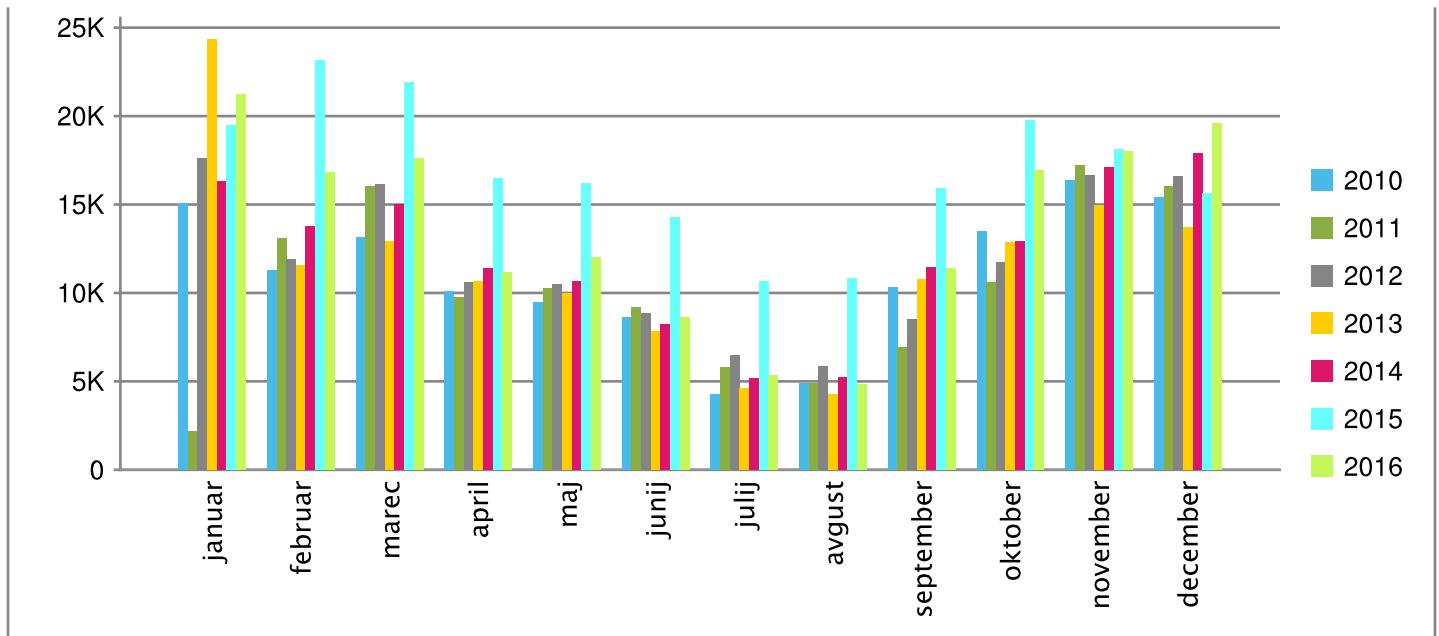




Vrsta storitve: Električna energija

	Poraba v kWh							Stopnja rasti v %						Pov. letna stopnja rasti v %
	2010	2011	2012	2013	2014	2015	2016	2010/2011	2011/2012	2012/2013	2013/2014	2014/2015	2015/2016	
januar	15.063	2.167	17.627	24.330	16.325	19.465	21.253	-85,60	713,40	38,00	-32,90	19,20	9,20	5,91
februar	11.301	13.079	11.908	11.581	13.785	23.182	16.834	15,70	-9,00	-2,70	19,00	68,20	-27,40	6,87
marec	13.159	16.008	16.163	12.904	14.995	21.916	17.613	21,70	1,00	-20,20	16,20	46,20	-19,60	4,98
april	10.080	9.736	10.629	10.648	11.403	16.503	11.162	-3,40	9,20	0,20	7,10	44,70	-32,40	1,71
maj	9.464	10.289	10.489	9.959	10.667	16.212	11.990	8,70	1,90	-5,10	7,10	52,00	-26,00	4,02
junij	8.598	9.197	8.825	7.836	8.234	14.257	8.603	7,00	-4,00	-11,20	5,10	73,10	-39,70	0,01
julij	4.252	5.781	6.490	4.605	5.181	10.669	5.341	36,00	12,30	-29,00	12,50	105,90	-49,90	3,87
avgust	4.876	4.918	5.852	4.281	5.221	10.816	4.847	0,90	19,00	-26,80	22,00	107,20	-55,20	-0,1
september	10.321	6.937	8.507	10.785	11.434	15.931	11.393	-32,80	22,60	26,80	6,00	39,30	-28,50	1,66
oktober	13.512	10.610	11.726	12.866	12.906	19.746	16.928	-21,50	10,50	9,70	0,30	53,00	-14,30	3,83
november	16.347	17.191	16.641	14.976	17.110	18.132	18.037	5,20	-3,20	-10,00	14,20	6,00	-0,50	1,65
december	15.401	16.028	16.574	13.687	17.890	15.659	19.607	4,10	3,40	-17,40	30,70	-12,50	25,20	4,11
skupaj	132.374	121.941	141.431	138.458	145.151	202.488	163.608	-7,88	15,98	-2,10	4,83	39,50	-19,20	3,59

Poraba - Električna energija

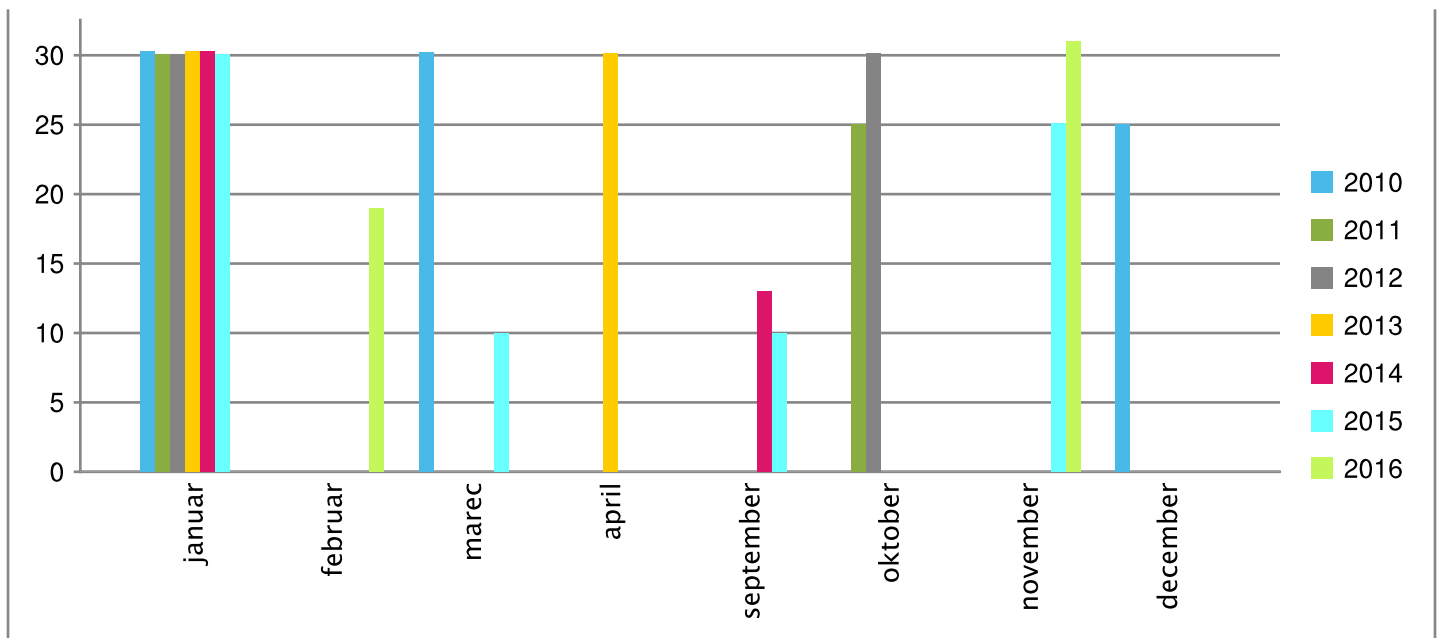




Vrsta storitve: Toplota, Energent: Kurilno olje

	Poraba v m ³							Stopnja rasti v %					Pov. letna stopnja rasti v %
	2010	2011	2012	2013	2014	2015	2016	2010/2011	2011/2012	2012/2013	2013/2014	2014/2015	
januar	30	30	30	30	30	30		-0,80	-0,20	1,00	0,00	-0,70	
februar							19						
marec	30					10							
april				30									
september					13	10							-23,10
oktober		25	30						20,50				
november						25	31						
december	25												
skupaj	86	55	60	60	43	75	50	-35,67	9,22	0,50	-28,34	73,60	-8,57

Poraba - Kurilno olje

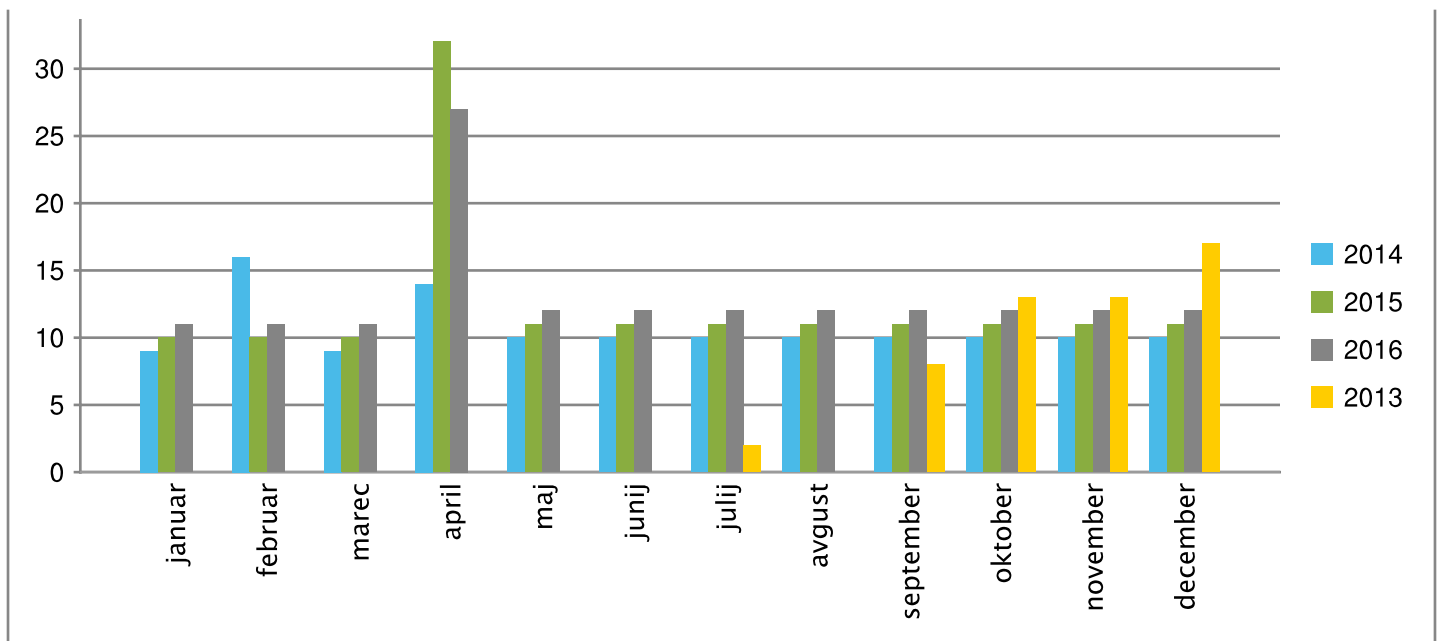




Vrsta storitve: Toplota, Energent: Utekočinjen naftni plin (UNP)

	Poraba v m ³				Stopnja rasti v %			Pov. letna stopnja rasti v %
	2013	2014	2015	2016	2013/2014	2014/2015	2015/2016	
januar		9	10	11		11,10	10,00	
februar		16	10	11		-37,50	10,00	
marec		9	10	11		11,10	10,00	
april		14	32	27		128,60	-15,60	
maj		10	11	12		10,00	9,10	
junij		10	11	12		10,00	9,10	
julij	2	10	11	12	400,00	10,00	9,10	81,71
avgust		10	11	12		10,00	9,10	
september	8	10	11	12	25,00	10,00	9,10	14,47
oktober	13	10	11	12	-23,10	10,00	9,10	-2,63
november	13	10	11	12	-23,10	10,00	9,10	-2,63
december	17	10	11	12	-41,20	10,00	9,10	-10,96
skupaj	53	128	150	156	141,51	17,19	4,00	43,31

Poraba - Utekočinjen naftni plin (UNP)





Vrsta storitve: Voda, Energent: Sanitarna voda

	Poraba v m ³							Stopnja rasti v %						Pov. letna stopnja rasti v %
	2010	2011	2012	2013	2014	2015	2016	2010/2011	2011/2012	2012/2013	2013/2014	2014/2015	2015/2016	
januar	286	410	284	157	254	220	878	43,20	-30,60	-44,90	61,70	-13,00	298,10	20,55
februar	270	412	200	157	273	182	860	52,60	-51,60	-21,10	73,10	-33,10	371,60	21,29
marec	337	388	292	178	265	286	608	15,00	-24,80	-38,90	48,50	7,80	112,90	10,32
april	326	363	175	226	274	264	328	11,40	-51,90	29,30	21,30	-3,80	24,50	0,12
maj	298	426	157	289	273	275	339	43,00	-63,10	84,30	-5,50	0,60	23,20	2,19
junij	254	292	126	247	99	402	303	14,90	-56,80	95,70	-60,10	307,80	-24,70	2,94
julij	214	220	43	164	114	432	93	2,80	-80,60	284,80	-30,60	279,30	-78,40	-12,96
avgust	236	154	57	223	126	495	127	-34,70	-62,70	288,50	-43,60	293,70	-74,30	-9,76
september	303	215	361	282	233	754	257	-29,00	67,90	-21,80	-17,50	223,70	-65,90	-2,69
oktober	345	204	263	317	235	788	231	-41,00	29,00	20,50	-25,90	235,50	-70,70	-6,51
november	385	215	212	304	166	787	221	-44,20	-1,20	43,50	-45,50	374,60	-71,90	-8,8
december	409	314	207	298	313	910	212	-23,20	-34,00	43,50	5,20	190,60	-76,70	-10,41
skupaj	3.664	3.612	2.377	2.843	2.623	5.795	4.457	-1,40	-34,20	19,60	-7,72	120,88	-23,08	3,32

Poraba - Sanitarna voda

