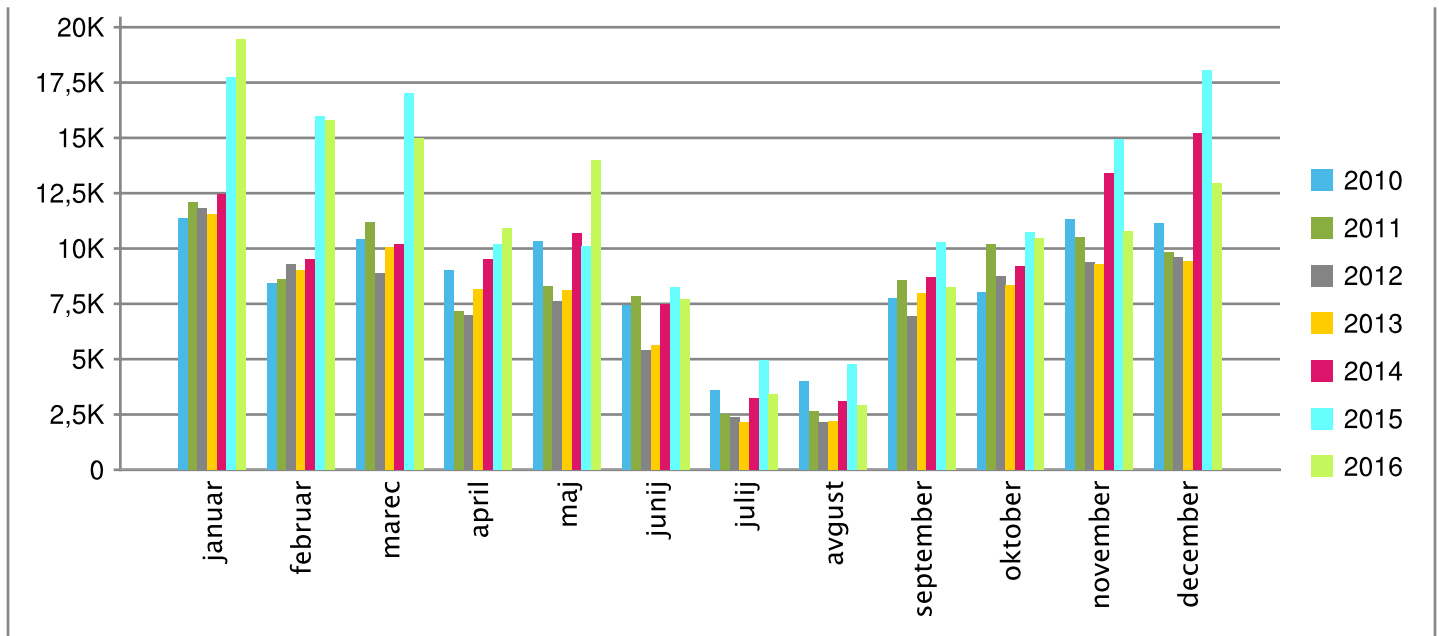




Vrsta storitve: Električna energija

	Poraba v kWh							Stopnja rasti v %						Pov. letna stopnja rasti v %
	2010	2011	2012	2013	2014	2015	2016	2010/2011	2011/2012	2012/2013	2013/2014	2014/2015	2015/2016	
januar	11.382	12.067	11.807	11.563	12.460	17.750	19.445	6,00	-2,20	-2,10	7,80	42,50	9,50	9,34
februar	8.449	8.624	9.285	9.010	9.511	15.956	15.814	2,10	7,70	-3,00	5,60	67,80	-0,90	11,01
marec	10.414	11.177	8.879	10.055	10.209	17.002	14.959	7,30	-20,60	13,20	1,50	66,50	-12,00	6,22
april	8.994	7.149	6.991	8.145	9.523	10.180	10.932	-20,50	-2,20	16,50	16,90	6,90	7,40	3,31
maj	10.310	8.308	7.621	8.120	10.694	10.118	14.009	-19,40	-8,30	6,50	31,70	-5,40	38,50	5,24
junij	7.454	7.849	5.405	5.608	7.473	8.251	7.695	5,30	-31,10	3,80	33,30	10,40	-6,70	0,53
julij	3.609	2.513	2.380	2.143	3.219	4.941	3.402	-30,40	-5,30	-10,00	50,20	53,50	-31,10	-0,98
avgust	4.003	2.647	2.126	2.194	3.078	4.751	2.924	-33,90	-19,70	3,20	40,30	54,40	-38,50	-5,1
september	7.771	8.558	6.921	7.963	8.693	10.283	8.236	10,10	-19,10	15,10	9,20	18,30	-19,90	0,97
oktober	8.017	10.204	8.740	8.332	9.200	10.742	10.469	27,30	-14,30	-4,70	10,40	16,80	-2,50	4,55
november	11.313	10.527	9.397	9.305	13.399	14.940	10.777	-6,90	-10,70	-1,00	44,00	11,50	-27,90	-0,81
december	11.133	9.813	9.582	9.426	15.204	18.035	12.967	-11,90	-2,40	-1,60	61,30	18,60	-28,10	2,57
skupaj	102.849	99.436	89.134	91.864	112.663	142.949	131.629	-3,32	-10,36	3,06	22,64	26,88	-7,92	4,20

Poraba - Električna energija

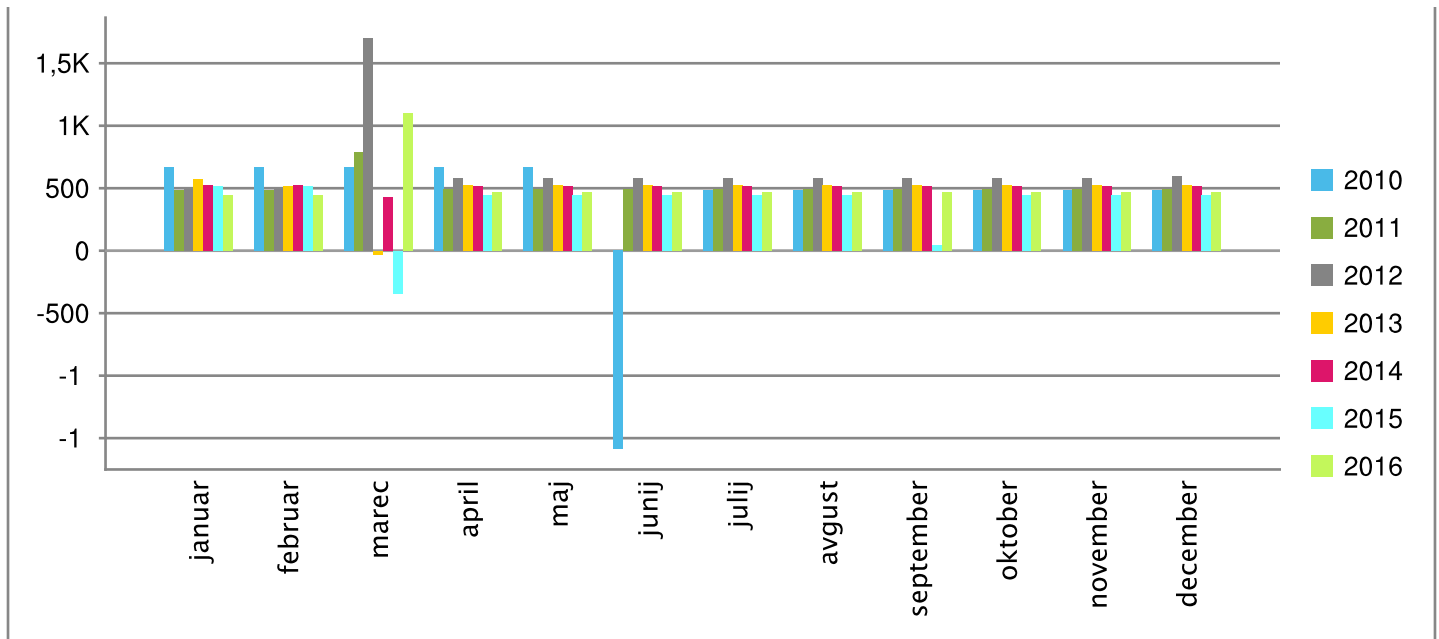




Vrsta storitve: Toplota, Energent: Zemeljski plin

	Poraba v kWh							Stopnja rasti v %						Pov. letna stopnja rasti v %
	2010	2011	2012	2013	2014	2015	2016	2010/2011	2011/2012	2012/2013	2013/2014	2014/2015	2015/2016	
januar	665	484	494	570	522	513	446	-27,10	2,00	15,50	-8,40	-1,80	-13,00	-6,42
februar	665	484	494	513	522	513	446	-27,10	2,00	3,80	1,90	-1,80	-13,00	-6,42
marec	665	788	1.700	-29	428	-342	1.102	18,60	115,70	-101,70	1.583,3	-180,00	-422,20	8,78
april	665	494	580	522	513	446	466	-25,70	17,30	-9,80	-1,80	-13,00	4,30	-5,77
mai	665	494	580	522	513	446	466	-25,70	17,30	-9,80	-1,80	-13,00	4,30	-5,77
junij	-1.586	494	580	522	513	446	466	-131,10	17,30	-9,80	-1,80	-13,00	4,30	◆
julij	484	494	580	522	513	446	466	2,00	17,30	-9,80	-1,80	-13,00	4,30	-0,66
avgust	484	494	580	522	513	446	466	2,00	17,30	-9,80	-1,80	-13,00	4,30	-0,66
september	484	494	580	522	513	48	466	2,00	17,30	-9,80	-1,80	-90,70	880,00	-0,66
oktober	484	494	580	522	513	446	466	2,00	17,30	-9,80	-1,80	-13,00	4,30	-0,66
november	484	494	580	522	513	446	466	2,00	17,30	-9,80	-1,80	-13,00	4,30	-0,66
december	484	494	599	522	513	446	466	2,00	21,20	-12,70	-1,80	-13,00	4,30	-0,66
skupaj	4.646	6.204	7.923	5.757	6.090	4.304	6.184	33,54	27,72	-27,35	5,78	-29,33	43,71	4,88

Poraba - Zemeljski plin

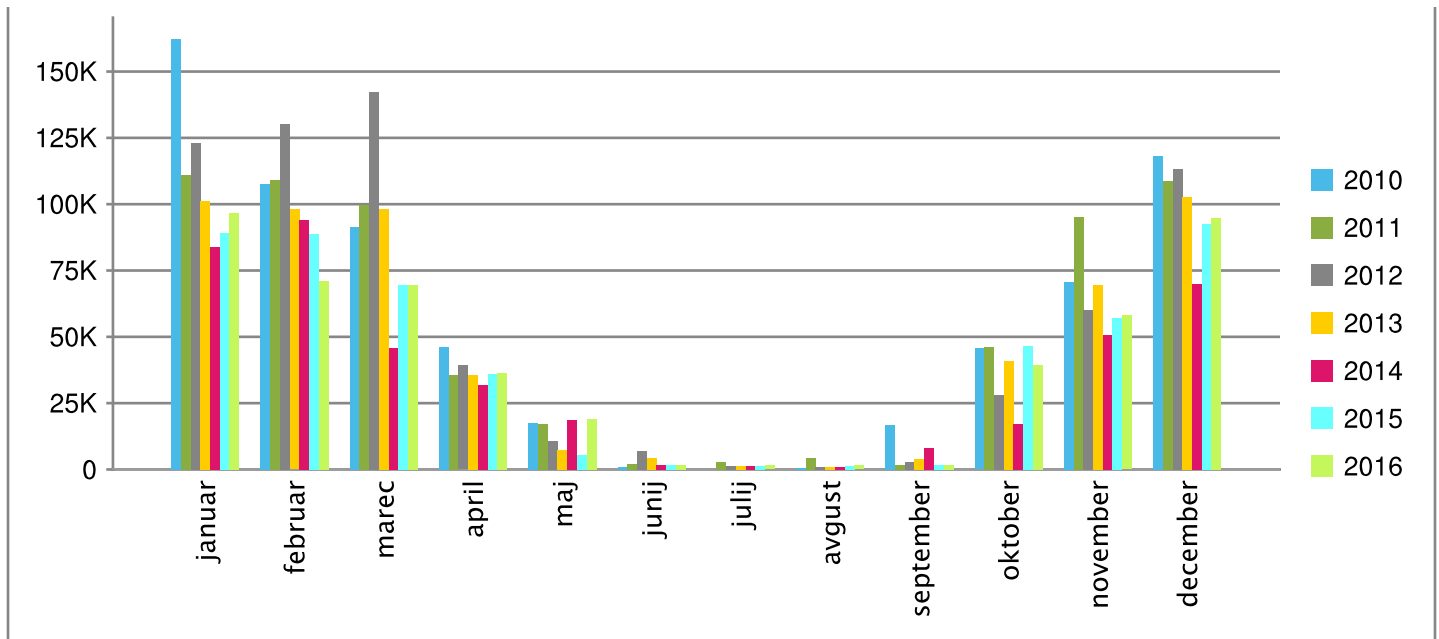




Vrsta storitve: Toplota, Energent: Daljinska toplota

	Poraba v kWh							Stopnja rasti v %						Pov. letna stopnja rasti v %
	2010	2011	2012	2013	2014	2015	2016	2010/2011	2011/2012	2012/2013	2013/2014	2014/2015	2015/2016	
januar	162.200	111.000	122.900	101.200	83.900	89.200	96.800	-31,60	10,70	-17,70	-17,10	6,30	8,50	-8,24
februar	107.500	109.000	130.200	98.000	94.100	88.900	71.200	1,40	19,40	-24,70	-4,00	-5,50	-19,90	-6,64
marec	91.500	99.600	142.200	98.100	45.900	69.400	69.400	8,90	42,80	-31,00	-53,20	51,20	0,00	-4,5
april	46.000	35.700	39.200	35.700	32.000	35.900	36.300	-22,40	9,80	-8,90	-10,40	12,20	1,10	-3,87
mai	17.400	17.000	10.600	7.300	18.600	5.600	18.900	-2,30	-37,60	-31,10	154,80	-69,90	237,50	1,39
junij	1.000	1.900	7.100	4.400	1.700	1.800	1.600	90,00	273,70	-38,00	-61,40	5,90	-11,10	8,15
julij		2.900	1.200	1.300	1.300	1.200	1.500		-58,60	8,30	0,00	-7,70	25,00	
avgust	400	4.500	1.100	900	1.100	1.300	1.500	1.025,00	-75,60	-18,20	22,20	18,20	15,40	24,64
september	16.600	1.700	2.800	4.000	8.100	1.800	1.630	-89,80	64,70	42,90	102,50	-77,80	-9,40	-32,08
oktober	45.600	46.000	28.200	40.800	17.200	46.400	39.370	0,90	-38,70	44,70	-57,80	169,80	-15,20	-2,42
november	70.800	95.000	60.000	69.700	50.600	57.100	58.050	34,20	-36,80	16,20	-27,40	12,80	1,70	-3,26
december	118.100	108.600	113.100	102.600	69.800	92.500	94.850	-8,00	4,10	-9,30	-32,00	32,50	2,50	-3,59
skupaj	677.100	632.900	658.600	564.000	424.300	491.100	491.100	-6,53	4,06	-14,36	-24,77	15,74	0,00	-5,21

Poraba - Daljinska toplota





Vrsta storitve: Voda, Energent: Sanitarna voda

	Poraba v m ³							Stopnja rasti v %						Pov. letna stopnja rasti v %
	2010	2011	2012	2013	2014	2015	2016	2010/2011	2011/2012	2012/2013	2013/2014	2014/2015	2015/2016	
januar	121	336	189	159	217	139	246	178,20	-43,70	-16,10	36,50	-35,70	76,30	12,57
februar	146	315	153	148	102	207	226	116,50	-51,50	-3,00	-31,40	103,70	9,10	7,62
marec	177	365	186	177	164	239	277	106,30	-48,90	-5,10	-7,40	45,80	16,10	7,78
april	229	522	174	181	179	194	296	128,60	-66,70	3,90	-1,20	8,60	52,80	4,43
maj	211	344	151	224	198	190	234	63,30	-56,20	48,60	-11,80	-3,70	22,80	1,76
junij	146	265	141	319	179	227	224	81,30	-46,90	126,90	-43,80	27,00	-1,50	7,38
julij	63	116	68	95	190	181	188	85,90	-41,30	39,50	99,50	-5,00	4,10	20,12
avgust	73	96	140	52	119	118	51	31,90	45,10	-62,80	129,50	-1,10	-56,50	-5,69
september	174	165	69	256	6	74	206	-5,30	-58,30	273,00	-97,60	1.081,50	178,40	2,87
oktober	253	253	194	198	49	252	326	0,10	-23,60	2,10	-75,10	412,50	29,40	4,31
november	290	246	189	164	170	298	338	-15,10	-23,40	-13,40	3,80	75,50	13,70	2,59
december	294	202	151	229	144	289	362	-31,30	-25,40	51,60	-37,20	101,10	25,10	3,5
skupaj	2.175	3.226	1.804	2.201	1.716	2.409	2.975	48,32	-44,10	22,00	-22,02	40,36	23,50	5,36

Poraba - Sanitarna voda

