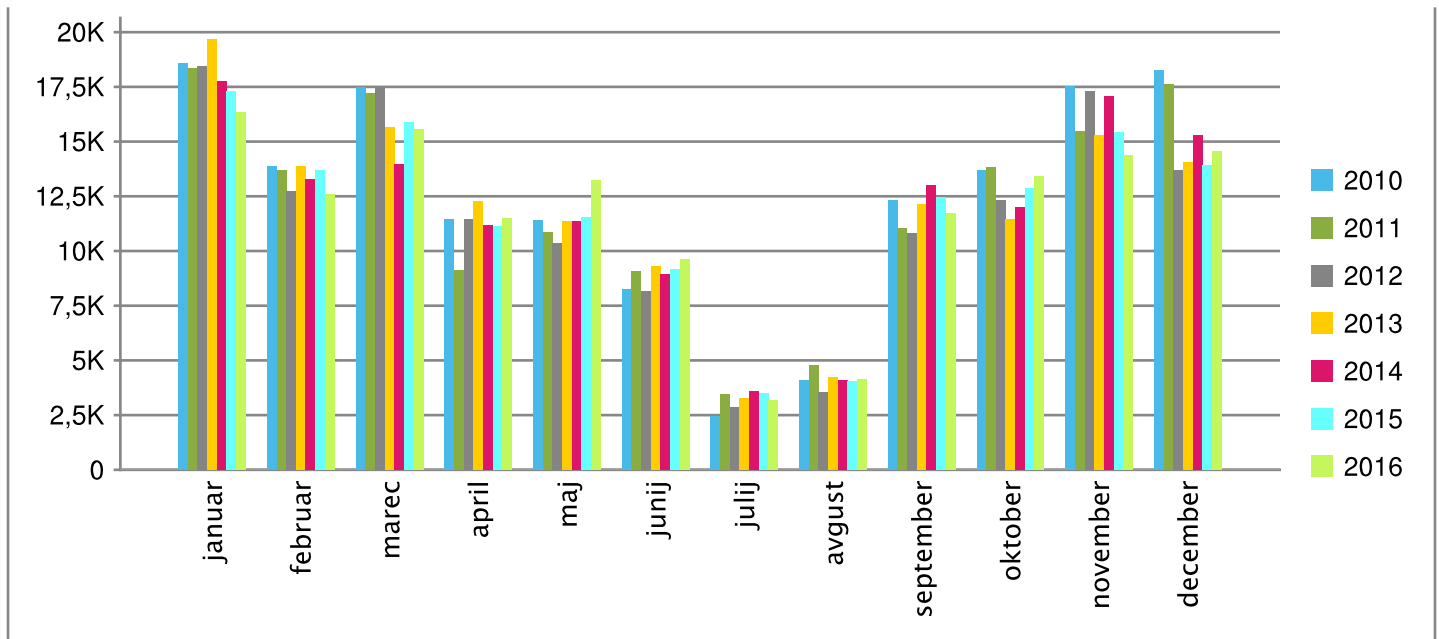




Vrsta storitve: Električna energija

	Poraba v kWh							Stopnja rasti v %						Pov. letna stopnja rasti v %
	2010	2011	2012	2013	2014	2015	2016	2010/2011	2011/2012	2012/2013	2013/2014	2014/2015	2015/2016	
januar	18.590	18.336	18.455	19.665	17.771	17.297	16.317	-1,40	0,60	6,60	-9,60	-2,70	-5,70	-2,15
februar	13.876	13.707	12.731	13.865	13.263	13.705	12.610	-1,20	-7,10	8,90	-4,30	3,30	-8,00	-1,58
marec	17.482	17.227	17.478	15.674	13.980	15.894	15.542	-1,50	1,50	-10,30	-10,80	13,70	-2,20	-1,94
april	11.446	9.107	11.446	12.251	11.162	11.118	11.483	-20,40	25,70	7,00	-8,90	-0,40	3,30	0,05
maj	11.425	10.850	10.349	11.367	11.367	11.524	13.244	-5,00	-4,60	9,80	0,00	1,40	14,90	2,49
junij	8.266	9.065	8.146	9.285	8.942	9.157	9.639	9,70	-10,10	14,00	-3,70	2,40	5,30	2,59
julij	2.437	3.446	2.854	3.288	3.598	3.492	3.196	41,40	-17,20	15,20	9,40	-2,90	-8,50	4,62
avgust	4.087	4.778	3.527	4.220	4.098	4.029	4.122	16,90	-26,20	19,70	-2,90	-1,70	2,30	0,14
september	12.313	11.040	10.803	12.120	13.017	12.456	11.703	-10,30	-2,10	12,20	7,40	-4,30	-6,00	-0,84
oktober	13.676	13.842	12.330	11.428	11.995	12.857	13.429	1,20	-10,90	-7,30	5,00	7,20	4,40	-0,3
november	17.504	15.483	17.293	15.272	17.069	15.417	14.363	-11,50	11,70	-11,70	11,80	-9,70	-6,80	-3,24
december	18.253	17.616	13.670	14.061	15.278	13.912	14.577	-3,50	-22,40	2,90	8,70	-8,90	4,80	-3,68
skupaj	149.355	144.497	139.082	142.498	141.541	140.858	140.225	-3,25	-3,75	2,46	-0,67	-0,48	-0,45	-1,05

Poraba - Električna energija

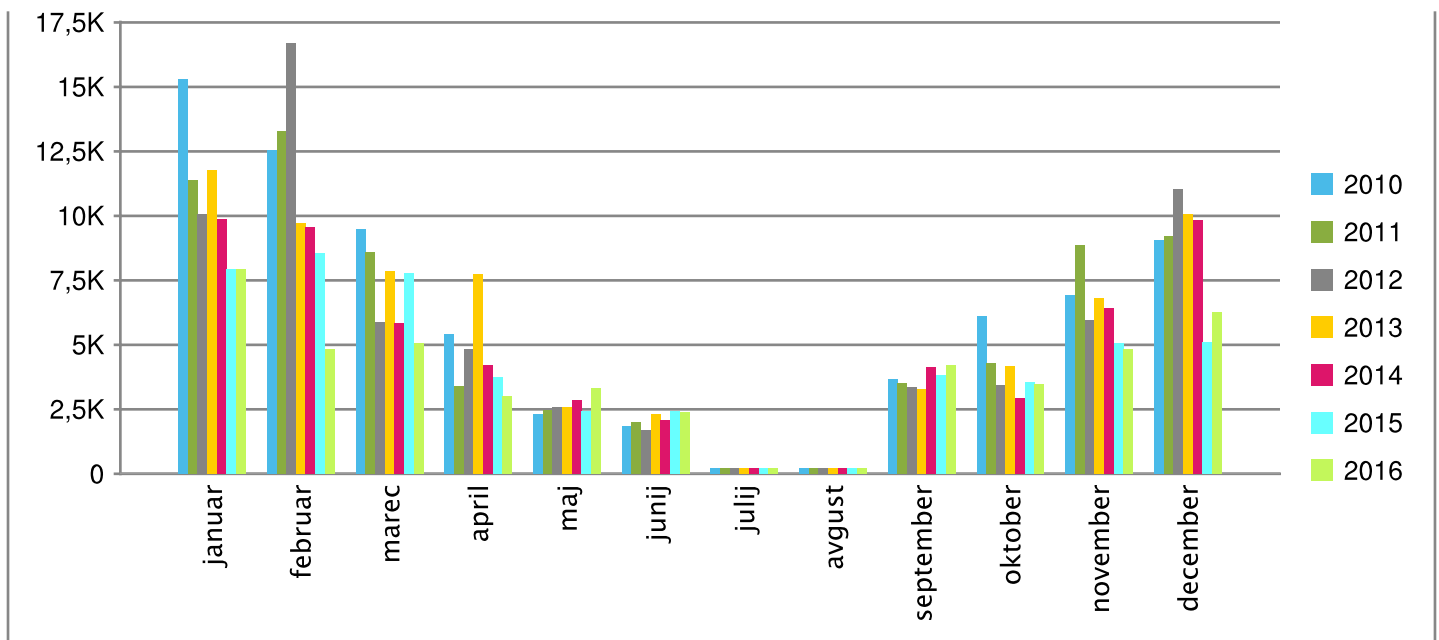




Vrsta storitve: Toplota, Energent: Zemeljski plin

	Poraba v Sm ³							Stopnja rasti v %						Pov. letna stopnja rasti v %
	2010	2011	2012	2013	2014	2015	2016	2010/2011	2011/2012	2012/2013	2013/2014	2014/2015	2015/2016	
januar	15.278	11.391	10.051	11.785	9.849	7.945	7.920	-25,40	-11,80	17,30	-16,40	-19,30	-0,30	-10,37
februar	12.546	13.263	16.683	9.720	9.567	8.532	4.823	5,70	25,80	-41,70	-1,60	-10,80	-43,50	-14,73
marec	9.463	8.602	5.856	7.857	5.845	7.756	5.046	-9,10	-31,90	34,20	-25,60	32,70	-34,90	-9,95
april	5.425	3.374	4.830	7.718	4.211	3.734	3.003	-37,80	43,20	59,80	-45,40	-11,30	-19,60	-9,39
mai	2.298	2.475	2.563	2.563	2.838	2.441	3.334	7,70	3,60	0,00	10,70	-14,00	36,60	6,4
junij	1.861	2.011	1.672	2.320	2.079	2.441	2.378	8,10	-16,90	38,80	-10,40	17,40	-2,60	4,17
julij	212	214	208	208	222	215	214	0,90	-2,80	0,00	6,70	-3,20	-0,50	0,16
avgust	212	214	208	208	222	215	214	0,90	-2,80	0,00	6,70	-3,20	-0,50	0,16
september	3.663	3.523	3.360	3.280	4.125	3.808	4.224	-3,80	-4,60	-2,40	25,80	-7,70	10,90	2,4
oktober	6.114	4.269	3.417	4.186	2.941	3.531	3.481	-30,20	-20,00	22,50	-29,70	20,10	-1,40	-8,96
november	6.917	8.844	5.944	6.815	6.403	5.052	4.810	27,90	-32,80	14,70	-6,00	-21,10	-4,80	-5,88
december	9.065	9.213	11.012	10.050	9.813	5.111	6.250	1,60	19,50	-8,70	-2,40	-47,90	22,30	-6,01
skupaj	73.054	67.393	65.804	66.710	58.115	50.781	45.697	-7,75	-2,36	1,38	-12,88	-12,62	-10,01	-7,52

Poraba - Zemeljski plin





Vrsta storitve: Voda, Energent: Sanitarna voda

	Poraba v m ³							Stopnja rasti v %						Pov. letna stopnja rasti v %
	2010	2011	2012	2013	2014	2015	2016	2010/2011	2011/2012	2012/2013	2013/2014	2014/2015	2015/2016	
januar	182	191	182	168	172	160	171	4,70	-4,70	-7,60	2,40	-6,90	6,40	-1,1
februar	186	219	190	159	187	170	189	17,70	-13,40	-16,20	17,30	-9,10	11,60	0,26
marec	231	445	194	200	223	198	196	92,30	-56,30	3,10	11,30	-11,30	-1,00	-2,71
april	207	452	187	204	199	187	192	118,60	-58,60	9,20	-2,60	-5,90	2,30	-1,26
maj	220	413	189	215	125	181	191	87,20	-54,10	13,60	-41,90	45,10	5,40	-2,35
junij	189	147	142	246	194	187	187	-22,40	-3,20	73,00	-20,90	-3,80	0,10	-0,18
julij	66	52	132	145	120	187	152	-20,20	151,60	10,10	-17,60	56,00	-18,60	15,02
avgust	64	59	64	25	17	12	32	-7,30	7,90	-61,30	-31,50	-31,90	180,60	-10,73
september	209	213	87	89	113	89	125	2,10	-59,00	1,80	26,80	-21,10	40,20	-8,23
oktober	222	225	230	246	199	250	225	1,40	2,60	6,50	-18,80	25,20	-9,90	0,26
november	205	200	193	193	181	170	186	-2,10	-3,80	0,40	-6,40	-6,00	9,30	-1,57
december	216	206	183	191	185	196	156	-4,50	-11,20	4,60	-3,60	6,00	-20,20	-5,24
skupaj	2.196	2.822	1.974	2.082	1.915	1.986	2.002	28,48	-30,04	5,48	-8,04	3,74	0,78	-1,53

Poraba - Sanitarna voda

