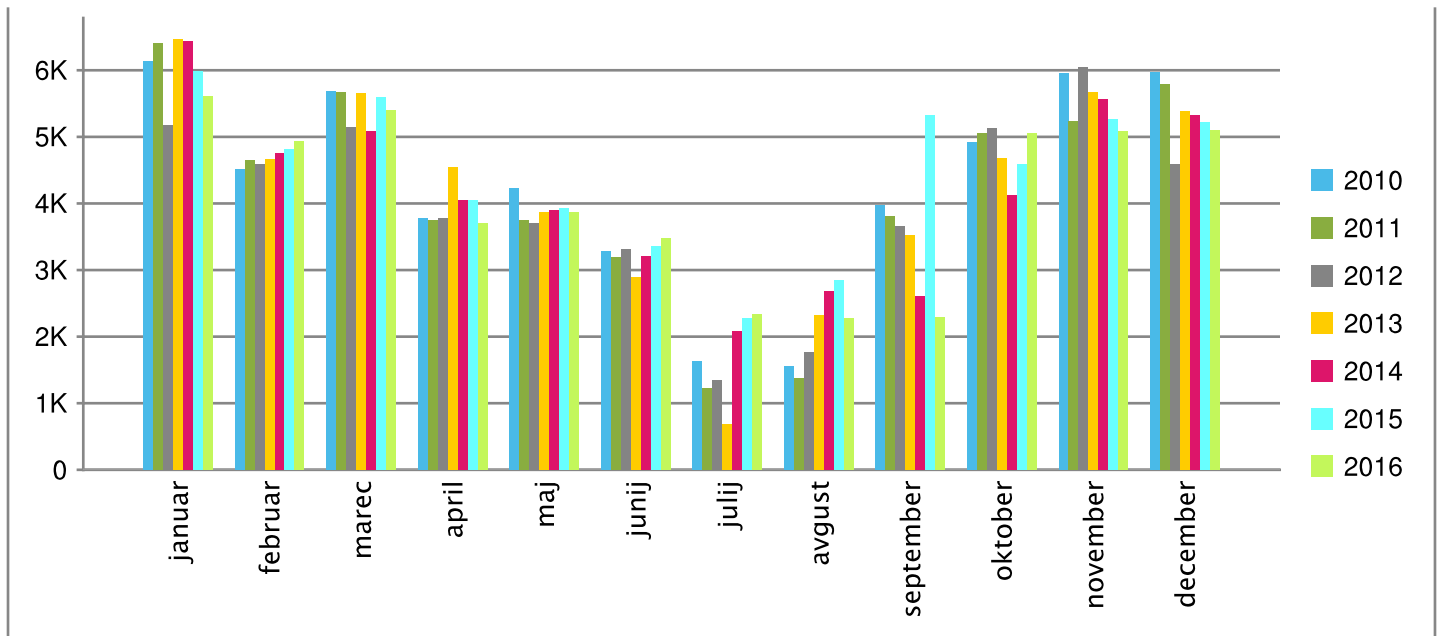




Vrsta storitve: Električna energija

	Poraba v kWh							Stopnja rasti v %						Pov. letna stopnja rasti v %
	2010	2011	2012	2013	2014	2015	2016	2010/2011	2011/2012	2012/2013	2013/2014	2014/2015	2015/2016	
januar	6.139	6.408	5.167	6.462	6.429	5.984	5.608	4,40	-19,40	25,10	-0,50	-6,90	-6,30	-1,5
februar	4.520	4.651	4.588	4.667	4.750	4.813	4.929	2,90	-1,30	1,70	1,80	1,30	2,40	1,45
marec	5.688	5.672	5.144	5.649	5.089	5.601	5.393	-0,30	-9,30	9,80	-9,90	10,10	-3,70	-0,88
april	3.777	3.744	3.774	4.546	4.041	4.050	3.704	-0,90	0,80	20,50	-11,10	0,20	-8,50	-0,33
maj	4.232	3.748	3.707	3.862	3.894	3.921	3.874	-11,40	-1,10	4,20	0,80	0,70	-1,20	-1,46
junij	3.280	3.187	3.305	2.884	3.204	3.364	3.476	-2,80	3,70	-12,70	11,10	5,00	3,30	0,97
julij	1.626	1.229	1.340	688	2.086	2.268	2.336	-24,40	9,00	-48,70	203,20	8,70	3,00	6,23
avgust	1.558	1.380	1.770	2.316	2.683	2.844	2.273	-11,40	28,30	30,80	15,80	6,00	-20,10	6,5
september	3.979	3.804	3.661	3.523	2.605	5.319	2.285	-4,40	-3,80	-3,80	-26,10	104,20	-57,00	-8,83
oktober	4.913	5.060	5.129	4.684	4.117	4.589	5.053	3,00	1,40	-8,70	-12,10	11,50	10,10	0,47
november	5.958	5.233	6.046	5.669	5.563	5.265	5.077	-12,20	15,50	-6,20	-1,90	-5,40	-3,60	-2,63
december	5.974	5.788	4.587	5.380	5.330	5.213	5.099	-3,10	-20,80	17,30	-0,90	-2,20	-2,20	-2,6
skupaj	51.643	49.905	48.218	50.330	49.791	53.231	49.107	-3,37	-3,38	4,38	-1,07	6,91	-7,75	-0,84

Poraba - Električna energija

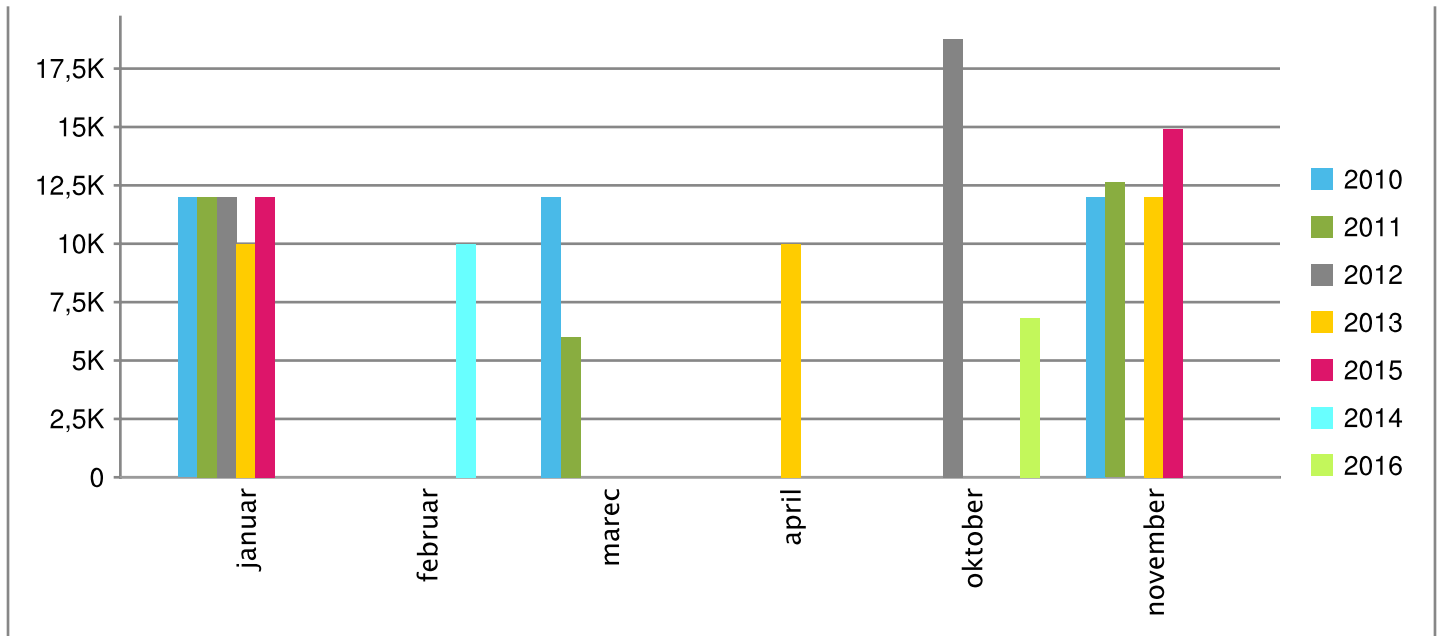




Vrsta storitve: Toplota, Energent: Kurilno olje

	Poraba v l						Stopnja rasti v %				Pov. letna stopnja rasti v %	
	2010	2011	2012	2013	2015	2016	2014	2010/2011	2011/2012	2012/2013		2013/2015
januar	11.983	12.004	12.000	10.001	12.000			0,20	0,00	-16,70	20,00	
februar							10.000					
marec	12.000	6.000						-50,00				
april				10.000								
oktober			18.771			6.816						
november	12.004	12.626		12.000	14.905			5,20			24,20	
skupaj	35.987	30.630	30.771	32.001	26.905	6.816	10.000	-14,89	0,46	4,00	-15,92	-19,22

Poraba - Kurilno olje





Vrsta storitve: Voda, Energent: Sanitarna voda

	Poraba v m <sup>3</sup>							Stopnja rasti v %						Pov. letna stopnja rasti v %
	2010	2011	2012	2013	2014	2015	2016	2010/2011	2011/2012	2012/2013	2013/2014	2014/2015	2015/2016	
januar	54	62	45	47	53	60	73	14,70	-26,70	4,30	11,80	14,00	21,30	5,18
februar	58	55	46	46	59	40	71	-4,60	-16,10	-1,50	28,60	-31,20	75,30	3,43
marec	85	63	58	77	67	59	74	-25,20	-8,60	33,40	-13,20	-11,40	25,40	-2,13
april	59	65	62	60	47	49	72	10,50	-5,80	-2,30	-22,50	5,20	46,00	3,25
maj	54	53	52	55	56	47	27	-1,90	-2,50	5,40	2,80	-15,50	-42,50	-10,79
junij	50	50	45	55	63	55	36	0,30	-11,40	22,00	15,00	-12,20	-34,10	-5,28
julij	14	11	9	45	37	57	57	-23,60	-20,80	413,80	-17,70	56,50	-0,50	25,89
avgust	6	29	8	68	6	56	57	380,50	-71,70	739,80	-90,90	811,00	1,10	45,65
september	73	64	61	67	30	38	56	-12,70	-4,40	9,70	-54,70	25,50	47,40	-4,34
oktober	69	81	66	48	76	44	57	16,70	-18,10	-26,60	56,50	-42,30	30,30	-3,17
november	58	59	70	74	75	54		2,20	18,40	5,50	1,30	-27,80		
december	72	79	66	69	79	70	7	9,20	-15,80	3,40	15,50	-11,00	-89,50	-31,63
skupaj	653	671	588	710	647	631	588	2,87	-12,45	20,77	-8,85	-2,40	-6,91	-1,73

Poraba - Sanitarna voda

