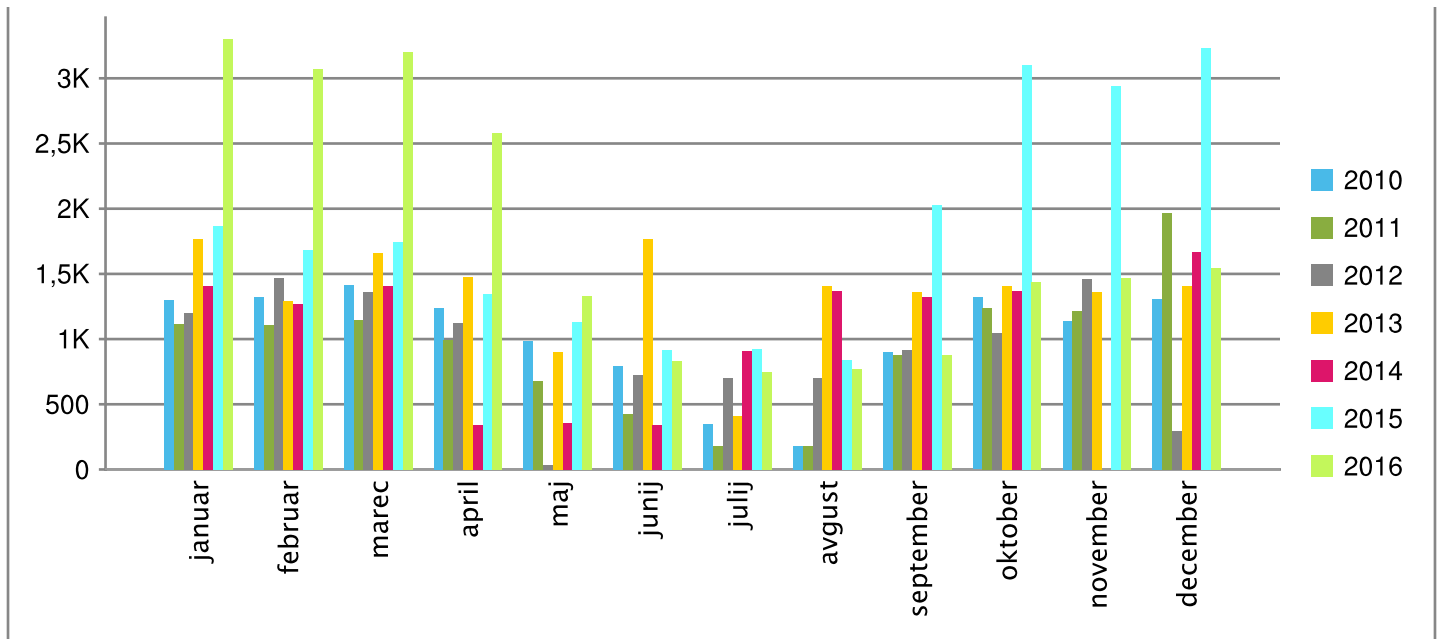




Vrsta storitve: Električna energija

	Poraba v kWh							Stopnja rasti v %						Pov. letna stopnja rasti v %
	2010	2011	2012	2013	2014	2015	2016	2010/2011	2011/2012	2012/2013	2013/2014	2014/2015	2015/2016	
januar	1.296	1.118	1.197	1.768	1.408	1.865	3.300	-13,70	7,00	47,70	-20,40	32,40	76,90	16,85
februar	1.322	1.105	1.472	1.295	1.272	1.681	3.070	-16,40	33,20	-12,00	-1,80	32,20	82,60	15,08
marec	1.414	1.150	1.364	1.662	1.408	1.743	3.200	-18,70	18,60	21,80	-15,30	23,80	83,60	14,58
april	1.235	991	1.124	1.475	343	1.347	2.580	-19,80	13,50	31,20	-76,80	293,00	91,50	13,06
maj	988	675	36	902	354	1.130	1.332	-31,60	-94,70	2.405,60	-60,70	219,00	17,90	5,11
junij	794	428	725	1.768	343	917	835	-46,10	69,50	143,90	-80,60	167,50	-8,90	0,85
julij	349	183	702	409	910	923	744	-47,70	284,40	-41,80	122,60	1,40	-19,40	13,43
avgust	179	183	698	1.408	1.367	841	769	2,40	281,00	101,70	-2,90	-38,50	-8,60	27,5
september	901	877	915	1.363	1.323	2.030	879	-2,70	4,40	48,90	-2,90	53,40	-56,70	-0,41
oktober	1.319	1.237	1.044	1.408	1.367	3.104	1.441	-6,20	-15,60	34,90	-2,90	127,10	-53,60	1,49
november	1.136	1.212	1.463	1.363		2.938	1.466	6,70	20,70	-6,90			-50,10	4,34
december	1.305	1.966	295	1.408	1.669	3.236	1.542	50,60	-85,00	377,40	18,50	93,90	-52,30	2,81
skupaj	12.239	11.125	11.035	16.229	11.764	21.755	21.158	-9,10	-0,81	47,07	-27,51	84,93	-2,74	9,55

Poraba - Električna energija

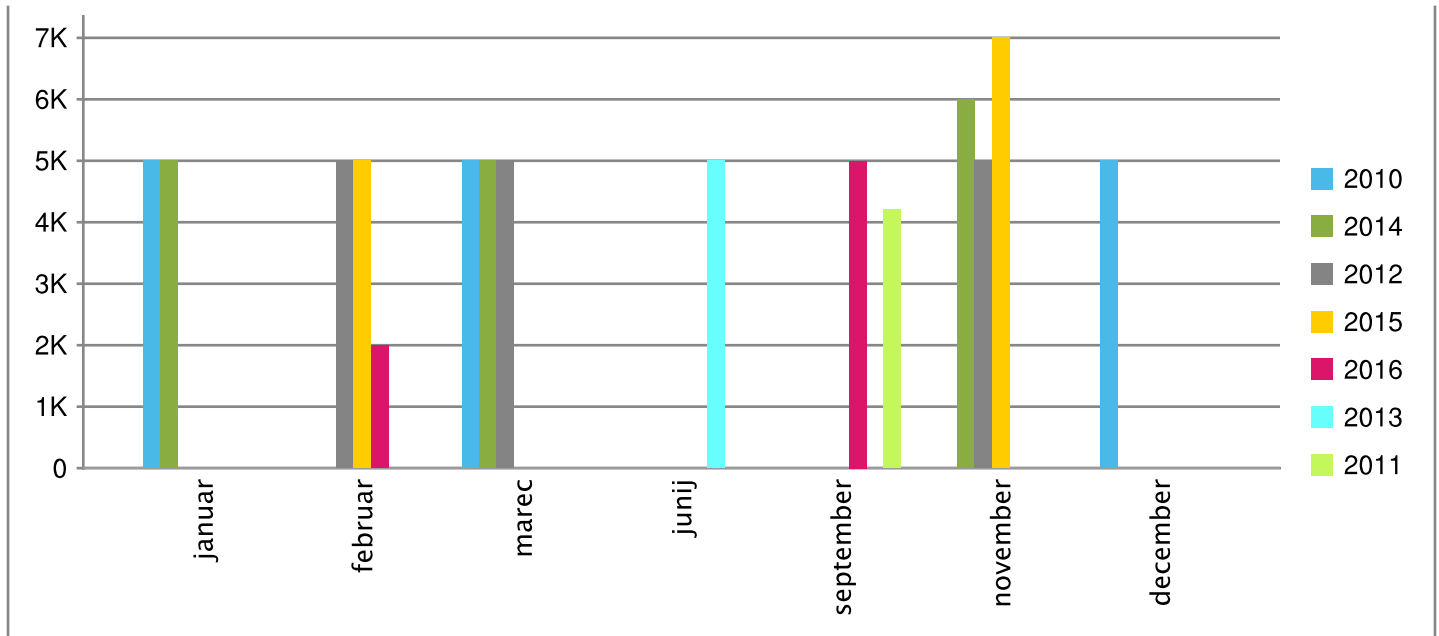




Vrsta storitve: Toplota, Energent: Kurilno olje

	Poraba v l							Stopnja rasti v %		Pov. letna stopnja rasti v %
	2010	2014	2012	2011	2016	2015	2013	2010/2014	2010/2016	2010 - 2013
januar	5.000	5.000						0,00		
februar			5.000		2.000	5.001				
marec	5.000	5.000	5.000					0,00		
junij							5.000			
september				4.206	4.999					
november		6.000	5.000			7.000				
december	5.004									
skupaj	15.004	16.000	15.000	4.206	6.999	12.001	5.000	6,64	-53,35	-16,74

Poraba - Kurilno olje





Vrsta storitve: Voda, Energent: Sanitarna voda

	Poraba v m ³							Stopnja rasti v %						Pov. letna stopnja rasti v %
	2010	2011	2012	2013	2014	2015	2016	2010/2011	2011/2012	2012/2013	2013/2014	2014/2015	2015/2016	
januar	33	97	44	39	58	64	50	196,00	-54,80	-11,20	49,40	9,80	-21,70	7,29
februar	41	175	9	27	10	17	24	326,20	-94,80	194,10	-61,90	65,20	39,00	-8,81
marec	38	46	58	39	46	68	64	22,60	25,60	-32,60	17,90	47,20	-5,20	9,36
april	37	41	48	39	46	58	47	11,00	17,20	-19,40	17,90	25,70	-18,70	3,96
maj	45	44	9	46	51	19	24	-2,00	-80,50	439,50	11,10	-63,00	26,60	-9,85
junij	38	41	68	40	59	65	65	8,60	64,70	-41,20	48,70	8,80	0,20	9,3
julij	40	40	49	19	57	65	59	0,80	21,60	-61,60	200,90	15,30	-9,80	6,66
avgust	39	8	11	18	21	20	34	-78,60	35,50	60,70	17,00	-7,30	72,00	-2,29
september	38	57	54	39	62	61	65	48,80	-5,20	-27,30	58,60	-1,70	7,10	9,37
oktober	40	57	54	39	59	63	54	43,50	-5,60	-28,00	51,60	6,30	-14,30	5,11
november	29	27	14	95	18	23	26	-6,00	-47,90	571,40	-81,50	29,90	14,00	-1,74
december	15	55	39	58	67	63	64	270,10	-28,60	49,40	15,10	-6,30	2,00	27,73
skupaj	432	689	457	498	555	584	576	59,52	-33,64	9,01	11,26	5,37	-1,50	4,90

Poraba - Sanitarna voda

