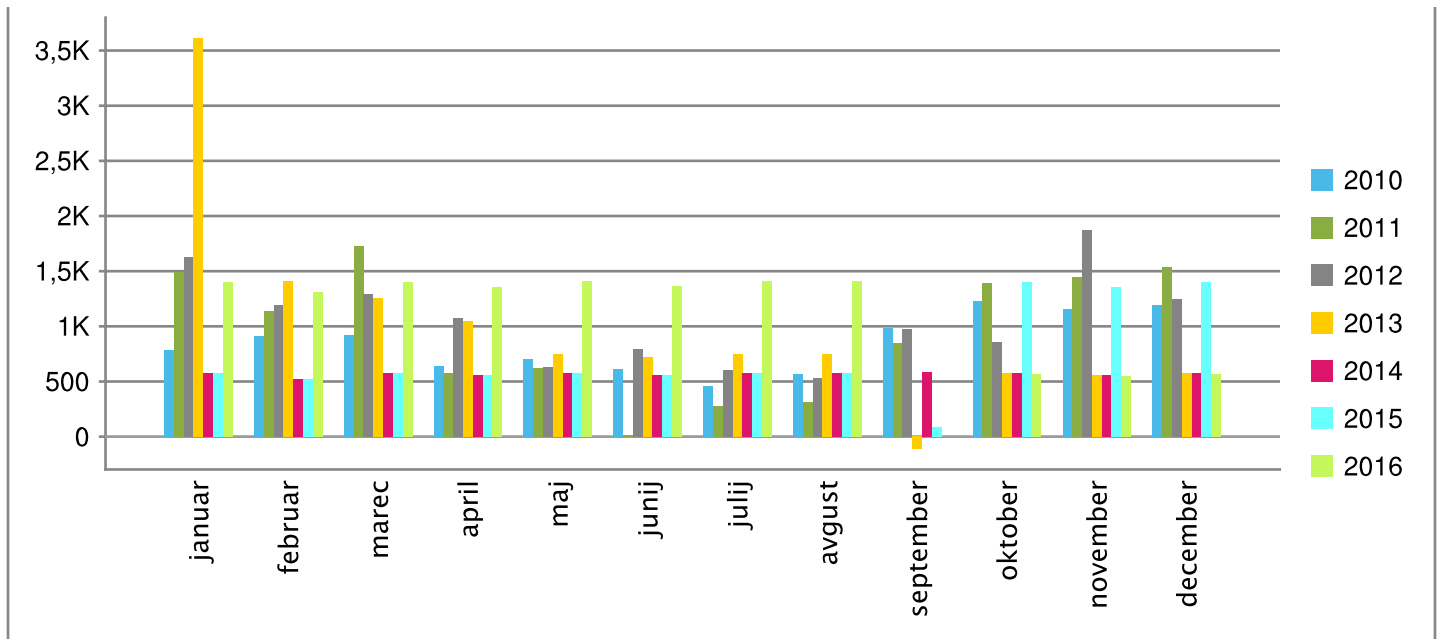




Vrsta storitve: Električna energija

	Poraba v kWh							Stopnja rasti v %						Pov. letna stopnja rasti v %
	2010	2011	2012	2013	2014	2015	2016	2010/2011	2011/2012	2012/2013	2013/2014	2014/2015	2015/2016	
januar	780	1.492	1.623	3.612	578	579	1.400	91,30	8,80	122,60	-84,00	0,20	141,80	10,24
februar	908	1.135	1.188	1.406	522	523	1.309	25,00	4,60	18,40	-62,90	0,20	150,30	6,28
marec	916	1.728	1.294	1.259	578	579	1.400	88,60	-25,10	-2,70	-54,10	0,20	141,80	7,32
april	637	578	1.071	1.045	560	561	1.354	-9,30	85,40	-2,40	-46,40	0,20	141,40	13,39
mai	698	621	628	749	578	579	1.410	-11,10	1,10	19,20	-22,80	0,20	143,50	12,42
junij	613	18	789	723	560	561	1.365	-97,10	4.299,10	-8,40	-22,50	0,20	143,30	14,29
julij	454	278	605	749	578	579	1.410	-38,70	117,60	23,70	-22,80	0,20	143,50	20,8
avgust	565	314	531	749	578	579	1.410	-44,50	69,10	41,00	-22,80	0,20	143,50	16,45
september	982	844	970	-111	585	90		-14,10	15,00	-111,50	-624,70	-84,60		
oktober	1.229	1.388	859	578	579	1.400	563	12,90	-38,10	-32,70	0,20	141,80	-59,80	-12,21
november	1.156	1.446	1.869	560	561	1.354	545	25,10	29,30	-70,00	0,20	141,40	-59,70	-11,78
december	1.190	1.536	1.251	578	579	1.400	563	29,10	-18,60	-53,80	0,20	141,80	-59,80	-11,72
skupaj	10.129	11.377	12.678	11.895	6.836	8.784	12.729	12,32	11,44	-6,18	-42,53	28,50	44,91	3,88

Poraba - Električna energija

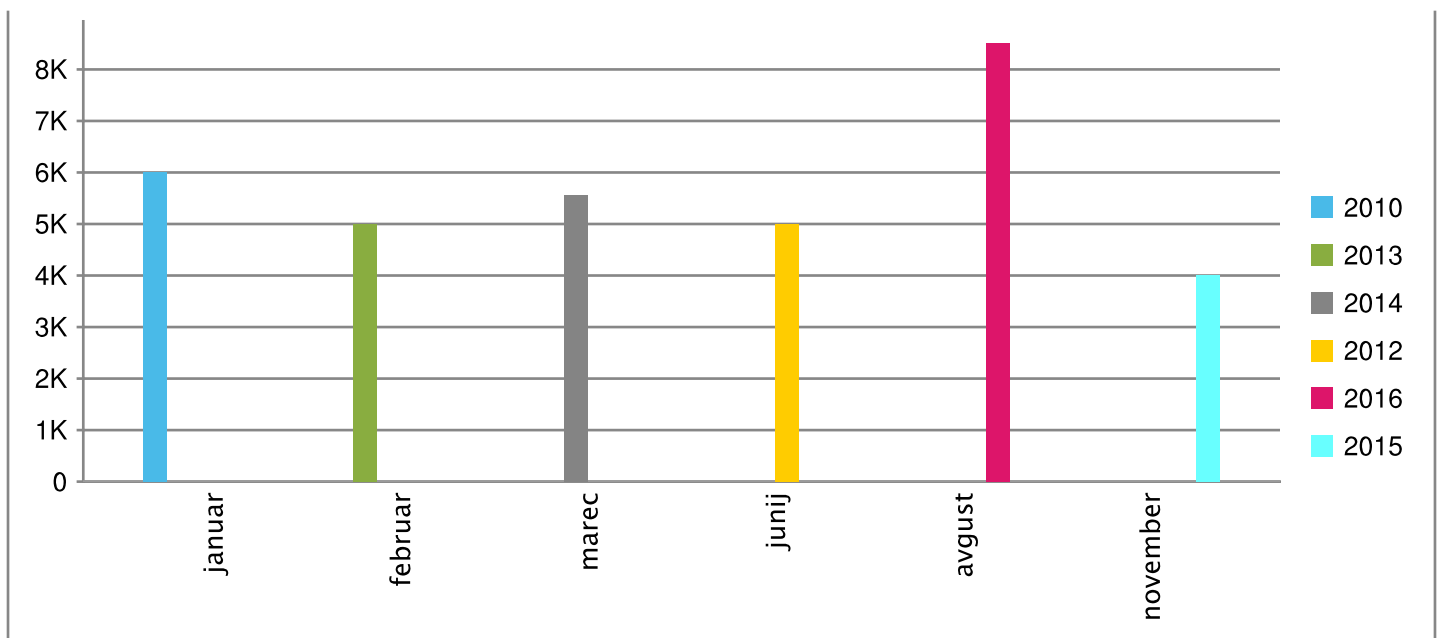




Vrsta storitve: Toplota, Energent: Kurilno olje

	Poraba v l						Pov. letna stopnja rasti v %
	2010	2012	2013	2014	2015	2016	2010 - 2016
januar	6.000						
februar			5.000				
marec				5.556			
junij		5.000					
avgust						8.508	
november					4.016		
skupaj	6.000	5.000	5.000	5.556	4.016	8.508	7,23

Poraba - Kurilno olje





Vrsta storitve: Voda, Energent: Sanitarna voda

	Poraba v m ³							Stopnja rasti v %						Pov. letna stopnja rasti v %
	2010	2011	2012	2013	2014	2015	2016	2010/2011	2011/2012	2012/2013	2013/2014	2014/2015	2015/2016	
januar	44	60	56	57	44	50	51	36,80	-7,70	3,30	-23,30	13,60	2,00	2,49
februar	41	8	53	38	123	50	51	-79,90	540,70	-28,40	223,20	-59,30	2,00	3,61
marec	55	13	23	19	40	118	51	-75,40	71,30	-18,20	111,90	195,00	-56,80	-1,2
april	45	76	62	68	47	50	55	70,90	-18,10	9,60	-31,20	6,40	10,00	3,59
maj	46	77	65	62	76	50	52	67,10	-14,80	-5,90	23,40	-34,20	4,00	2,08
junij	44	25	57	18		64	51	-42,80	128,20	-68,10			-20,30	2,67
julij	46	54	33	53	47	51	52	15,80	-38,90	60,70	-10,80	8,50	2,00	1,93
avgust	47	50	63	49		51	53	7,20	25,20	-21,70			3,90	2,05
september	62	2	39	1	40	1	50	-97,00	1.965,30	-96,30	2.661,90	-97,50	4.900,00	-3,62
oktober	60	56	58	16	50	51	89	-6,80	4,20	-72,20	207,00	2,00	74,50	6,72
november	60	55	56	43	50	51	50	-8,10	1,90	-23,50	16,60	2,00	-2,00	-2,95
december	59	57	58	77	50	51	52	-2,90	2,90	32,30	-35,40	2,00	2,00	-1,95
skupaj	608	534	624	502	567	638	657	-12,28	16,91	-19,47	12,87	12,52	2,98	1,29

Poraba - Sanitarna voda

