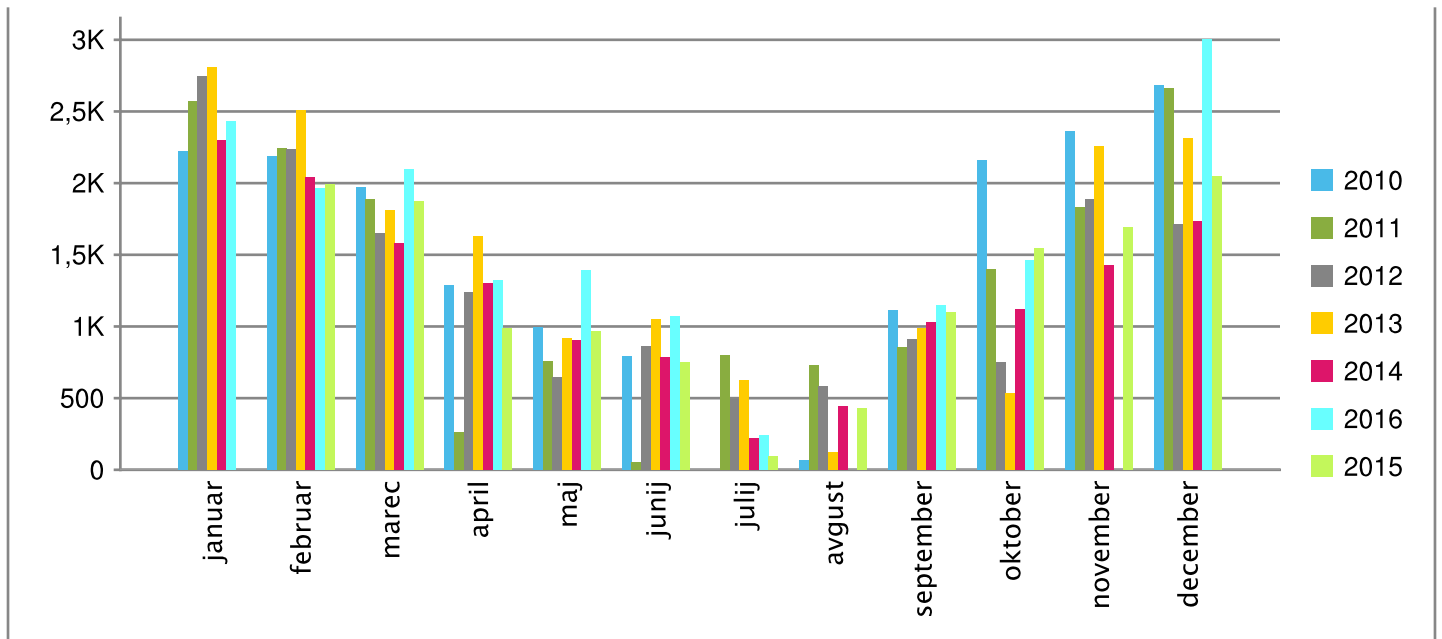




Vrsta storitve: Električna energija

	Poraba v kWh							Stopnja rasti v %						Pov. letna stopnja rasti v %
	2010	2011	2012	2013	2014	2016	2015	2010/2011	2011/2012	2012/2013	2013/2014	2014/2015	2010 - 2015	
januar	2.225	2.568	2.746	2.806	2.296	2.432		15,50	6,90	2,20	-18,20	5,90		
februar	2.190	2.244	2.234	2.511	2.044	1.965	1.992	2,50	-0,40	12,40	-18,60	-3,90	-1,57	
marec	1.970	1.884	1.647	1.814	1.581	2.098	1.876	-4,40	-12,60	10,10	-12,80	32,70	-0,81	
april	1.287	262	1.238	1.626	1.300	1.323	990	-79,70	373,40	31,30	-20,00	1,80	-4,28	
maj	998	758	642	919	903	1.392	968	-24,00	-15,40	43,10	-1,70	54,20	-0,5	
junij	789	52	861	1.052	788	1.074	747	-93,40	1.549,20	22,20	-25,10	36,30	-0,91	
julij		798	493	622	223	240	92		-38,20	26,20	-64,10	7,60		
avgust	70	729	583	125	443		428	948,10	-20,00	-78,60	254,40		35,38	
september	1.110	856	912	985	1.026	1.145	1.098	-22,80	6,50	8,00	4,20	11,60	-0,18	
oktober	2.160	1.396	753	531	1.121	1.459	1.542	-35,40	-46,10	-29,50	111,10	30,20	-5,46	
november	2.360	1.830	1.886	2.256	1.427		1.692	-22,40	3,10	19,60	-36,70		-5,39	
december	2.685	2.662	1.714	2.310	1.735	3.002	2.049	-0,90	-35,60	34,80	-24,90	73,00	-4,41	
skupaj	17.843	16.039	15.709	17.557	14.887	16.130	13.474	-10,11	-2,06	11,76	-15,21	8,35	-4,57	

Poraba - Električna energija

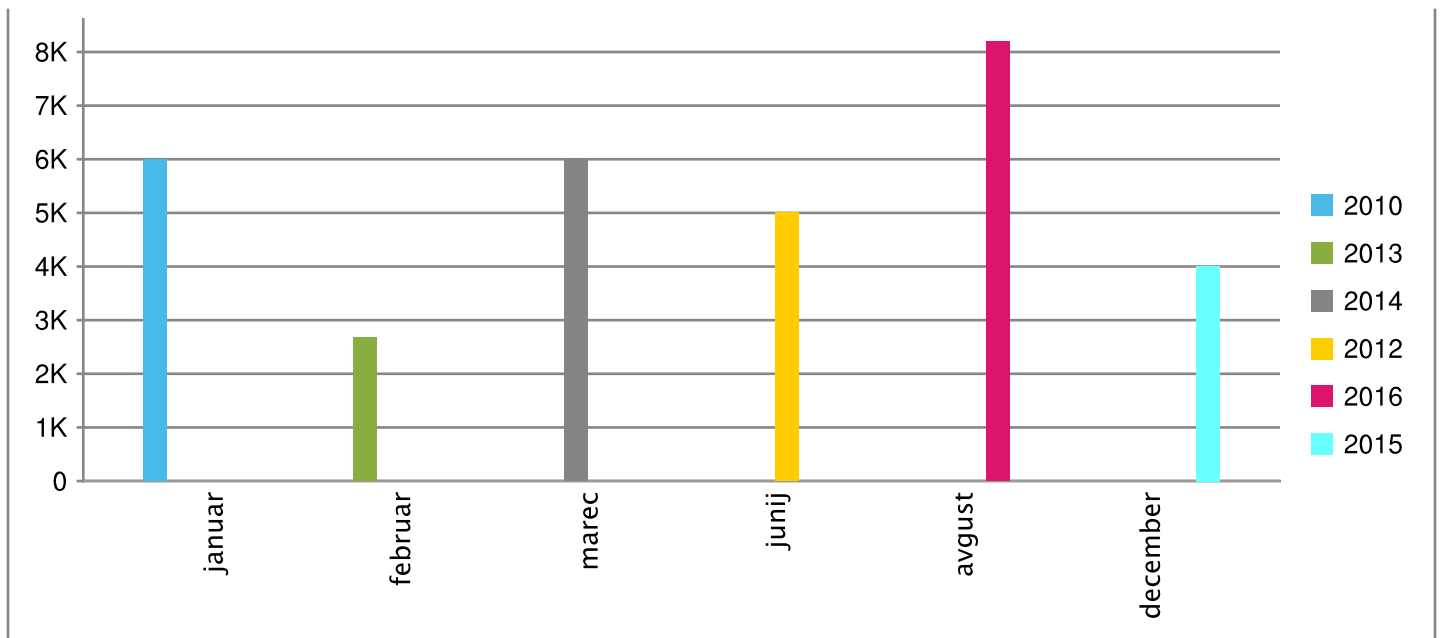




Vrsta storitve: Toplota, Energent: Kurilno olje

	Poraba v l						Pov. letna stopnja rasti v %
	2010	2012	2013	2014	2015	2016	2010 - 2016
januar	6.000						
februar			2.681				
marec				6.000			
junij		5.000					
avgust						8.199	
december					4.010		
skupaj	6.000	5.000	2.681	6.000	4.010	8.199	6,44

Poraba - Kurilno olje





Vrsta storitve: Voda, Energent: Sanitarna voda

	Poraba v m ³							Stopnja rasti v %						Pov. letna stopnja rasti v %
	2010	2011	2012	2013	2014	2015	2016	2010/2011	2011/2012	2012/2013	2013/2014	2014/2015	2015/2016	
januar	59	9	49	16	41	47	63	-84,50	430,60	-66,30	149,70	14,60	34,00	1,04
februar	35	24	66	56	41	43	48	-32,80	176,40	-14,70	-26,90	4,90	11,60	5,19
marec	38	60	61	28	54	43	48	58,00	2,00	-53,70	90,20	-20,40	11,60	3,95
april	39	37	29	48	43	96	77	-5,20	-21,30	68,30	-11,00	123,30	-20,20	12,13
mai	50	63	70	75	43	47	54	26,00	10,10	8,20	-42,90	9,30	14,90	1,24
junij	46	46	54	24	43	47	52	-0,70	18,60	-56,30	81,60	9,30	10,60	2,06
julij	47	29	26	52	43	47	54	-38,70	-10,50	99,00	-16,80	9,30	14,90	2,22
avgust	47	24	73	50	43		54	-48,70	202,50	-31,10	-14,00			2,42
september	46	26	63	48	34	47	53	-43,00	141,90	-23,80	-29,70	38,20	12,80	2,39
oktober	47	68	31	3	43	77		44,70	-55,40	-90,10	1.317,60	79,10		
november	46	50	61	18	22	48	44	8,40	22,30	-69,80	16,50	123,30	-8,30	-0,74
december	24	50	52	91	22	48	50	107,60	4,20	73,40	-76,20	123,30	4,20	12,92
skupaj	525	486	634	510	471	590	597	-7,39	30,44	-19,54	-7,69	25,27	1,11	2,15

Poraba - Sanitarna voda

