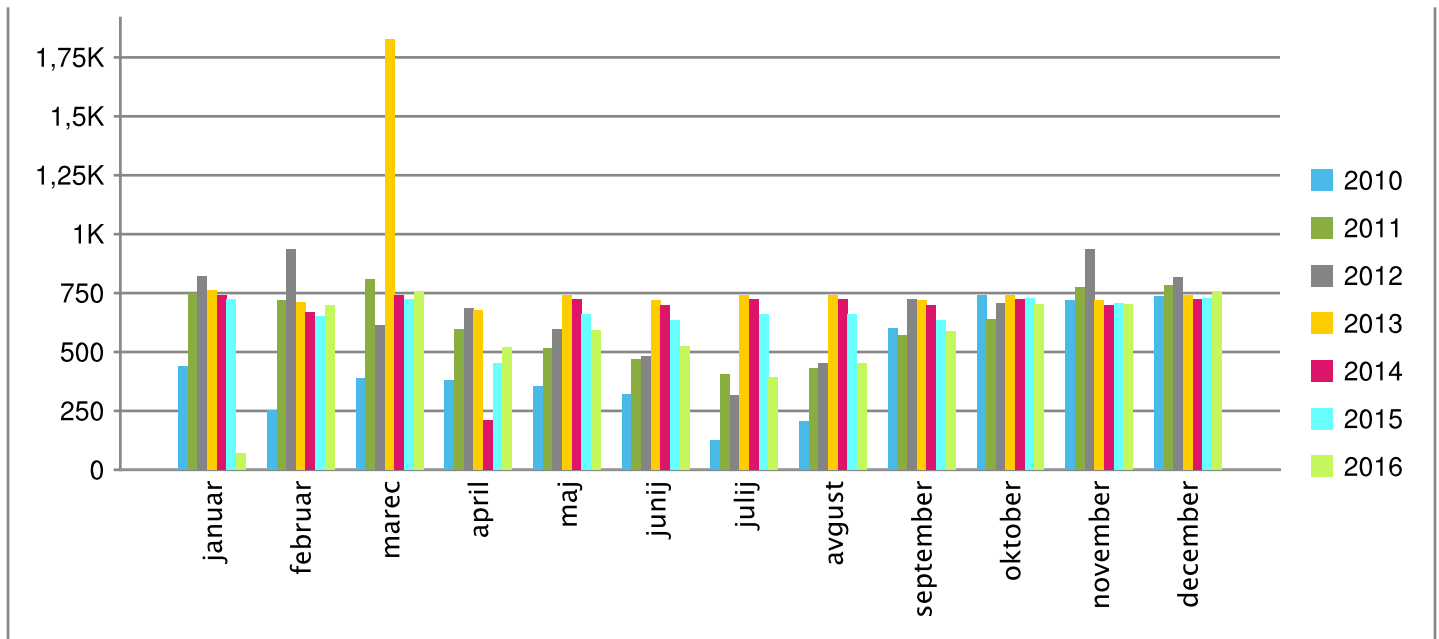




Vrsta storitve: Električna energija

	Poraba v kWh							Stopnja rasti v %						Pov. letna stopnja rasti v %
	2010	2011	2012	2013	2014	2015	2016	2010/2011	2011/2012	2012/2013	2013/2014	2014/2015	2015/2016	
januar	437	751	822	762	742	723	69	71,60	9,50	-7,30	-2,70	-2,60	-90,50	-26,49
februar	254	718	936	710	669	652	699	182,20	30,30	-24,10	-5,70	-2,60	7,20	18,34
marec	388	809	615	1.826	742	723	758	108,30	-24,00	196,90	-59,40	-2,60	4,90	11,79
april	379	598	684	677	209	452	520	57,90	14,30	-1,00	-69,10	116,50	15,00	5,42
maj	355	514	595	742	723	658	594	44,70	15,80	24,60	-2,60	-8,90	-9,70	8,95
junij	319	470	483	718	700	636	525	47,30	2,90	48,60	-2,50	-9,10	-17,50	8,67
julij	125	406	317	742	723	658	393	225,40	-22,00	133,90	-2,60	-8,90	-40,30	21,06
avgust	207	430	452	742	723	658	450	107,80	5,10	64,10	-2,60	-8,90	-31,60	13,81
september	598	571	722	718	700	636	587	-4,50	26,40	-0,60	-2,50	-9,10	-7,70	-0,32
oktober	740	638	706	742	723	729	704	-13,80	10,60	5,00	-2,60	0,90	-3,50	-0,84
november	719	776	936	718	700	705	701	7,90	20,60	-23,30	-2,50	0,70	-0,60	-0,43
december	738	782	815	742	723	729	758	5,90	4,30	-9,00	-2,60	0,90	3,90	0,45
skupaj	5.261	7.463	8.083	9.835	8.073	7.959	6.758	41,86	8,31	21,68	-17,91	-1,41	-15,09	4,26

Poraba - Električna energija

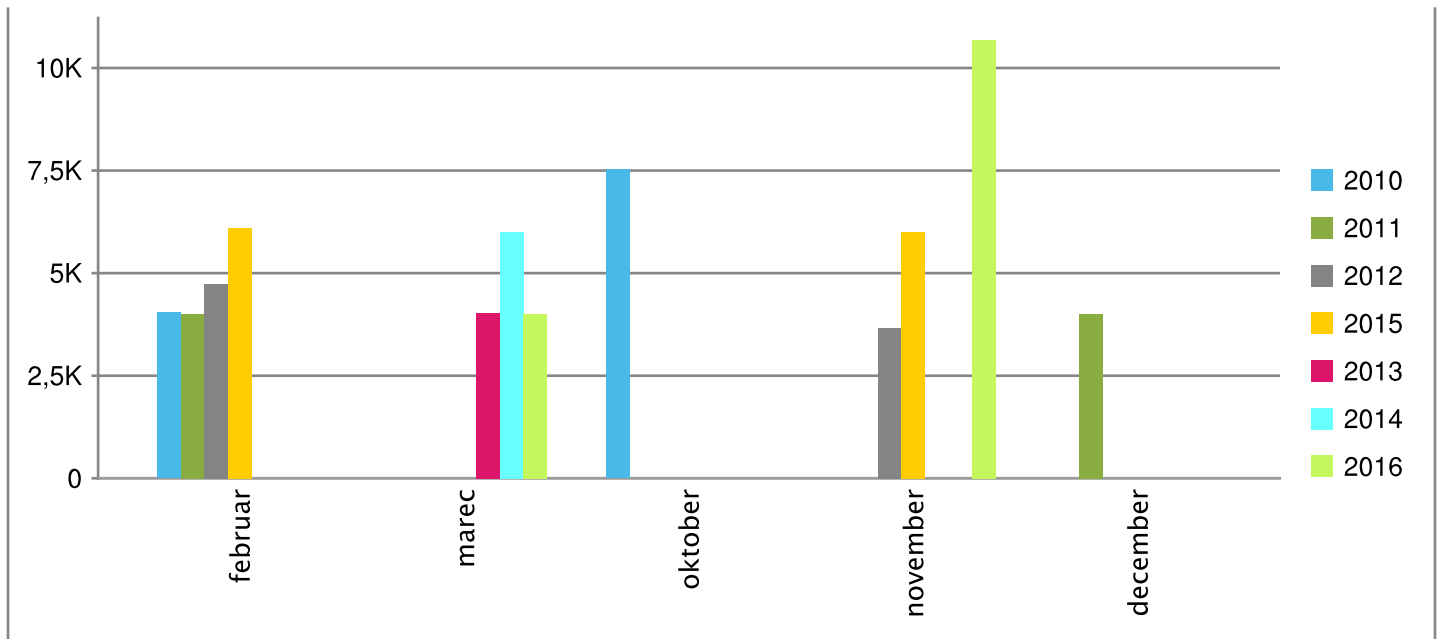




Vrsta storitve: Toplota, Energent: Kurilno olje

	Poraba v l							Stopnja rasti v %				Pov. letna stopnja rasti v %
	2010	2011	2012	2015	2016	2013	2014	2010/2011	2011/2012	2012/2015	2010/2014	2010 - 2014
februar	4.041	4.001	4.734	6.094				-1,00	18,30	28,70		
marec					4.000	4.025	6.000					
oktober	7.531											
november			3.657	6.001	10.685					64,10		
december		4.001										
skupaj	11.572	8.002	8.391	12.095	14.685	4.025	6.000	-30,85	4,86	44,14	-48,15	-10,37

Poraba - Kurilno olje





### Vrsta storitve: Voda, Energent: Sanitarna voda

	Poraba v m <sup>3</sup>							Stopnja rasti v %						Pov. letna stopnja rasti v %
	2010	2011	2012	2013	2014	2015	2016	2010/2011	2011/2012	2012/2013	2013/2014	2014/2015	2015/2016	
januar	94	36	59	67	57	48	61	-61,20	62,40	13,00	-14,60	-16,20	27,80	-6,91
februar	87	42	55	57	55	12	59	-51,70	32,30	3,30	-3,90	-78,90	405,70	-6,27
marec	106	29	31	25	22	14	13	-72,70	6,40	-18,00	-15,10	-33,20	-8,90	-29,48
april	93	62	66	78	66	68	71	-33,20	6,60	17,60	-15,00	2,50	4,30	-4,44
mai	90	64	58	76	58	70	75	-28,20	-9,30	31,20	-24,50	21,70	6,60	-2,93
junij		23	35	25	23	31	69		52,00	-30,40	-7,00	35,80	122,80	
julij		57	64	75	66	70	32		10,60	18,30	-12,30	5,90	-53,50	
avgust		52	50	67	59	53	84		-3,30	34,20	-12,50	-10,20	58,50	
september	1	15	26	13	25	16	101	1.496,60	78,30	-49,30	84,70	-37,30	553,30	118,65
oktober	29	62	68	59	64	63	28	113,80	11,00	-13,70	8,80	-1,90	-55,40	-0,42
november	28	57	65	55	61	59	26	105,90	13,30	-15,10	11,10	-3,50	-55,60	-0,99
december	29	61	68	59	64	63	62	107,10	12,70	-13,70	8,80	-1,90	-1,40	13,34
skupaj	557	561	647	657	620	566	682	0,74	15,41	1,59	-5,74	-8,60	20,46	3,45

Poraba - Sanitarna voda

