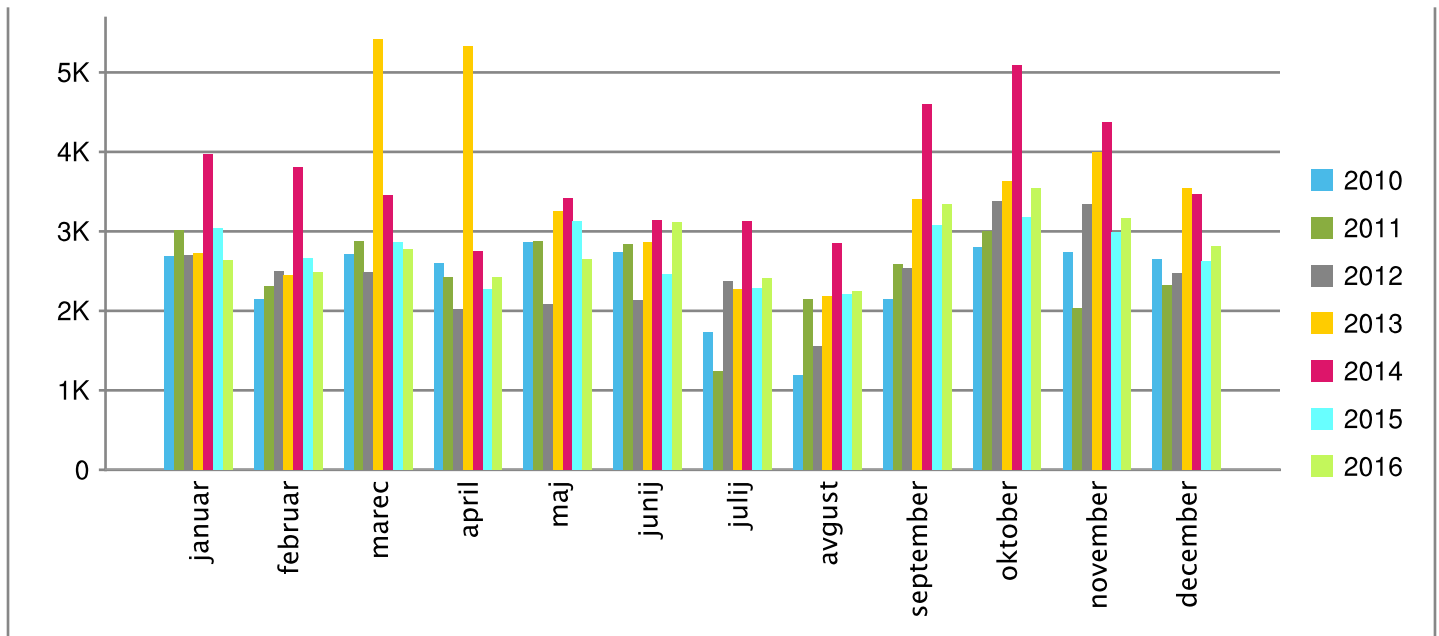




Vrsta storitve: Električna energija

	Poraba v kWh							Stopnja rasti v %						Pov. letna stopnja rasti v %
	2010	2011	2012	2013	2014	2015	2016	2010/2011	2011/2012	2012/2013	2013/2014	2014/2015	2015/2016	
januar	2.687	3.011	2.697	2.727	3.970	3.042	2.639	12,10	-10,40	1,10	45,60	-23,40	-13,20	-0,3
februar	2.145	2.306	2.494	2.453	3.810	2.658	2.486	7,50	8,20	-1,60	55,30	-30,20	-6,50	2,49
marec	2.715	2.869	2.479	5.414	3.457	2.862	2.772	5,70	-13,60	118,40	-36,10	-17,20	-3,10	0,35
april	2.598	2.421	2.014	5.334	2.744	2.276	2.416	-6,80	-16,80	164,80	-48,60	-17,10	6,20	-1,2
maj	2.862	2.873	2.077	3.251	3.417	3.125	2.648	0,40	-27,70	56,50	5,10	-8,50	-15,30	-1,29
junij	2.732	2.840	2.139	2.865	3.135	2.463	3.120	4,00	-24,70	33,90	9,40	-21,40	26,70	2,24
julij	1.735	1.244	2.372	2.273	3.129	2.280	2.409	-28,30	90,70	-4,20	37,70	-27,10	5,70	5,62
avgust	1.194	2.143	1.557	2.188	2.850	2.208	2.245	79,50	-27,30	40,50	30,30	-22,50	1,70	11,1
september	2.144	2.583	2.538	3.398	4.598	3.077	3.345	20,50	-1,70	33,90	35,30	-33,10	8,70	7,99
oktober	2.802	3.005	3.382	3.633	5.090	3.183	3.538	7,20	12,50	7,40	40,10	-37,50	11,20	3,96
november	2.731	2.026	3.335	3.996	4.368	2.990	3.163	-25,80	64,60	19,80	9,30	-31,50	5,80	2,48
december	2.644	2.316	2.477	3.538	3.469	2.624	2.817	-12,40	7,00	42,80	-2,00	-24,40	7,40	1,06
skupaj	28.989	29.637	29.561	41.070	44.037	32.788	33.598	2,24	-0,26	38,93	7,22	-25,54	2,47	2,49

Poraba - Električna energija

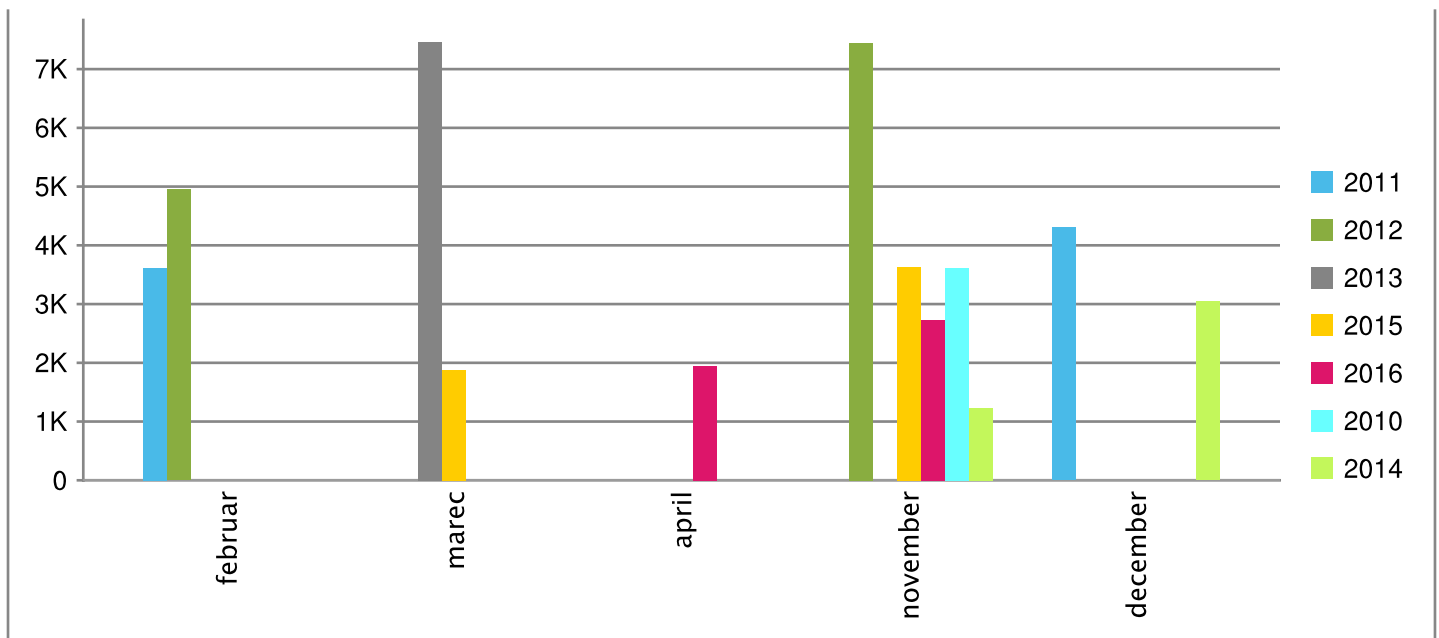




Vrsta storitve: Toplota, Energent: Kurilno olje

	Poraba v l						Stopnja rasti v %				Pov. letna stopnja rasti v %	
	2010	2012	2014	2015	2016	2011	2013	2010/2012	2012/2014	2014/2015		2015/2016
februar		4.954				3.616						
marec				1.876			7.463					
april					1.946							
november	3.616	7.442	1.226	3.630	2.725			105,80	-83,50	196,10	-24,90	
december			3.046			4.302						
skupaj	3.616	12.396	4.272	5.506	4.671	7.918	7.463	242,81	-65,54	28,89	-15,16	12,84

Poraba - Kurilno olje





Vrsta storitve: Voda, Energent: Sanitarna voda

	Poraba v m ³							Stopnja rasti v %						Pov. letna stopnja rasti v %
	2010	2011	2012	2013	2014	2015	2016	2010/2011	2011/2012	2012/2013	2013/2014	2014/2015	2015/2016	
januar	81	117	111	83	90	88	91	44,40	-5,50	-25,40	8,80	-1,80	3,60	2
februar	79	62	79	47	63	85	57	-22,40	27,90	-40,50	35,00	34,60	-33,50	-5,44
marec	102	129	130	131	137	99	113	25,90	1,20	0,50	4,40	-27,40	13,70	1,64
april	91	103	95	119	113	106	103	14,30	-7,80	24,40	-4,60	-6,40	-2,60	2,2
mai	88	68	72	48	62	74	48	-22,50	5,40	-33,00	28,50	19,10	-35,50	-9,73
junij	88	101	143	93	114	109	109	14,90	41,10	-34,50	22,20	-4,40	-0,60	3,55
julij	83	80	91	111	89	92	78	-2,90	13,00	21,80	-19,60	4,00	-15,80	-1,02
avgust	72	42	120	51	37	41	32	-41,80	184,30	-57,50	-26,50	9,90	-22,00	-12,69
september	56	120	41	119	133	106	67	113,00	-65,40	187,20	11,20	-20,10	-36,40	3
oktober	80	123	130	112	132	120	195	54,10	5,70	-13,90	17,90	-9,50	63,20	16,05
november	121	67	78	79	63	52	100	-45,00	16,80	0,70	-19,90	-17,90	93,60	-3,17
december	133	124	109	122	134	103	80	-6,90	-12,20	12,30	10,10	-23,50	-22,00	-8,1
skupaj	1.075	1.137	1.199	1.114	1.168	1.075	1.073	5,72	5,45	-7,06	4,81	-7,92	-0,21	-0,04

Poraba - Sanitarna voda

