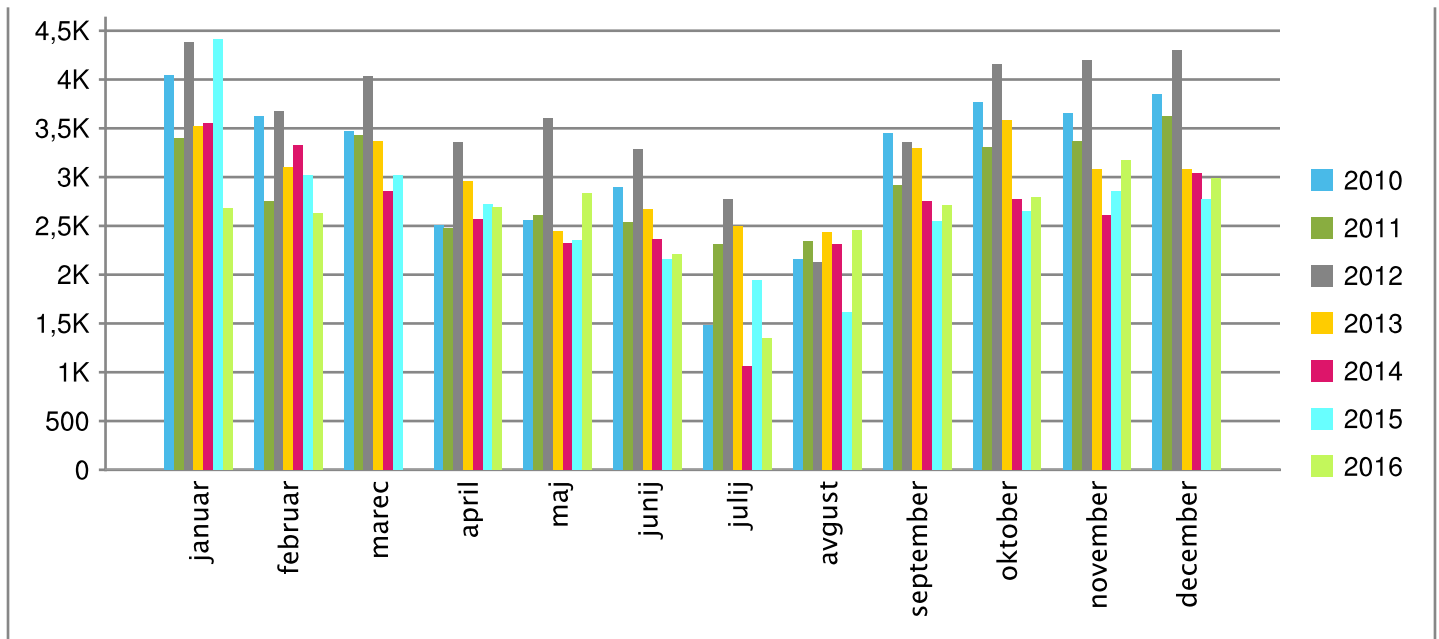




Vrsta storitve: Električna energija

	Poraba v kWh							Stopnja rasti v %						Pov. letna stopnja rasti v %
	2010	2011	2012	2013	2014	2015	2016	2010/2011	2011/2012	2012/2013	2013/2014	2014/2015	2015/2016	
januar	4.045	3.399	4.385	3.519	3.554	4.410	2.681	-16,00	29,00	-19,70	1,00	24,10	-39,20	-6,63
februar	3.618	2.751	3.674	3.100	3.327	3.022	2.630	-24,00	33,50	-15,60	7,30	-9,20	-13,00	-5,18
marec	3.474	3.432	4.029	3.368	2.853	3.021		-1,20	17,40	-16,40	-15,30	5,90		
april	2.511	2.474	3.353	2.953	2.566	2.722	2.687	-1,50	35,50	-11,90	-13,10	6,10	-1,30	1,14
maj	2.562	2.607	3.606	2.440	2.317	2.357	2.835	1,80	38,30	-32,30	-5,00	1,70	20,30	1,7
junij	2.896	2.536	3.281	2.673	2.363	2.156	2.211	-12,40	29,40	-18,50	-11,60	-8,80	2,60	-4,4
julij	1.485	2.314	2.777	2.494	1.064	1.941	1.347	55,90	20,00	-10,20	-57,30	82,40	-30,60	-1,61
avgust	2.153	2.341	2.127	2.431	2.307	1.611	2.451	8,70	-9,20	14,30	-5,10	-30,20	52,10	2,18
september	3.453	2.914	3.353	3.292	2.754	2.549	2.709	-15,60	15,10	-1,80	-16,30	-7,40	6,30	-3,97
oktober	3.767	3.303	4.156	3.581	2.774	2.651	2.789	-12,30	25,80	-13,80	-22,50	-4,40	5,20	-4,89
november	3.652	3.364	4.198	3.080	2.608	2.859	3.169	-7,90	24,80	-26,60	-15,30	9,60	10,80	-2,33
december	3.853	3.618	4.302	3.084	3.036	2.768	2.992	-6,10	18,90	-28,30	-1,60	-8,80	8,10	-4,13
skupaj	37.469	35.055	43.241	36.015	31.523	32.067	28.501	-6,44	23,35	-16,71	-12,47	1,73	-11,12	-4,46

Poraba - Električna energija

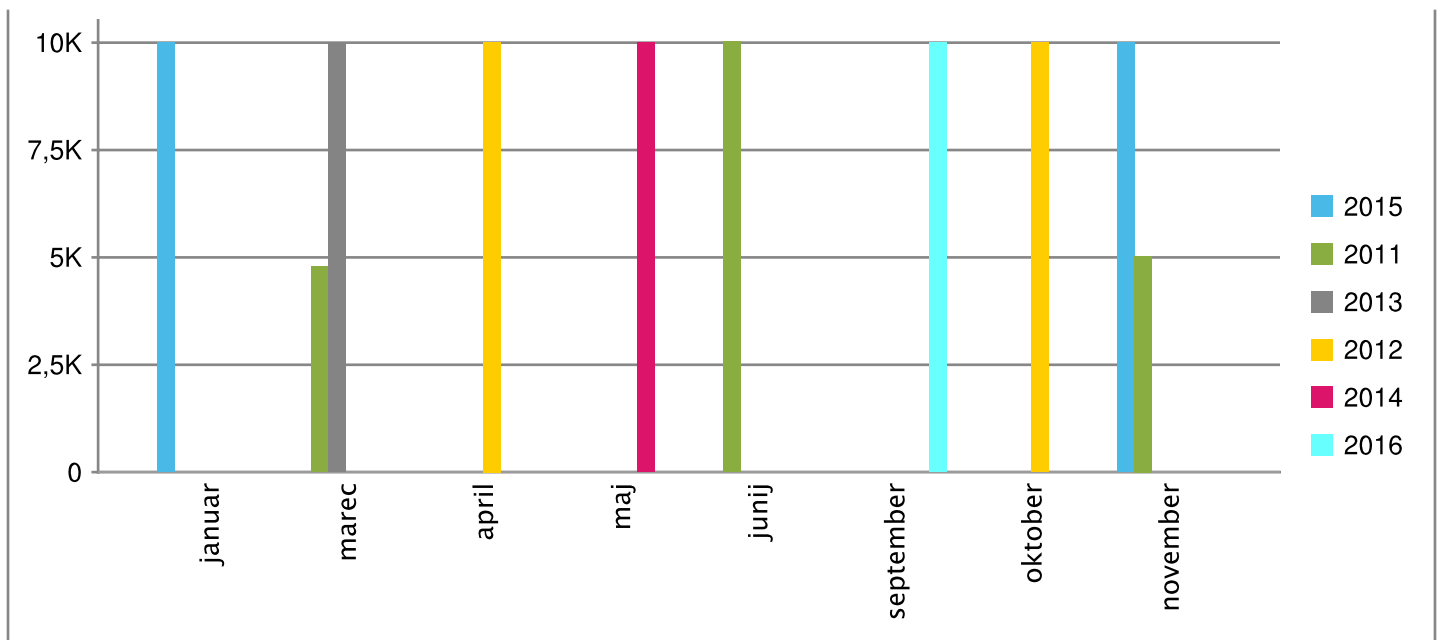




### Vrsta storitve: Toplota, Energent: Kurilno olje

	Poraba v l						Stopnja rasti v %	Pov. letna stopnja rasti v %
	2011	2013	2015	2012	2014	2016		
januar			10.000					
marec	4.781	10.000					109,20	
april				10.013				
maj					10.000			
junij	10.019							
september						10.000		
oktober				10.000				
november	5.030		10.000					
skupaj	19.830	10.000	20.000	20.013	10.000	10.000	-49,57	-12,80

Poraba - Kurilno olje





Vrsta storitve: Voda, Energent: Sanitarna voda

	Poraba v m <sup>3</sup>							Stopnja rasti v %						Pov. letna stopnja rasti v %
	2010	2011	2012	2013	2014	2015	2016	2010/2011	2011/2012	2012/2013	2013/2014	2014/2015	2015/2016	
januar	80	129	120	144	59	54	32	61,00	-6,90	20,20	-59,20	-7,90	-41,20	-14,24
februar	97	129	153	150	137	137	109	33,00	18,60	-1,60	-8,90	0,30	-20,50	2,03
marec	101	131	147	144	147	144	124	29,70	12,40	-2,50	2,20	-2,10	-13,90	3,44
april	189	121	109	74	52	56	113	-35,90	-10,10	-32,50	-28,90	7,50	100,60	-8,25
maj	135	122	209	162	141	109	120	-9,80	71,60	-22,50	-13,10	-22,80	10,50	-1,94
junij	107	108	161	65	105	114	105	0,40	50,10	-59,80	61,20	8,90	-7,50	-0,27
julij	92	102	111	152	58	48	22	11,20	8,00	37,40	-61,70	-17,70	-55,00	-21,52
avgust	84	110	161	96	192	128	85	31,30	46,60	-40,40	99,70	-33,40	-33,70	0,18
september	106	88	138	147	106	116	92	-16,40	56,20	6,30	-27,80	9,40	-20,40	-2,24
oktober	123	114	69	66	73	48	98	-7,80	-38,80	-5,40	11,60	-34,70	103,90	-3,8
november	105	104	102	164	117	130	92	-1,60	-1,20	59,80	-28,40	10,60	-28,80	-2,17
december	95	136	117	139	119	107	79	42,70	-13,50	18,30	-14,50	-10,20	-26,30	-3,13
skupaj	1.315	1.393	1.598	1.502	1.306	1.190	1.070	5,95	14,75	-6,05	-13,06	-8,85	-10,07	-3,37

Poraba - Sanitarna voda

