

# VARNOSTNI SOSVET

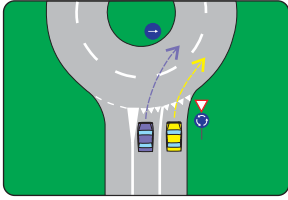


Mestna občina Maribor



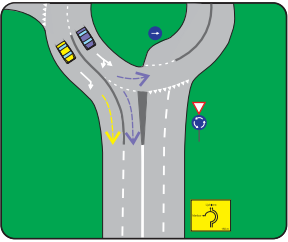
Policajska uprava Maribor

# KAKO? IN ZAKAJ? NA KROŽNIH KRIŽIŠČIH



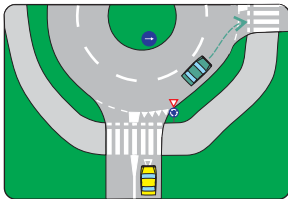
⚠ Pri vključevanju na krožno križišče po smernem vozišču, ki ima dva prometna pasova, se z levega prometnega pasu razvrstimo na notranji prometni pas krožnega križišča, z desnega

prometnega pasu pa na zunanji prometni pas krožnega križišča. Posebej previdni moramo biti pri vključevanju z levega prometnega pasu, kjer moramo paziti, da sta na krožnem križišču prosta tako notranji, kot tudi zunanji prometni pas.



⚠ Posebnost predstavljajo krožna križišča, pri katerih prometna ureditev dovoljuje zavijanje desno (zapuščanje krožnega križišča) tudi z notranjega prometnega pasu. Gre za krožna križišča, pri katerih ima smerno vozišče na izvozu dva prometna pasova (ki sta lahko tudi

fizično ločena). Zunanji prometni pas je tako namenjen samo zavijanju desno, medtem ko je na notranjem prometnem pasu dovoljena vožnja proti naslednjemu izvozu ali zapuščanje krožnega križišča.



⚠ Večina krožnih križišč je opremljena s prehodi za pešce (in kolesarje), ki niso semaforizirani. Pri približevanju prehodu je potrebno voziti previdno in prilagoditi hitrost vožnje. Pešcem, ki so na prehodu

ali stopajo nanj, je potrebno omogočiti varno prečkanje. Posebna previdnost je potrebna pri zapuščanju krožnega križišča (zavijanju desno), kjer imajo prednost pešci, ki prečkajo vozišče. Prav tako imajo v takšnem primeru prednost tudi vozila, ki vozijo po kolesarskem pasu ali kolesarski stezi, ki jo voznik prečka.



**DA KROŽNA KRIŽIŠČA  
NE BODO OVIRA!**

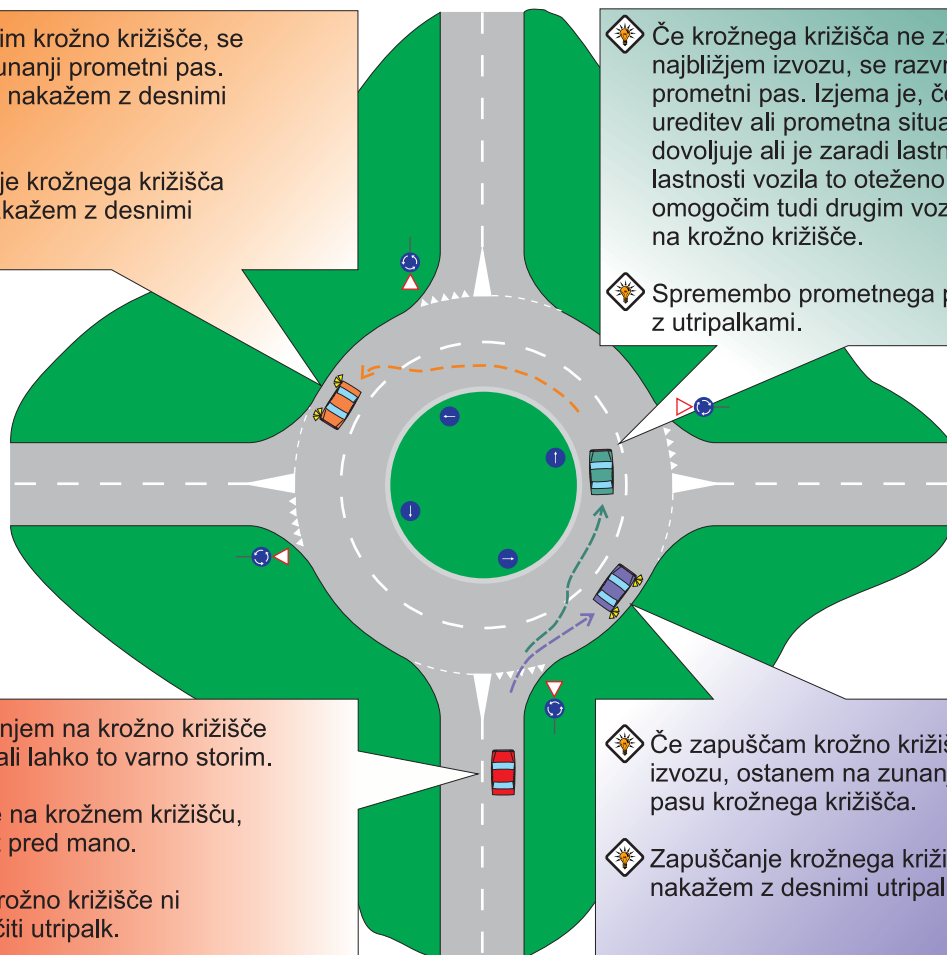
# PRAVILA VOŽNJE NA KROŽNIH KRIŽIŠČIH

☀️ Preden zapustim krožno križišče, se razvrstim na zunanji prometni pas. To pravočasno nakažem z desnimi utripalkami.

☀️ Tudi zapuščanje krožnega križišča pravočasno nakažem z desnimi utripalkami.

☀️ Če krožnega križišča ne zapuščam na najbližjem izvozu, se razvrstim na notranji prometni pas. Izjema je, če prometna ureditev ali prometna situacija tega ne dovoljuje ali je zaradi lastnosti križišča ali lastnosti vozila to oteženo. Na ta način omogočim tudi drugim voznikom vključitev na krožno križišče.

☀️ Spremembo prometnega pasu nakažem z utripalkami.



☀️ Pred vključevanjem na krožno križišče se prepičam, ali lahko to varno storim.

☀️ Vozila, ki so že na krožnem križišču, imajo prednost pred mano.

☀️ Na uvozu na krožno križišče ni potrebno vključiti utripalk.

☀️ Če zapuščam krožno križišče na najbližjem izvozu, ostanem na zunanjem prometnem pasu krožnega križišča.

☀️ Zapuščanje krožnega križišča pravočasno nakažem z desnimi utripalkami.

- Ko se približujete krožnemu križišču, zmanjšajte hitrost vožnje.
- Pred vključitvijo na krožno križišče se temeljito prepičajte, ali ne boste z vključitvijo ovirali ali ogrožali drugih udeležencev v cestnem prometu.
- Pri menjavi prometnih pasov v večpasovnih krožnih križiščih bodite posebej pozorni na ostala vozila. Svojo namero vedno pravočasno nakažite z utripalkami.
- V kolikor se pred zapuščanjem krožnega križišča ne morete pravočasno razvrstiti na zunanji prometni pas, zapeljite še eno kroženje po krožnem križišču (oziroma toliko kroženj, kolikor je potrebno za razvrstitev).
- Posebej pozorni bodite na pešce in kolesarje.