

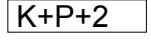


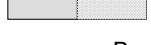
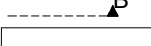
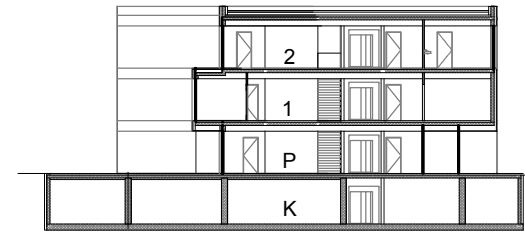
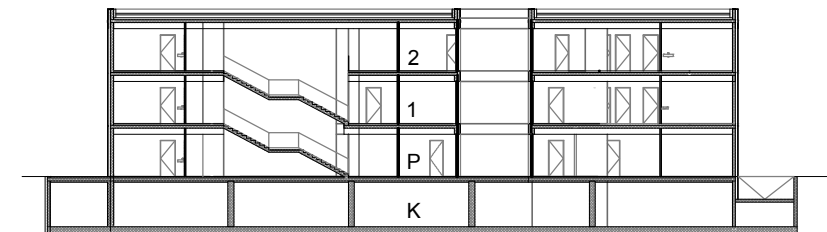


LEGENDA:

-  MEJA OBMOČJA OPPN
- PREDVIDENO**
-  ZDRAVSTVENI OBJEKT
-  ETAŽNOST
-  VHOD V OBJEKT
-  UVOZ V KLETNO ETAŽO - GARAŽO
-  PEŠ, TLAKOVANE, POVOZNE POVŠINE
-  OZNAKA PREREZA



KARAKTERISTIČNI PREREZ A - A



KARAKTERISTIČNI PREREZ B - B

URBIS,
Urbanizem, arhitektura, projektiranje in storitve d.o.o.
Partizanska cesta 3, 2000 Maribor



PROJEKT:	OBČINSKI PODROBNI PROSTORSKI NAČRT ZA DEL PPE TA 5-S (OBMOČJE ZDRAVSTVENEGA DOMA)
FAZA:	DOPOLNJEN OSNUTEK
NASLOV LISTA:	Prikaz umestitve načrtovanih ureditev v prostor s prikazom vplivov in povezav prostorskih ureditev s soslednjimi območji UREDITVENA SITUACIJA S KARAKTERISTIČNIMA PREREZOMA
NAROČNIK IN INVESTITOR:	Zdravstveni dom dr. Adolfa Drolca, Ulica talcev 9, 2000 Maribor
NOSILEC NALOGE:	Natalija BABIČ, univ. dipl. inž. arh. ZAPS A
SODELAVKA:	Alenka HLUPIČ, univ. dipl. inž. arh. ZAPS A
ŠT. PROJEKTA:	2017/OPPN-045
DATUM PROJEKTA:	MAJ 2018
MERILO:	1 : 500
ŠT. LISTA:	4.1